

# Nano Pure



## 卡套接头

經銷商

南宜國際材料有限公司

■ 總公司 TEL: 03-560-1270

新竹縣竹北市台元科技園區台元一街8號6樓之1

■ 台中 TEL: 03-560-1270 ■ 台南 TEL: 06-599-2080

✉ service@cemabearing.com

🌐 www.sinmat.com.tw

■ 昆山南宜喜瑪商貿有限公司

■ TEL: 86-512-5527-6656

✉ service@cemabearing.com.cn

🌐 www.cematechnology.com



萊恒潔淨材料有限公司



新莱集团于 1991 年在台湾成立，并在中国江苏省昆山市成立了生产基地。"NanoPure" 是其下属的气体输送总体解决方案品牌，为半导体、FPD、LED 和光伏产业提供管件和配件材料服务，其核心理念是为气体输送应用提供配备高质部件的“高纯材料”。

气体供应和输送是半导体加工中的永恒研究课题。为了确保加工精度，气源的纯度是关键因素。工艺工程师对气体传送至加工工具时的纯度进行严格监控。

"NanoPure" 由不锈钢制造领域的专家组成。我们通过确保选取最优质的材料来提供最优质的产品。如何控制材料的质量是重点，因为材料质量的不同在安装和焊接组件时将导致不同的焊接质量。焊接过程中会包含潜在的杂质或夹杂物，所以电解抛光是一种解决工



艺，可提高不锈钢的可靠性，抵御腐蚀气体。

**"NanoPure"** 致力于提供具有最高质量的产品，所以质量控制和一致性是向客户保证的关键点。同时，我们还重视尺寸和公差等产品细节，因为它们对质量控制至关重要，可保持装配的高产率。我们可根据客户指示提供从普通标准洁净方案至超高纯度无尘室方案的操作方案。

**"NanoPure"** 我们除了提供 UHP 产品外，我们也提供各行业所需要的各种产品如在，石油和天然气工业，过程仪表，发电，纸浆和纸张，化学，分析仪表，氢燃料电池和天然气。

**"NanoPure"** 考虑制造过程中的各个关键工序。

我们的目标是：

**持续改进、让客户满意！**

# 简介

Nanopure 卡套接头被设计为无泄漏接头，应用于加工、电力和仪器等领域。

这两个卡套接头是按照最高的质量标准来制造的，拥有各种尺寸、材料和配置。

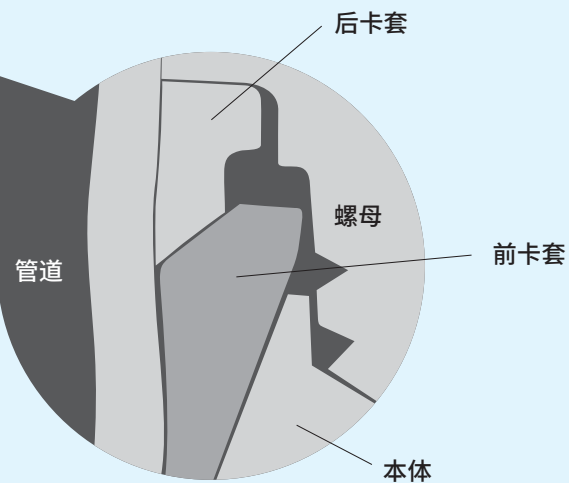
## 特点

Nanopure 卡套接头专门设计用于在化学、石油、发电、纸浆和造纸厂中使用的仪器、工艺和控制系统、分析仪和环境设备。

Nanopure 卡套接头在其他需要高质量卡套接头的领域也得到了广泛的应用。

## 材料

Nanopure 管件的标准材料是 316 不锈钢，其他标准材料包括钢、黄铜、铝、镍铜，哈氏合金 C，合金 600，钛，6Mo，耐热镍铬铁合金 625 和 825。



在如上的装配过程中，前卡套被打入装配体和管道中，以形成主密封，而后卡套向内铰链，以形成对管道的有力抓握。后卡套的几何结构允许改进的工程铰链夹头作用，将轴向运动转化为管子上的径向挤锻作用，但在装配扭矩要求较低的情况下工作。

仪器仪表



石油、化工产业



独立控制系统



发电

直配件由冷加工棒料加工而成，成形体由细晶粒锻件加工而成。

### 扭矩

Nanopure 卡套接头在安装过程中不会扭曲管道。

Nanopure 卡套的设计确保了所有的制造和再制造运动都是轴向传输到管子上的。

由于管道没有发生径向移动，因此不会对管道施加应力。

保持管道的机械完整性。



造纸

## 安装

### 安装说明

可使用现成的扳手安装 Nanopure 卡套接头



#### 步骤 1

将管子插入 Nanopure 卡套接头，直到管子插到接头的底部。确保用手拧紧螺母。



#### 步骤 2

用手指固定位置；将螺母旋转 3/4，使其尺寸在 1/16 “和 3/16” 之间。



#### 步骤 3

对于尺寸为 1/4”~1” 的卡套接头，旋转 1-1/4 圈。

Nanopure 卡套接头可用于各种管材和各种管壁厚度。

这样可以确保螺母在拆卸时可以自由退下，并允许更多次的重复操作。

### 密封

通过详尽的试验和 40 多年生产优质管件的经验证明，Nanopure 卡套接头是合格可靠的。

### 管道外径公差

尺寸 (英寸)	公差 (英寸)	尺寸 (mm)	公差 (mm)
1/16 - 1/8	±0.003	2 - 3	±0.076
3/16 - 1 1/4	±0.005	4 - 25	±0.127
1 1/2 - 2	±0.006	38 - 50	±0.152

## 表 1: 不锈钢英寸管

符合 ASTM A213, A269 标准或同等规范的退火 304 或 316 不锈钢管。

金属温度: -20° F - 100° F (-29° C - 37° C)

ASTM A269 或 A213 或同等标准, 无缝或有缝, 硬度不超过 90HRB (200HV)。管子应无划痕, 适合扩口和折弯。

管道外径 (英寸)	管壁厚度 (英寸)												
	0.010	0.012	0.014	0.016	0.020	0.028	0.035	0.049	0.065	0.083	0.095	0.109	0.120
1/16	5600	6800	8100	9400	12000								
1/8						8000	10900						
3/16						5400	7000	10200					
1/4						4000	5100	7500	10200				
5/16							4000	5800	8000				
3/8							3300	4800	6500				
1/2							2400	3500	4700	6200			
5/8								2900	4000	5200	6000		
3/4								2400	3300	4200	4900	5800	
7/8								2000	2800	3600	4200	4800	
1									2400	3100	3600	4200	4700



## 表 2: 不锈钢公制

符合 ASTM A213, A269 标准或同等规范的退火 304 或 316 不锈钢管。

金属温度: -20° F - 100° F (-29° C - 37° C)

ASTM A269 或 A213 或同等标准, 无缝或有缝, 硬度不超过 90HRB (200HV)。管子应无划痕, 适合扩口和折弯。

管道外径 (mm)	管壁厚度 (英寸)													
	0.8	1.0	1.2	1.5	1.8	2.0	2.2	2.5	2.8	3.0	3.5	4.0	4.5	5.0
3	670													
6	310	420	540	710										
8		310	390	520										
10		240	300	400	510	580								
12		200	250	330	410	470								
14		160	200	270	340	380	430							
15		150	190	250	310	360	400							
16		170	230	290	330	370	400							
18		150	200	260	290	320	370							
20		140	180	230	260	290	330	380						
22		120	160	200	230	260	300	340						
25				180	200	230	260	290	320					

表 3: 钢管壁厚 (英寸)

钢管外径	管壁厚度 (英寸)									
	mm	inch	0.028	0.035	0.049	0.065	0.083	0.095	0.109	0.120
2	1/8	2700	3600							
3	3/16	1800	2300	3400						
6	1/4	1300	1600	2500	3500					
8	5/16		1300	1900	2700					
10	3/8		1000	1600	2200					
12	1/2		800	1100	1600	2100				
16	5/8			900	1200	1600	1900			
20	3/4			700	1000	1300	1500	1800		
22	7/8			600	800	1100	1300	1500		
25	1			500	700	900	1100	1300	1500	

表 4: 高温下影响压力的因素

例如：在 800° F(427° C) 下，316 不锈钢 1/2 英寸壁厚的允许压力等于 3750 磅 / 平方英寸等于平方英寸 x0.79=296.25ps。

° F	° C	SS 316	Copper
200	93	1	0.80
400	204	0.96	0.50
600	316	0.85	
800	427	0.79	
1000	538	0.76	
1200	649	0.37	

## 气体应用管道

气体具有分子小特性，可通过气体应用的最小泄漏路径逸出。所以我们建议选择壁厚大的管道。表 5 显示了为提高安全性而建议的壁厚。

英制		公制（毫米）	
管道外径	最小壁厚	管道外径	最小壁厚
1/8	0.028	3	0.8
3/16	0.028	6	0.8
1/4	0.028	8	1.0
5/16	0.035	10	1.0
3/8	0.035	12	1.0
1/2	0.049	14	1.2
5/8	0.065	16	1.5
3/4	0.065	18	1.5
7/8	0.083	20	1.8
1	0.083	22	2.0
1 1/4	0.095	25	2.2
1 1/2	0.120	38	3.0
2	0.156	50	4.5

**表 6: 压力额定值**

外螺纹和内螺纹锥管螺纹端头、316 不锈钢和黄铜的许用压力。

NPT / ISO 管道尺寸	316 不锈钢		黄铜	
	外螺纹	内螺纹	外螺纹	内螺纹
1/16	11000	6700	5500	3300
1/8	10000	6500	5000	3200
1/4	8000	6600	4000	3300
3/8	7800	5300	3900	2600
1/2	7700	4900	3800	2400
3/4	7300	4600	3600	2300
1	5300	4400	2600	2200
1 1/4	6000	50000	3000	2500
1 1/2	5000	4600	2500	2300
2	3900	3900	1900	1900

**表 7: 压力额定值**

外螺纹和内螺纹锥管螺纹端头、316 不锈钢和黄铜的许用压力。

(LOB) SAE J1926 螺纹尺寸	316 不锈钢	
	不可定位	可定位
inch	psi	
5/16 - 24	4568	4568
7/16 - 20	4568	4568
1/2 - 20	4568	4568
9/16 - 18	4568	3626
3/4 - 16	4568	3626
7/8 - 14	3626	2900
1 1/16 - 12	3626	2900
1 3/16 - 12	2900	2320
1 5/16 - 12	2900	2320
1 5/8 - 12	2320	1813
1 7/8 - 12	2320	1813
2 1/2 - 12	1813	1450

表 8: 压力额定值

(G) ISO / BSPP 公管尺寸	316 不锈钢
inch	psi
1/8	4568
1/4	4568
3/8	4568
1/2	2320

## 典型原材料规格

管件材料	棒料	锻造	普通管道标准
不锈钢	ASTM A479, ASTM A276, ASME SA479, JIS G4303	ASTM A182, 316, ASME SA182 F316, JIS G3214	ASTM A213
			ASME SA213
			ASTM A249
			ASTM A269
			MIL T8504
			MIL T8506
			JIS G3459

# NanoPure Tube Fitting Visual Index



外螺纹接头  
Page : 16



支管外螺纹三通接头  
Page : 28



转换联合接头  
公制转英制  
Page : 37



BSP 锥形外螺纹接头  
Page : 18



内螺纹接头  
Page : 30



变径联合接头  
Page : 38



BSP 外螺纹接头  
Page : 20



内螺纹穿板接头  
Page : 32



穿板联合接头  
Page : 40



外螺纹穿板接头  
Page : 22



内螺纹弯头  
Page : 33



联合弯头接头  
Page : 41



穿孔外螺纹连接  
(适用于热电偶、  
汲取管和换热管)  
Page : 24



直通内螺纹三通接头  
Page : 34



变径卡套弯头  
Page : 42



外螺纹弯头  
Page : 25



支管内螺纹三通接头  
Page : 35



联合三通接头  
Page : 43







直通外螺纹三通接头  
Page : 27

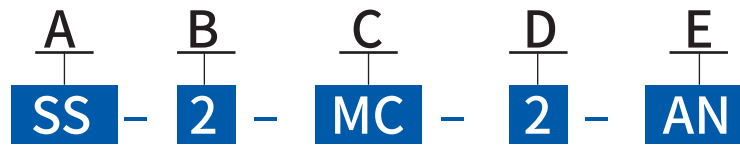


联合接头  
Page : 36



变径联合三通接头  
Page : 44

	<p>联合四通接头</p> <p>Page : 46</p>		<p>外螺纹连接 (37° JIC)</p> <p>Page : 56</p>		<p>管帽</p> <p>Page : 63</p>
	<p>卡套转卡套管接头</p> <p>Page : 47</p>		<p>37°穿板接头</p> <p>Page : 57</p>		<p>45° 外螺纹弯头</p> <p>Page : 64</p>
	<p>变径穿板接头</p> <p>Page : 49</p>		<p>螺母</p> <p>Page : 58</p>		<p>外螺纹弯头 (可定位)</p> <p>Page : 65</p>
	<p>孔口接头</p> <p>Page : 50</p>		<p>前卡套</p> <p>Page : 59</p>		<p>外螺纹连接 (O 型圈密封)</p> <p>Page : 66</p>
	<p>外螺纹转卡套管接头</p> <p>Page : 51</p>		<p>后卡套</p> <p>Page : 60</p>		<p>直螺纹接头</p> <p>Page : 68</p>
	<p>内螺纹转卡套管接头</p> <p>Page : 53</p>		<p>卡套组</p> <p>Page : 61</p>		<p>公称管外焊</p> <p>Page : 69</p>
	<p>内螺纹接头</p> <p>Page : 55</p>		<p>堵塞</p> <p>Page : 62</p>		

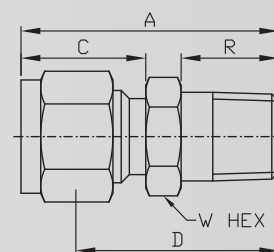


A: 材料	B: 管道尺寸		C: 接头类型	D: 第二端连接尺寸		E: 第二端连接类型
	英制	公制		英制	公制	
<b>SS</b>	<b>2</b>		<b>MC</b>	<b>2</b>		<b>AN</b>
SS 316	2: 1/8"	3MO: 3mm	AN: 外螺纹连接 (37° JIC)	2: 1/8"	3MO: 3mm	AN: 37° 外螺纹 AN 扩口
	3: 3/16"	6MO: 6mm	BAD: 穿板接头	3: 3/16"	6MO: 6mm	ANF: 37° 内螺纹 AN 扩口
	4: 1/4"	8MO: 8mm	BAN: 37°穿板接头	4: 1/4"	8MO: 8mm	BT: 穿孔接头
	5: 5/16"	10MO: 10mm	BF: 后卡套	5: 5/16"	10MO: 10mm	F: 内螺纹
	6: 3/8"	12MO: 12mm	CP: 管帽	6: 3/8"	12MO: 12mm	RG: ISO/BSP 平行管螺纹 (压力表)
	8: 1/2"	14MO: 14mm	FAD: 内螺纹接头	8: 1/2"	14MO: 14mm	RJ: ISO/BSP 平行管螺纹 (日本规格压力表)
	10: 5/8"	16MO: 16mm	FBC: 内螺纹穿板接头	10: 5/8"	16MO: 16mm	RP: ISO/BSP 平行管螺纹
	12: 3/4"	18MO: 18mm	FBT: 支管内螺纹三通接头	12: 3/4"	18MO: 18mm	RS: ISO/BSP 平行管螺纹
	14: 7/8"	20MO: 20mm	FC: 内螺纹接头	14: 7/8"	20MO: 20mm	RT: ISO/BSP 锥管螺纹
	16: 1"	22MO: 22mm	FE: 内螺纹弯头	16: 1"	22MO: 22mm	W: 公称管外焊/卡套管承插焊
		25MO: 25mm	FF: 前卡套		25MO: 25mm	
			FRT: 直通内螺纹三通接头			
			HME: 45° 外螺纹弯头			
			MAD: 外螺纹接头			
			MBC: 外螺纹穿板接头			
			MBT: 支管外螺纹三通接头			
			MC: 外螺纹接头			
			MCOR: 外螺纹接头 O 形圈密封			
			MCST: SAE 外螺纹接头			
			MCW: 对焊接头			
			ME: 90° 外螺纹弯头			
			MEPR: 外螺纹弯头 (可定位)			
			MRT: 直通外螺纹三通接头			
			MTC: 穿孔外螺纹连接 (适用于热电偶、汲取管和换热管)			
			NU: 螺母			
			PG: 堵塞			
			PO: 孔口接头			
			RD: 变径接头			
			RU: 变径联合接头			
			SET: 卡套组			
			UC: 联合四通接头			
			UE: 联合弯头接头			
			UN: 联合接头			
			UT: 联合三通接头			



产 品

## 外螺纹接头 (英制)



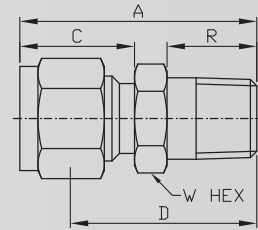
单位 = mm

Nanopure 料号	内部转换	英寸						
		管道外径	NPT 螺纹	A	C	D	R	W HEX
2-MC-2	200-1-2	1/8	1/8	1.20	0.60	0.94	0.38	7/16
2-MC-4	200-1-4	1/8	1/4	1.40	0.60	1.14	0.56	9/16
2-MC-6	200-1-6	1/8	3/8	1.42	0.60	1.16	0.56	11/16
2-MC-8	200-1-8	1/8	1/2	1.67	0.60	1.41	0.75	7/8
3-MC-2	300-1-2	3/16	1/8	1.23	0.64	0.97	0.38	7/16
3-MC-4	300-1-4	3/16	1/4	1.43	0.64	1.17	0.56	9/16
4-MC-2	400-1-2	1/4	1/8	1.29	0.70	1.00	0.38	1/2
4-MC-4	400-1-4	1/4	1/4	1.49	0.70	1.20	0.56	9/16
4-MC-6	400-1-6	1/4	3/8	1.51	0.70	1.22	0.56	11/16
4-MC-8	400-1-8	1/4	1/2	1.76	0.70	1.47	0.75	7/8
4-MC-12	400-1-12	1/4	3/4	1.82	0.70	1.53	0.75	1-1/16
5-MC-2	500-1-2	5/16	1/8	1.34	0.73	1.05	0.38	9/16
5-MC-4	500-1-4	5/16	1/4	1.52	0.73	1.23	0.56	9/16
5-MC-6	500-1-6	5/16	3/8	1.55	0.73	1.25	0.56	11/16
5-MC-8	500-1-8	5/16	1/2	1.79	0.73	1.50	0.75	7/8
6-MC-2	600-1-2	3/8	1/8	1.38	0.76	1.09	0.38	5/8
6-MC-4	600-1-4	3/8	1/4	1.57	0.76	1.28	0.56	5/8
6-MC-6	600-1-6	3/8	3/8	1.57	0.76	1.28	0.56	11/16
6-MC-8	600-1-8	3/8	1/2	1.82	0.76	1.53	0.75	7/8
6-MC-12	600-1-12	3/8	3/4	1.88	0.76	1.59	0.75	1-1/16
8-MC-2	810-1-2	1/2	1/8	1.53	0.87	1.13	0.38	13/16
8-MC-4	810-1-4	1/2	1/4	1.71	0.87	1.31	0.56	13/16
8-MC-6	810-1-6	1/2	3/8	1.71	0.87	1.31	0.56	13/16
8-MC-8	810-1-8	1/2	1/2	1.93	0.87	1.53	0.75	7/8
8-MC-12	810-1-12	1/2	3/4	1.99	0.87	1.59	0.75	1-1/16
8-MC-16	810-1-16	1/2	1	2.28	0.87	1.88	0.94	1-3/8
10-MC-6	1010-1-6	5/8	3/8	1.74	0.87	1.34	0.56	15/16
10-MC-8	1010-1-8	5/8	1/2	1.93	0.87	1.53	0.75	15/16
10-MC-12	1010-1-12	5/8	3/4	1.99	0.87	1.59	0.75	1-1/16
12-MC-8	1210-1-8	3/4	1/2	1.99	0.87	1.59	0.75	1-1/16
12-MC-12	1210-1-12	3/4	3/4	1.99	0.87	1.59	0.75	1-1/16
12-MC-16	1210-1-16	3/4	1	2.28	0.87	1.88	0.94	1-3/8
14-MC-12	1410-1-12	7/8	3/4	1.99	0.87	1.59	0.75	1-3/16
14-MC-16	1410-1-16	7/8	1	2.28	0.87	1.88	0.94	1-3/8
16-MC-8	1610-1-8	1	1/2	2.27	1.05	1.78	0.75	1-3/8
16-MC-12	1610-1-12	1	3/4	2.27	1.05	1.78	0.75	1-3/8
16-MC-16	1610-1-16	1	1	2.46	1.05	1.97	0.94	1-3/8

## 外螺纹接头 (公制)

Nanopure 料号	内部转换	毫米						
		管道外径	NPT 螺纹	A	C	D	R	W HEX
3MO-MC-2	3MO-1-2	3	1/8	29,7	15,3	23,1	9,5	12,0
3MO-MC-4	3MO-1-4	3	1/4	35,3	15,3	28,7	14,3	14,0
4MO-MC-2	4MO-1-2	4	1/8	31,2	16,1	24,6	9,5	12,0
4MO-MC-4	4MO-1-4	4	1/4	36,3	16,1	29,7	14,3	14,0
6MO-MC-2	6MO-1-2	6	1/8	32,9	17,7	25,4	9,5	14,0
6MO-MC-4	6MO-1-4	6	1/4	38,1	17,7	30,6	14,3	14,0
6MO-MC-6	6MO-1-6	6	3/8	38,5	17,7	31,0	14,3	18,0
6MO-MC-8	6MO-1-8	6	1/2	44,8	17,7	37,3	19,1	22,0
8MO-MC-2	8MO-1-2	8	1/8	34,2	18,6	26,7	9,5	15,0
8MO-MC-4	8MO-1-4	8	1/4	38,8	18,6	31,3	14,3	15,0
8MO-MC-6	8MO-1-6	8	3/8	39,3	18,6	31,8	14,3	18,0
8MO-MC-8	8MO-1-8	8	1/2	45,6	18,6	38,1	19,1	22,0
10MO-MC-2	10MO-1-2	10	1/8	36,1	19,5	28,6	9,5	18,0
10MO-MC-4	10MO-1-4	10	1/4	40,9	19,5	33,3	14,3	18,0
10MO-MC-6	10MO-1-6	10	3/8	40,9	19,5	33,3	14,3	18,0
10MO-MC-8	10MO-1-8	10	1/2	47,5	19,5	38,9	19,1	22,0
10MO-MC-12	10MO-1-12	10	3/4	46,4	19,5	38,9	19,1	27,0
10MO-MC-16	10MO-1-16	10	1	55,0	19,5	47,5	23,8	35,0
12MO-MC-4	12MO-1-4	12	1/4	43,4	22,0	33,3	14,3	22,0
12MO-MC-6	12MO-1-6	12	3/8	43,4	22,0	33,3	14,3	22,0
12MO-MC-8	12MO-1-8	12	1/2	49,0	22,0	38,9	19,1	22,0
12MO-MC-12	12MO-1-12	12	3/4	50,5	22,0	40,4	19,1	27,0
14MO-MC-4	14MO-1-4	14	1/4	44,2	22,0	34,1	14,3	24,0
14MO-MC-6	14MO-1-6	14	3/8	44,2	22,0	34,1	14,3	24,0
14MO-MC-8	14MO-1-8	14	1/2	49,0	22,0	38,9	19,1	24,0
15MO-MC-8	15MO-1-8	15	1/2	49,0	22,0	38,9	19,1	24,0
16MO-MC-6	16MO-1-6	16	3/8	44,1	22,0	34,01	14,3	24,0
16MO-MC-8	16MO-1-8	16	1/2	49,0	22,0	38,9	19,1	24,0
16MO-MC-12	16MO-1-12	16	3/4	50,5	22,0	40,5	19,1	27,0
18MO-MC-8	18MO-1-8	18	1/2	50,6	22,0	40,5	19,1	27,0
18MO-MC-12	18MO-1-12	18	3/4	50,6	22,0	40,5	19,1	27,0
20MO-MC-8	20MO-1-8	20	1/2	50,6	22,0	42,2	19,1	30,0
20MO-MC-12	20MO-1-12	20	3/4	52,3	22,0	42,2	19,1	30,0
20MO-MC-16	20MO-1-16	20	1	57,7	22,0	47,6	23,8	35,0
22MO-MC-12	22MO-1-12	22	3/4	52,3	22,0	42,2	19,1	35,0
25MO-MC-8	25MO-1-8	25	1/2	57,5	22,0	45,3	19,1	35,0
25MO-MC-12	25MO-1-12	25	3/4	57,5	22,0	45,2	19,1	35,0
25MO-MC-16	25MO-1-16	25	1	62,3	22,0	50,0	23,8	35,0

## BSP 锥形外螺纹接头 (英制)



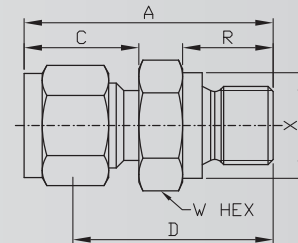
单位 = mm

Nanopure 料号	内部转换	英寸 S							
		管道外径	BSP 螺纹	A	C	D	R	W HEX	孔内径
5-MC-2RT	500-1-2RT	5/16	1/8	1.34	0.73	1.05	0.38	9/16	0.19
5-MC-4RT	500-1-4RT	5/16	1/4	1.52	0.73	1.23	0.56	9/16	0.19
6-MC-2RT	600-1-2RT	3/8	1/8	1.39	0.76	1.09	0.38	5/8	0.19
6-MC-4RT	600-1-4RT	3/8	1/4	1.57	0.76	1.28	0.56	5/8	0.28
6-MC-6RT	600-1-6RT	3/8	3/8	1.57	0.76	1.28	0.56	11/16	0.28
6-MC-8RT	600-1-8RT	3/8	1/2	1.82	0.76	1.53	0.75	7/8	0.28
8-MC-4RT	810-1-4RT	1/2	1/4	1.69	0.86	1.31	0.56	13/16	0.28
8-MC-6RT	810-1-6RT	1/2	3/8	1.69	0.86	1.31	0.56	13/16	0.38
8-MC-8RT	810-1-8RT	1/2	1/2	1.91	0.86	1.53	0.75	7/8	0.41

## BSP 锥形外螺纹接头 (公制)

Nanopure 料号	内部转换	毫米						
		管道外径	BSP 螺纹	A	C	D	R	W HEX
3MO-MC-2RT	3MO-1-2RT	3	1/8	29,7	15,3	23,1	9,7	12,0
3MO-MC-4RT	3MO-1-4RT	3	1/4	35,3	15,3	28,7	14,2	14,0
4MO-MC-2RT	4MO-1-2RT	4	1/8	31,2	16,1	24,6	9,7	12,0
4MO-MC-4RT	4MO-1-4RT	4	1/4	36,3	16,1	29,7	14,2	14,0
6MO-MC-2RT	6MO-1-2RT	6	1/8	32,9	17,7	25,4	9,7	14,0
6MO-MC-4RT	6MO-1-4RT	6	1/4	40,0	17,7	30,5	14,2	14,0
6MO-MC-6RT	6MO-1-6RT	6	3/8	38,5	17,7	31,0	14,2	18,0
6MO-MC-8RT	6MO-1-8RT	6	1/2	45,6	17,7	38,1	19,1	22,0
8MO-MC-2RT	8MO-1-2RT	8	1/8	33,9	18,6	26,4	9,5	15,0
8MO-MC-4RT	8MO-1-4RT	8	1/4	38,7	18,6	31,2	14,2	15,0
8MO-MC-6RT	8MO-1-6RT	8	3/8	39,3	18,6	31,8	14,2	18,0
8MO-MC-8RT	8MO-1-8RT	8	1/2	45,6	18,6	38,1	19,1	22,0
10MO-MC-2RT	10MO-1-2RT	10	1/8	36,2	19,5	28,6	9,5	18,0
10MO-MC-4RT	10MO-1-4RT	10	1/4	40,9	19,5	33,3	14,2	18,0
10MO-MC-6RT	10MO-1-6RT	10	3/8	40,9	19,5	33,3	14,2	18,0
10MO-MC-8RT	10MO-1-8RT	10	1/2	46,5	19,5	38,9	19,1	22,0
12MO-MC-4RT	12MO-1-4RT	12	1/4	43,4	22,0	33,3	14,2	22,0
12MO-MC-6RT	12MO-1-6RT	12	3/8	43,4	22,0	33,3	14,2	22,0
12MO-MC-8RT	12MO-1-8RT	12	1/2	49,0	22,0	38,9	19,1	22,0
12MO-MC-12RT	12MO-1-12RT	12	3/4	49,5	22,0	40,4	19,1	27,0
15MO-MC-8RT	15MO-1-8RT	15	1/2	49,0	22,0	38,9	19,1	24,0
16MO-MC-6RT	16MO-1-6RT	16	3/8	44,2	22,0	34,1	14,2	24,0
16MO-MC-8RT	16MO-1-8RT	16	1/2	49,0	22,0	38,9	19,1	24,0
16MO-MC-12RT	16MO-1-12RT	16	3/4	49,5	22,0	40,5	19,1	27,0
18MO-MC-1-8RT	18MO-1-8RT	18	1/2	50,6	22,0	40,4	19,1	27,0
18MO-MC-1-12RT	18MO-1-12RT	18	3/4	50,6	22,0	40,4	19,1	27,0
20MO-MC-1-8RT	20MO-1-8RT	20	1/2	52,3	22,0	42,2	19,1	30,0
20MO-MC-1-12RT	20MO-1-12RT	20	3/4	52,3	22,0	42,2	19,1	30,0
22MO-MC-1-12RT	22MO-1-12RT	22	3/4	52,3	22,0	42,2	19,1	30,0
25MO-MC-12RT	25MO-1-12RT	25	3/4	57,5	26,5	45,2	19,1	35,0
25MO-MC-16RT	25MO-1-16RT	25	1	62,3	26,5	50,0	23,9	35,0

## BSPP 外螺纹接头 (英制)



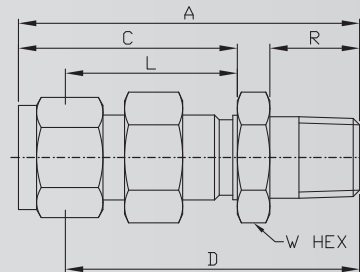
单位 = mm

Nanopure 料号	内部转换	英寸 S								孔内径
		管道外径	BSP 螺纹	A	C	D	R	X	W HEX	
2-MC-2RS	200-1-2RS	1/8	1/8	1.18	0.60	.922	0.28	0.54	9/16	0.16
2-MC-4RS	200-1-4RS	1/8	1/4	1.27	0.60	1.13	0.44	0.70	3/4	0.09
2-MC-6RS	200-1-6RS	1/8	3/8	1.46	0.60	1.172	0.44	0.86	7/8	0.28
4-MC-2RS	400-1-2RS	1/4	1/8	1.28	0.70	.98	0.28	0.54	9/16	0.16
4-MC-4RS	400-1-4RS	1/4	1/4	1.49	0.70	1.19	0.44	0.70	3/4	0.19
4-MC-6RS	400-1-6RS	1/4	3/8	1.55	0.70	1.25	0.44	0.86	7/8	0.19
4-MC-8RS	400-1-8RS	1/4	1/2	1.77	0.70	1.47	0.56	1.01	1-1/16	0.19
6-MC-2RS	600-1-2RS	3/8	1/8	1.35	0.76	1.06	0.28	0.54	5/8	0.16
6-MC-4RS	600-1-4RS	3/8	1/4	1.54	0.76	1.25	0.44	0.70	3/4	0.25
6-MC-6RS	600-1-6RS	3/8	3/8	1.57	0.76	1.28	0.44	0.86	7/8	0.28
6-MC-8RS	600-1-8RS	3/8	1/2	1.82	0.76	1.53	0.56	1.01	1-1/16	0.28
8-MC-4RS	810-1-4RS	1/2	1/4	1.66	0.86	1.28	0.44	0.70	13/16	0.25
8-MC-6RS	810-1-6RS	1/2	3/8	1.69	0.86	1.31	0.44	0.86	7/8	0.31
8-MC-8RS	810-1-8RS	1/2	1/2	1.91	0.86	1.53	0.56	1.01	1-1/16	0.41
12-MC-8RS	1210-1-8RS	3/4	1/2	1.93	0.86	1.531	0.56	1.01	1-1/16	0.41
12-MC-12RS	1210-1-12RS	3/4	3/4	2.07	0.86	1.69	0.63	1.25	1-3/8	0.63
16-MC-8RS	1610-1-8RS	1	1/2	2.21	1.04	1.719	0.56	1.01	1-3/8	0.41
16-MC-16RS	1610-1-16RS	1	1	2.35	1.04	1.88	0.72	1.52	1-5/8	0.88

## BSPP 外螺纹接头 (公制)

Nanopure 料号	内部转换	毫米							
		管道外径	BSPP 螺纹	A	C	D	R	X	W HEX
2MO-MC-2RS	2MO-1-2RS	2	1/8	28,4	15,3	21,8	7,1	14,0	13,7
3MO-MC-2RS	3MO-1-2RS	3	1/8	30,0	15,3	23,4	7,1	13,7	14,0
3MO-MC-4RS	3MO-1-4RS	3	1/4	35,3	15,3	28,7	11,2	17,8	19,0
6MO-MC-2RS	6MO-1-2RS	6	1/8	32,5	17,7	25,0	7,1	13,7	14,0
6MO-MC-4RS	6MO-1-4RS	6	1/4	37,7	17,7	30,2	11,2	17,8	19,0
6MO-MC-6RS	6MO-1-6RS	6	3/8	39,0	17,7	31,5	11,2	21,8	22,0
6MO-MC-8RS	6MO-1-8RS	6	1/2	45,6	17,7	38,1	14,2	25,7	27,0
8MO-MC-2RS	8MO-1-2RS	8	1/8	33,1	18,6	25,6	7,1	15,0	13,7
8MO-MC-4RS	8MO-1-4RS	8	1/4	38,5	18,6	31,0	11,2	17,8	19,0
8MO-MC-6RS	8MO-1-6RS	8	3/8	39,8	18,6	32,3	11,2	21,8	22,0
8MO-MC-8RS	8MO-1-8RS	8	1/2	45,6	18,6	38,1	14,2	25,7	27,0
10MO-MC-4RS	10MO-1-4RS	10	1/4	39,4	19,5	31,8	11,2	17,8	19,0
10MO-MC-6RS	10MO-1-6RS	10	3/8	40,6	19,5	33,0	11,2	21,8	22,0
10MO-MC-8RS	10MO-1-8RS	10	1/2	46,5	19,5	38,9	14,2	25,7	27,0
12MO-MC-4RS	12MO-1-4RS	12	1/4	42,6	22,0	32,5	11,2	17,8	22,0
12MO-MC-6RS	12MO-1-6RS	12	3/8	43,1	22,0	33,0	11,2	21,8	22,0
12MO-MC-8RS	12MO-1-8RS	12	1/2	49,0	22,0	38,9	14,2	25,7	27,0
12MO-MC-12RS	12MO-1-12RS	12	3/4	52,8	22,0	42,7	16,0	31,8	35,0
16MO-MC-6RS	16MO-1-6RS	16	3/8	43,5	22,0	33,4	11,2	22,0	21,8
16MO-MC-8RS	16MO-1-8RS	16	1/2	49,0	22,0	38,9	14,2	26,0	27,0
18MO-MC-8RS	18MO-1-8RS	18	1/2	49,0	22,0	38,9	14,2	26,0	27,0
18MO-MC-12RS	18MO-1-12RS	18	3/4	53,1	22,0	43,0	16,0	35,0	32,0
20MO-MC-8RS	20MO-1-8RS	20	1/2	50,5	22,0	40,4	14,2	30,0	25,7
20MO-MC-12RS	20MO-1-12RS	20	3/4	52,8	22,0	42,7	16,0	32,0	35,0
22MO-MC-12RS	22MO-1-12RS	22	3/4	52,8	22,0	42,7	16,0	32,0	35,0
25MO-MC-12RS	25MO-1-12RS	25	3/4	59,8	26,5	47,6	16,0	35,0	31,8
25MO-MC-16RS	25MO-1-16RS	25	1	60,1	26,5	47,8	18,3	39,0	41,0

## 外螺纹穿板接头 (英制)



单位 = mm

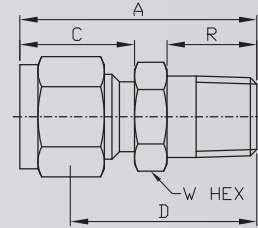
Nanopure 料号	内部转换	英寸							
		管道外径	NPT 螺纹	A	C	D	L	R	W HEX
1-MBC-1	100-11-1	1/16	1/16	1.19	0.68	1.038	0.53	0.38	5/16
1-MBC-2	100-11-2	1/16	1/8	1.27	0.68	1.116	0.53	0.38	7/16
2-MBC-2	200-11-2	1/8	1/8	1.83	1.23	1.571	0.97	0.38	1/2
3-MBC-2	300-11-2	3/16	1/8	1.89	1.26	1.634	1.00	0.38	9/16
4-MBC-2	400-11-2	1/4	1/8	1.95	1.31	1.655	1.02	0.38	5/8
4-MBC-4	400-11-4	1/4	1/4	2.132	1.31	1.842	1.02	0.56	5/8
4-MBC-6	400-11-6	1/4	3/8	2.162	1.31	1.872	1.02	0.56	11/16
4-MBC-8	400-11-8	1/4	1/2	2.374	1.31	2.084	1.02	0.75	7/8
5-MBC-2	500-11-2	5/16	1/8	2.08	1.42	1.779	1.12	0.38	11/16
5-MBC-4	500-11-4	5/16	1/4	2.27	1.42	1.966	1.12	0.56	11/16
6-MBC-2	600-11-2	3/8	1/8	2.08	1.44	1.788	1.15	0.38	3/4
6-MBC-4	600-11-4	3/8	1/4	2.265	1.44	1.975	1.15	0.56	3/4
6-MBC-6	600-11-6	3/8	3/8	2.265	1.44	1.975	1.15	0.56	3/4
6-MBC-8	600-11-8	3/8	1/2	2.48	1.44	2.219	1.15	0.75	7/8
8-MBC-4	810-11-4	1/2	1/4	2.494	1.65	2.094	1.25	0.56	15/16
8-MBC-6	810-11-6	1/2	3/8	2.494	1.65	2.094	1.25	0.56	15/16
8-MBC-8	810-11-8	1/2	1/2	2.712	1.65	2.312	1.25	0.75	15/16
8-MBC-12	810-11-12	1/2	3/4	2.722	1.65	2.322	1.25	0.75	1-1/8
10-MBC-6	1010-11-6	5/8	3/8	2.628	1.68	2.228	1.28	0.56	1-1/16
10-MBC-8	1010-11-8	5/8	1/2	2.816	1.68	2.416	1.28	0.75	1-1/16
12-MBC-8	1210-11-8	3/4	1/2	3.00	1.87	2.601	1.47	0.75	1-3/16
12-MBC-12	1210-11-12	3/4	3/4	3.00	1.87	2.601	1.47	0.75	1-3/16
14-MBC-12	1410-11-12	7/8	3/4	3.31	2.09	2.913	1.69	0.75	1-3/8
16-MBC-12	1610-11-12	1	3/4	3.54	2.27	3.006	1.78	0.75	1-5/8
16-MBC-16	1610-11-16	1	1	3.72	2.27	3.194	1.78	0.94	1-5/8



## 外螺纹穿板接头 (公制)

Nanopure 料号	内部转换	毫米									
		管道外径	NPT 螺纹	A	C	D	L	R	W HEX	孔口尺寸	厚度
6MO-MBC-2	6MO-11-2	6	1/8	49,6	33,7	42,1	26,2	9,5	16,0	11,5	10,2
6MO-MBC-4	6MO-11-4	6	1/4	53,5	33,7	46,0	26,2	14,3	16,0	11,5	10,2
8MO-MBC-2	8MO-11-2	8	1/8	52,3	36,0	44,8	28,5	9,5	18,0	13,1	11,2
8MO-MBC-4	8MO-11-4	8	1/4	57,5	36,0	50,0	28,5	14,3	18,0	13,1	11,2
10MO-MBC-4	10MO-11-4	10	1/4	58,4	37,0	50,8	29,4	14,3	22,0	16,3	11,2
10MO-MBC-6	10MO-11-6	10	3/8	58,4	37,0	50,8	29,4	14,3	22,0	16,3	11,2
10MO-MBC-8	10MO-11-8	10	1/2	63,1	37,0	55,5	29,4	19,0	22,0	16,3	11,2
12MO-MBC-4	12MO-11-4	12	1/4	63,3	10,1	53,2	31,8	14,3	24,0	19,5	12,7
12MO-MBC-6	12MO-11-6	12	3/8	64,5	10,1	54,4	31,8	14,3	24,0	19,5	12,7
12MO-MBC-8	12MO-11-8	12	1/2	67,5	10,1	57,4	31,8	19,0	24,0	19,5	12,7

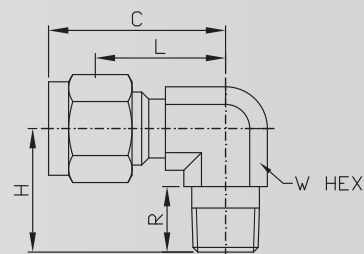
## 穿孔外螺纹连接（英制）（适用于热电偶、汲取管和换热管）



单位 = mm

Nanopure 料号	内部转换	英寸						
		管道外径	NPT 螺纹	A	C	D	R	W HEX
2-MTC-2BT	200-1-2BT	1/8	1/8	1.20	0.60	0.94	0.38	7/16
2-MTC-4BT	200-1-4BT	1/8	1/4	1.40	0.60	1.14	0.56	9/16
3-MTC-2BT	300-1-2BT	3/16	1/8	1.23	0.64	0.97	0.38	7/16
3-MTC-4BT	300-1-4BT	3/16	1/4	1.43	0.64	1.17	0.56	9/16
4-MTC-2BT	400-1-2BT	1/4	1/8	1.29	0.70	1.00	0.38	1/2
4-MTC-4BT	400-1-4BT	1/4	1/4	1.49	0.70	1.20	0.56	9/16
4-MTC-6BT	400-1-6BT	1/4	3/8	1.60	0.70	1.22	0.56	11/16
4-MTC-8BT	400-1-8BT	1/4	1/2	1.87	0.70	1.47	0.75	7/8
5-MTC-4BT	500-1-4BT	5/16	1/4	1.52	0.73	1.22	0.56	9/16
6-MTC-4BT	600-1-4BT	3/8	1/4	1.57	0.76	1.28	0.56	5/8
6-MTC-6BT	600-1-6BT	3/8	3/8	1.57	0.76	1.28	0.56	11/16
6-MTC-8BT	600-1-8BT	3/8	1/2	1.82	0.76	1.53	0.75	7/8
6-MTC-12BT	600-1-12BT	3/8	3/4	1.88	0.76	1.59	0.75	1-1/16
8-MTC-8BT	810-1-8BT	1/2	1/2	1.93	0.87	1.53	0.76	7/8
8-MTC-12BT	810-1-12BT	1/2	3/4	1.99	0.87	1.59	0.75	1-1/16
10-MTC-12BT	1010-1-12BT	5/8	3/4	1.99	0.87	1.59	0.75	1-1/16
12-MTC-12BT	1210-1-12BT	3/4	3/4	1.99	0.87	1.59	0.75	1-1/16
16-MTC-16BT	1610-1-16BT	1	1	2.46	1.05	1.97	0.94	1-3/8

## 外螺纹弯头 (英制)



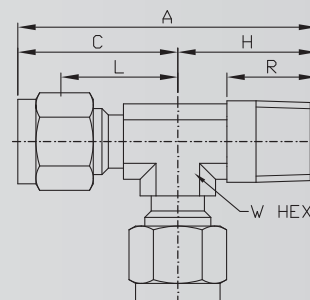
单位 = mm

Nanopure 料号	内部转换	英寸						
		管道外径	NPT 螺纹	C	H	L	R	W HEX
2-ME-2	200-2-2	1/8	1/8	0.93	0.70	0.67	0.38	7/16
2-ME-4	200-2-4	1/8	1/4	0.97	0.93	0.72	0.56	9/16
3-ME-2	300-2-2	3/16	1/8	1.00	0.74	0.74	0.38	1/2
3-ME-4	300-2-4	3/16	1/4	1.00	0.93	0.74	0.56	9/16
4-ME-2	400-2-2	1/4	1/8	1.06	0.74	0.77	0.38	1/2
4-ME-4	400-2-4	1/4	1/4	1.06	0.93	0.77	0.56	9/16
4-ME-6	400-2-6	1/4	3/8	1.17	1.04	0.88	0.56	11/16
4-ME-8	400-2-8	1/4	1/2	1.25	1.31	0.96	0.75	13/16
5-ME-2	500-2-2	5/16	1/8	1.13	0.79	0.84	0.38	9/16
5-ME-4	500-2-4	5/16	1/4	1.13	0.97	0.84	0.56	9/16
6-ME-2	600-2-2	3/8	1/8	1.20	0.82	0.91	0.38	5/8
6-ME-4	600-2-4	3/8	1/4	1.20	1.01	0.91	0.56	5/8
6-ME-6	600-2-6	3/8	3/8	1.23	1.13	0.97	0.56	11/16
6-ME-8	600-2-8	3/8	1/2	1.31	1.31	1.02	0.75	13/16
6-ME-12	600-2-12	3/8	3/4	1.46	1.46	1.17	0.75	1-1/16
8-ME-4	810-2-4	1/2	1/4	1.42	1.12	1.02	0.56	13/16
8-ME-6	810-2-6	1/2	3/8	1.42	1.12	1.02	0.56	13/16
8-ME-8	810-2-8	1/2	1/2	1.42	1.31	1.02	0.75	13/16
8-ME-12	810-2-12	1/2	3/4	1.57	1.46	1.17	0.75	1-1/16
10-ME-6	1010-2-6	5/8	3/8	1.50	1.20	1.10	0.56	15/16
10-ME-8	1010-2-8	5/8	1/2	1.50	1.39	1.10	0.75	15/16
10-ME-12	1010-2-12	5/8	3/4	1.57	1.46	1.17	0.75	1-1/16
12-ME-8	1210-2-8	3/4	1/2	1.57	1.46	1.17	0.75	1-1/16
12-ME-12	1210-2-12	3/4	3/4	1.57	1.46	1.17	0.75	1-1/16
14-ME-12	1410-2-12	7/8	3/4	1.76	1.65	1.36	0.75	1-3/8
16-ME-12	1610-2-12	1	3/4	1.93	1.65	1.45	0.75	1-3/8
16-ME-16	1610-2-16	1	1	1.93	1.84	1.45	0.94	1-3/8

## 外螺纹弯头 (公制)

Nanopure 料号	内部转换	毫米						
		管道外径	NPT 螺纹	C	H	L	R	W HEX
3MO-ME-4	3MO-2-4	3	1/4	24,6	23,4	18,0	14,2	1/2
4MO-ME-2	4MO-2-2	4	1/8	25,4	18,8	19,2	9,7	1/2
4MO-ME-4	4MO-2-4	4	1/4	26,2	25,4	19,6	14,2	1/2
6MO-ME-2	6MO-2-2	6	1/8	27,0	18,8	19,6	9,7	1/2
6MO-ME-4	6MO-2-4	6	1/4	27,0	23,4	19,6	14,2	1/2
6MO-ME-6	6MO-2-6	6	3/8	29,8	26,2	22,4	14,2	11/16
6MO-ME-8	6MO-2-8	6	1/2	31,8	33,0	24,4	19,0	13/16
8MO-ME-2	8MO-2-2	8	1/8	28,8	19,8	21,3	9,7	9/16
8MO-ME-4	8MO-2-4	8	1/4	28,8	24,4	21,3	14,2	9/16
8MO-ME-6	8MO-2-6	8	3/8	30,6	26,2	23,1	14,2	11/16
8MO-ME-8	8MO-2-8	8	1/2	32,7	33,0	25,2	19,1	13/16
10MO-ME-2	10MO-2-2	10	1/8	31,5	21,6	23,9	9,7	11/16
10MO-ME-4	10MO-2-4	10	1/4	31,5	26,2	23,9	14,2	11/16
10MO-ME-6	10MO-2-6	10	3/8	31,5	26,2	23,9	14,2	11/16
10MO-ME-8	10MO-2-8	10	1/2	33,5	33,0	25,9	19,0	15/16
12MO-ME-4	12MO-2-4	12	1/4	36,0	28,2	25,9	14,2	15/16
12MO-ME-6	12MO-2-6	12	3/8	36,0	28,2	25,9	14,2	15/16
12MO-ME-8	12MO-2-8	12	1/2	36,0	33,0	25,9	19,0	1-1/16
12MO-ME-12	12MO-2-12	12	3/4	39,8	36,8	29,7	19,0	1-1/16
15MO-ME-8	15MO-2-8	15	1/2	38,0	35,1	27,9	19,0	15/16
16MO-ME-6	16MO-2-6	16	3/8	38,0	30,2	27,9	14,2	15/16
16MO-ME-8	16MO-2-8	16	1/2	38,0	35,1	27,9	19	15/16
16MO-ME-12	16MO-2-12	16	3/4	39,8	36,8	29,7	19,0	1-1/16
18MO-ME-8	18MO-2-8	18	1/2	39,8	36,8	29,7	19,0	1-1/16
18MO-ME-12	18MO-2-12	18	3/4	39,8	36,8	29,7	19,0	1-1/16
20MO-ME-8	20MO-2-8	20	1/2	44,6	41,7	34,5	19,0	1-3/8
20MO-ME-12	20MO-2-12	20	3/4	44,6	41,7	34,5	19,0	1-3/8
22MO-ME-12	22MO-2-12	22	3/4	44,6	41,7	34,5	19,0	1-3/8
25MO-ME-12	25MO-2-12	25	3/4	49,1	41,7	36,8	19,0	1-3/8
25MO-ME-16	25MO-2-16	25	1	49,1	46,5	36,8	23,9	1-3/8

## 直通外螺纹三通接头 (英制)



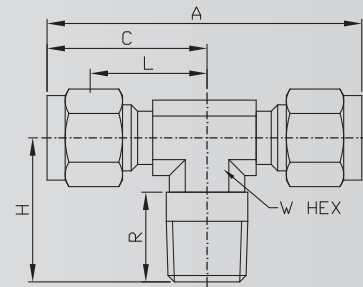
单位 = mm

Nanopure 料号	内部转换	英寸							
		管道外径	NPT 螺纹	A	C	H	L	R	W HEX
2-MRT-2TMT	200-3TMT	1/8	1/8	1.63	0.93	0.71	0.66	0.38	7/16
2-MRT-4TMT	200-3-4TMT	1/8	1/4	1.89	0.97	0.93	0.70	0.56	9/16
3-MRT-2TMT	300-3TMT	3/16	1/8	1.66	0.96	0.70	0.70	0.38	7/16
4-MRT-2TMT	400-3TMT	1/4	1/8	1.80	1.06	0.74	0.77	0.38	1/2
4-MRT-4TMT	400-3-4TMT	1/4	1/4	1.98	1.06	0.93	0.77	0.56	1/2
5-MRT-2TMT	500-3TMT	5/16	1/8	1.99	1.17	0.82	0.88	0.38	5/8
5-MRT-4TMT	500-3-4TMT	5/16	1/4	2.18	1.17	1.01	0.88	0.56	5/8
6-MRT-4TMT	600-3TMT	3/8	1/4	2.20	1.20	1.01	0.91	0.56	5/8
6-MRT-6TMT	600-3-6TMT	3/8	3/8	2.42	1.31	1.12	1.02	0.56	13/16
8-MRT-6TMT	810-3TMT	1/2	3/8	2.53	1.42	1.12	1.02	0.56	13/16
8-MRT-8TMT	810-3-8TMT	1/2	1/2	2.72	1.42	1.31	1.02	0.75	7/8
10-MRT-8TMT	1010-3TMT	5/8	1/2	2.88	1.50	1.39	1.10	0.75	15/16
12-MRT-12TMT	1210-3TMT	3/4	3/4	3.02	1.57	1.46	1.17	0.75	1-1/16
14-MRT-12TMT	1410-3-12TMT	7/8	3/4	3.41	1.76	1.65	1.36	0.75	1-3/8
16-MRT-12TMT	1610-3-12TMT	1	3/4	3.59	1.94	1.65	1.45	0.75	1-3/8
16-MRT-16TMT	1610-3-16TMT	1	1	3.78	1.94	1.84	1.45	0.94	1-3/8

## 直通外螺纹三通接头 (公制)

Nanopure 料号	内部转换	毫米								英寸
		管道外径	NPT 螺纹	A	C	H	L	R	W HEX	
6MO-MRT-2TMT	6MO-3TMT	6	1/8	45.8	27.0	18.0	19.6	9.7	1/2	
6MO-MRT-4TMT	6MO-3-4TMT	6	1/4	50.3	27.0	23.4	19.6	14.2	1/2	
8MO-MRT-2TMT	8MO-3-2TMT	8	1/8	50.7	29.9	20.8	22.4	9.7	5/8	
8MO-MRT-4TMT	8MO-3-4TMT	8	1/4	55.3	29.9	25.4	22.4	14.2	5/8	
10MO-MRT-4TMT	10MO-3-4TMT	10	1/4	61.7	33.5	28.2	25.9	14.2	13/16	
10MO-MRT-8TMT	10MO-3-8TMT	10	1/2	66.5	33.5	33.0	25.9	19.0	13/16	
12MO-MRT-4TMT	12MO-3-4TMT	12	1/4	64.2	36.0	28.2	25.9	14.2	13/16	
12MO-MRT-6TMT	12MO-3-6TMT	12	3/8	64.2	36.0	28.2	25.9	14.2	13/16	
12MO-MRT-8TMT	12MO-3-8TMT	12	1/2	69.0	36.0	33.0	25.9	19.0	13/16	
16MO-MRT-16TMT	16MO-3TMT	16	1	93.1	46.6	46.5	34.4	23.9	1-3/8	

## 支管外螺纹三通接头 (英制)



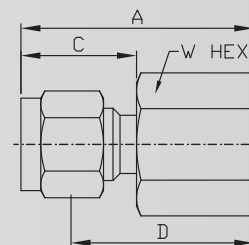
单位 = mm

Nanopure 料号	内部转换	英寸							
		管道外径	NPT 螺纹	A	C	H	L	R	W HEX
2-MBT-2TTM	200-3TTM	1/8	1/8	1.84	0.92	0.70	0.66	0.38	7/16
2-MBT-4TTM	200-3-4TTM	1/8	1/4	1.96	0.98	0.93	0.72	0.56	1/2
3-MBT-2TTM	300-3TTM	3/16	1/8	2.00	1.00	0.74	0.74	0.38	1/2
4-MBT-2TTM	400-3TTM	1/4	1/8	2.12	1.06	0.74	0.77	0.38	1/2
4-MBT-4TTM	400-3-4TTM	1/4	1/4	2.12	1.07	0.93	0.77	0.56	1/2
5-MBT-2TTM	500-3TTM	5/16	1/8	2.34	1.17	0.82	0.88	0.38	5/8
5-MBT-4TTM	500-3-4TTM	5/16	1/4	2.34	1.17	1.01	0.88	0.56	5/8
6-MBT-4TTM	600-3TTM	3/8	1/4	2.40	1.20	1.01	0.91	0.56	5/8
6-MBT-6TTM	600-3-6TTM	3/8	3/8	2.62	1.31	1.12	1.02	0.56	13/16
8-MBT-6TTM	810-3TTM	1/2	3/8	2.84	1.42	1.12	1.02	0.56	13/16
8-MBT-8TTM	810-3-8TTM	1/2	1/2	2.86	1.43	1.31	1.03	0.75	7/8
10-MBT-8TTM	1010-3TTM	5/8	1/2	2.86	1.53	1.42	1.13	0.75	1
12-MBT-12TTM	1210-3TTM	3/4	3/4	3.14	1.57	1.46	1.17	0.75	1-1/16
14-MBT-12TTM	1410-3-12TTM	7/8	3/4	3.52	1.76	1.65	1.36	0.75	1-3/8
16-MBT-12TTM	1610-3-12TTM	1	3/4	3.88	1.94	1.65	1.45	0.75	1-3/8
16-MBT-16TTM	1610-3TTM	1	1	3.88	1.94	1.84	1.45	0.94	1-3/8

## 支管外螺纹三通接头（公制）

Nanopure 料号	内部转换	毫米							英寸
		管道外径	NPT 螺纹	A	C	H	L	R	W HEX
6MO-MBT-2TTM	6MO-3TTM	6	1/8	53,9	27,0	18,8	19,6	9,7	1/2
6MO-MBT-4TTM	6MO-3-4TTM	6	1/4	53,9	27,0	23,4	19,6	14,2	1/2
8MO-MBT-2TTM	8MO-3TTM	8	1/8	59,7	29,9	20,8	22,4	9,7	5/8
8MO-MBT-4TTM	8MO-3-4TTM	8	1/4	59,7	29,9	25,4	22,4	14,2	5/8
10MO-MBT-4TTM	10MO-3TTM	10	1/4	67,0	33,5	28,2	25,9	14,2	13/16
10MO-MBT-6TTM	10MO-3-6TTM	10	3/8	67,0	33,5	28,2	25,9	14,2	13/16
12MO-MBT-4TTM	12MO-3-4TTM	12	1/4	72,0	36,0	28,2	25,9	14,2	13/16
12MO-MBT-6TTM	12MO-3TTM	12	3/8	72,0	36,0	28,2	25,9	14,2	13/16
12MO-MBT-8TTM	12MO-3-8TTM	12	1/2	72,0	36,0	33,0	25,9	19,0	13/16
16MO-MBT-8TTM	16MO-3TTM	16	1/2	77,6	38,8	35,8	28,7	19,1	1

## 内螺纹接头 (英制)



单位 = mm

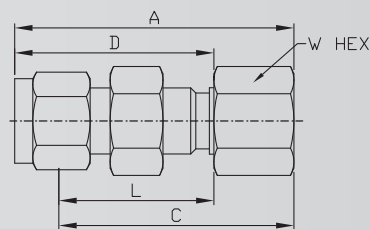
Nanopure 料号	内部转换	英寸					
		管道外径	NPT 螺纹	A	C	D	W HEX
2-FC-2	200-7-2	1/8	1/8	1.14	0.60	0.88	9/16
2-FC-4	200-7-4	1/8	1/4	1.32	0.60	1.06	3/4
3-FC-2	300-7-2	3/16	1/8	1.17	0.64	0.91	9/16
3-FC-4	300-7-4	3/16	1/4	1.35	0.64	1.09	3/4
4-FC-2	400-7-2	1/4	1/8	1.23	0.70	0.94	9/16
4-FC-4	400-7-4	1/4	1/4	1.42	0.70	1.13	3/4
4-FC-6	400-7-6	1/4	3/8	1.48	0.70	1.19	7/8
4-FC-8	400-7-8	1/4	1/2	1.67	0.70	1.38	1-1/16
5-FC-2	500-7-2	5/16	1/8	1.27	0.73	0.97	9/16
5-FC-4	500-7-4	5/16	1/4	1.46	0.73	1.16	3/4
5-FC-6	500-7-6	5/16	3/8	1.51	0.73	1.219	7/8
6-FC-2	600-7-2	3/8	1/8	1.29	0.76	1.00	5/8
6-FC-4	600-7-4	3/8	1/4	1.48	0.76	1.19	3/4
6-FC-6	600-7-6	3/8	3/8	1.54	0.76	1.25	7/8
6-FC-8	600-7-8	3/8	1/2	1.73	0.76	1.44	1-1/16
6-FC-12	600-7-12	3/8	3/4	1.85	0.76	1.56	1-1/4
8-FC-4	810-7-4	1/2	1/4	1.59	0.87	1.19	13/16
8-FC-6	810-7-6	1/2	3/8	1.65	0.87	1.25	7/8
8-FC-8	810-7-8	1/2	1/2	1.84	0.87	1.44	1-1/16
8-FC-12	810-7-12	1/2	3/4	1.96	0.87	1.56	1-1/4
10-FC-6	1010-7-6	5/8	3/8	1.65	0.87	1.25	15/16
10-FC-8	1010-7-8	5/8	1/2	1.84	0.87	1.44	1-1/16
10-FC-12	1010-7-12	5/8	3/4	1.96	0.87	1.56	1-3/8
12-FC-8	1210-7-8	3/4	1/2	1.84	0.87	1.44	1-1/16
12-FC-12	1210-7-12	3/4	3/4	1.96	0.87	1.56	1-3/8
14-FC-12	1410-7-12	7/8	3/4	1.96	0.87	1.56	1-3/8
16-FC-12	1610-7-12	1	3/4	2.15	1.05	1.66	1-3/8
16-FC-16	1610-7-16	1	1	2.46	1.05	1.97	1-5/8



## 内螺纹接头 (公制)

Nanopure 料号	内部转换	毫米					
		管道外径	NPT 螺纹	A	C	D	W HEX
3MO-FC-2	3MO-7-2	3	1/8	28,8	15,3	22,2	14,0
3MO-FC-4	3MO-7-4	3	1/4	33,6	15,3	27,0	19,0
4MO-FC-2	4MO-7-2	4	1/8	29,6	16,1	23,0	14,0
6MO-FC-2	6MO-7-2	6	1/8	31,3	17,7	23,8	14,0
6MO-FC-4	6MO-7-4	6	1/4	36,1	17,7	28,6	19,0
6MO-FC-6	6MO-7-6	6	3/8	37,7	17,7	30,2	22,0
6MO-FC-8	6MO-7-8	6	1/2	42,5	17,7	35,0	27,0
8MO-FC-2	8MO-7-2	8	1/8	32,1	18,6	24,6	14,0
8MO-FC-4	8MO-7-4	8	1/4	36,9	18,6	29,4	19,0
8MO-FC-6	8MO-7-6	8	3/8	38,5	18,6	31,0	22,0
10MO-FC-4	10MO-7-4	10	1/4	37,8	19,5	30,2	19,0
10MO-FC-6	10MO-7-6	10	3/8	39,4	19,5	31,8	22,0
10MO-FC-8	10MO-7-8	10	1/2	44,1	19,5	36,5	27,0
12MO-FC-4	12MO-7-4	12	1/4	41,9	22,0	31,8	22,0
12MO-FC-6	12MO-7-6	12	3/8	41,9	22,0	31,8	22,0
12MO-FC-8	12MO-7-8	12	1/2	46,6	22,0	36,5	27,0
16MO-FC-6	16MO-7-6	16	3/8	41,9	22,0	31,8	27,0
16MO-FC-8	16MO-7-8	16	1/2	46,9	22,0	36,5	27,0
20MO-FC-8	20MO-7-8	20	1/2	47,9	22,0	37,8	30,0
20MO-FC-12	20MO-7-12	20	3/4	49,7	22,0	39,6	35,0
22MO-FC-12	22MO-7-12	22	3/4	49,7	22,0	39,6	35,0
25MO-FC-12	25MO-7-12	25	3/4	53,6	26,5	41,3	35,0
25MO-FC-16	25MO-7-16	25	1	62,3	26,5	50,0	41,0

## 内螺纹穿板接头（英制）



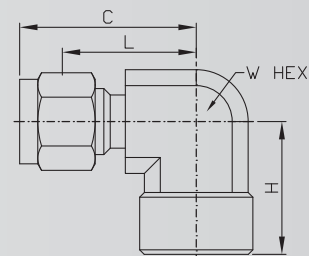
单位 = mm

Nanopure 料号	内部转换	英寸						
		管道外径	NPT 螺纹	A	C	D	L	W HEX
2-FBC-2	200-71-2	1/8	1/8	1.76	1.23	1.50	0.97	9/16
3-FBC-2	300-71-2	3/16	1/8	1.79	1.26	1.53	1.00	9/16
4-FBC-2	400-71-2	1/4	1/8	1.86	1.31	1.56	1.02	5/8
4-FBC-4	400-71-4	1/4	1/4	2.04	1.31	1.75	1.02	3/4
5-FBC-2	500-71-2	5/16	1/8	1.96	1.42	1.66	1.12	11/16
5-FBC-8	500-71-8	5/16	1/2	2.38	1.42	2.08	1.12	1-1/16
6-FBC-4	600-71-4	3/8	1/4	2.17	1.44	1.88	1.15	3/4
8-FBC-6	810-71-6	1/2	3/8	2.43	1.65	2.03	1.25	15/16
8-FBC-8	810-71-8	1/2	1/2	2.62	1.65	2.22	1.25	1-1/16
10-FBC-8	1010-71-8	5/8	1/2	2.65	1.68	2.25	1.28	1-1/16
12-FBC-12	1210-71-12	3/4	3/4	2.90	1.87	2.50	1.47	1-3/8
14-FBC-12	1410-71-12	7/8	3/4	3.18	2.09	2.78	1.69	1-3/8
16-FBC-16	1610-71-16	1	1	3.68	2.27	3.19	1.78	1-5/8

## 内螺纹穿板接头（公制）

Nanopure 料号	内部转换	毫米								
		管道外径	NPT 螺纹	A	C	D	L	W HEX	孔口尺寸	厚度
6MO-FBC-2	6MO-71-2	6	1/8	47,2	33,7	39,7	26,2	16,0	11,5	10,2
6MO-FBC-4	6MO-71-4	6	1/4	52,0	33,7	44,5	26,2	19,0	11,5	10,2
8MO-FBC-2	8MO-71-2	8	1/8	49,6	36,1	42,1	28,5	18,0	13,1	11,2
10MO-FBC-4	10MO-71-4	10	1/4	55,2	37,0	47,6	29,4	19,0	16,3	11,2
12MO-FBC-6	12MO-71-6	12	3/8	60,9	41,9	50,8	31,8	24,0	19,5	12,7
12MO-FBC-8	12MO-71-8	12	1/2	66,4	41,9	56,3	31,8	27,0	19,5	12,7

## 内螺纹弯头（英制）



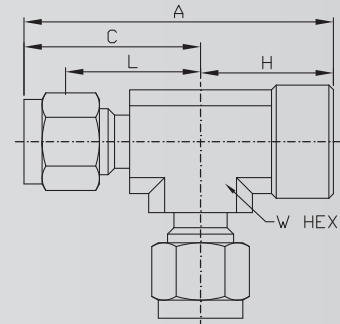
单位 = mm

Nanopure 料号	内部转换	英寸					
		管道外径	NPT 螺纹	C	H	L	W HEX
2-FE-2	200-8-2	1/8	1/8	0.97	0.75	0.71	9/16
2-FE-4	200-8-4	1/8	1/4	1.10	0.88	0.84	3/4
3-FE-2	300-8-2	3/16	1/8	1.00	0.75	0.74	9/16
4-FE-2	400-8-2	1/4	1/8	1.06	0.75	0.77	9/16
4-FE-4	400-8-4	1/4	1/4	1.20	0.88	0.91	11/16
4-FE-6	400-8-6	1/4	3/8	1.25	0.88	0.96	13/16
4-FE-8	400-8-8	1/4	1/2	1.36	1.13	1.07	1
5-FE-2	500-8-2	5/16	1/8	1.13	0.75	0.84	16/19
5-FE-4	500-8-4	5/16	1/4	1.24	0.88	0.94	11/16
6-FE-2	600-8-2	3/8	1/8	1.20	0.75	0.91	5/8
6-FE-4	600-8-4	3/8	1/4	1.26	0.88	0.97	11/16
6-FE-6	600-8-6	3/8	3/8	1.31	0.88	1.02	13/16
6-FE-8	600-8-8	3/8	1/2	1.42	1.13	1.13	1
8-FE-4	810-8-4	1/2	1/4	1.42	0.88	1.02	13/16
8-FE-6	810-8-6	1/2	3/8	1.42	0.88	1.02	13/16
8-FE-8	810-8-8	1/2	1/2	1.53	1.13	1.13	1
10-FE-6	1010-8-6	5/8	3/8	1.50	0.88	1.10	15/16
10-FE-8	1010-8-8	5/8	1/2	1.57	1.13	1.17	1-1/16
12-FE-8	1210-8-8	3/4	1/2	1.57	1.13	1.17	1-1/16
12-FE-12	1210-8-12	3/4	3/4	1.76	1.25	1.36	1-3/8
14-FE-12	1410-8-12	7/8	3/4	1.76	1.25	1.36	1-3/8
16-FE-12	1610-8-12	1	3/4	1.93	1.25	1.45	1-3/8
16-FE-16	1610-8-16	1	1	2.02	1.50	1.53	1-5/8

## 内螺纹弯头（公制）

Nanopure 料号	内部转换	毫米					英寸
		管道外径	NPT 螺纹	C	H	L	W HEX
6MO-FE-2	6MO-8-2	6	1/8	27,0	19,0	19,6	1/2
6MO-FE-4	6MO-8-4	6	1/4	29,8	22,4	22,4	11/16
8MO-FE-2	8MO-8-2	8	1/8	28,8	19,1	21,3	9/16
8MO-FE-4	8MO-8-4	8	1/4	30,6	22,4	23,1	11/16
10MO-FE-4	10MO-8-4	10	1/4	33,5	22,4	25,9	13/16
10MO-FE-6	10MO-8-6	10	3/8	33,5	22,4	25,9	13/16
10MO-FE-8	10MO-8-8	10	1/2	36,3	28,5	28,7	1
12MO-FE-4	12MO-8-4	12	1/4	36,0	22,4	25,9	13/16
12MO-FE-6	12MO-8-6	12	3/8	36,0	22,4	25,9	13/16
12MO-FE-8	12MO-8-8	12	1/2	38,8	28,4	28,7	1
16MO-FE-6	16MO-8-6	16	3/8	39,5	23,6	29,7	1-1/16
16MO-FE-8	16MO-8-8	16	1/2	39,5	28,4	29,7	1-1/16

## 直通内螺纹三通接头 (英制)



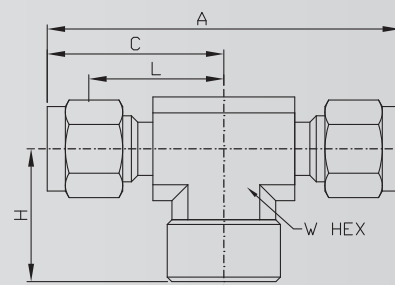
单位 = mm

Nanopure 料号	内部转换	英寸						
		管道外径	NPT 螺纹	A	C	H	L	W HEX
2-FRT-2TFT	200-3-2TFT	1/8	1/8	1.72	0.96	0.75	0.70	1/2
3-FRT-2TFT	300-3-2TFT	3/16	1/8	1.76	1.01	0.75	0.74	1/2
4-FRT-2TFT	400-3-2TFT	1/4	1/8	1.81	1.06	0.75	0.77	1/2
4-FRT-4TFT	400-3-4TFT	1/4	1/4	2.05	1.17	0.88	0.88	11/16
5-FRT-2TFT	500-3-2TFT	5/16	1/8	1.92	1.17	0.75	0.88	5/8
6-FRT-4TFT	600-3-4TFT	3/8	1/4	2.11	1.23	0.88	0.94	11/16
8-FRT-4TFT	810-3-4TFT	1/2	1/4	2.56	1.42	0.88	1.02	13/16
8-FRT-6TFT	810-3-6TFT	1/2	3/8	2.30	1.42	0.88	1.02	7/8
8-FRT-8TFT	810-3-8TFT	1/2	1/2	2.66	1.53	1.13	1.13	1
10-FRT-8TFT	1010-3-8TFT	5/8	1/2	2.70	1.57	1.13	1.17	1-1/16
12-FRT-12TFT	1210-3-12TFT	3/4	3/4	3.01	1.76	1.25	1.36	1-3/8
14-FRT-8TFT	1410-3-8TFT	7/8	1/2	3.01	1.76	1.25	1.36	1-3/8
14-FRT-12TFT	1410-3-12TFT	7/8	3/4	3.01	1.76	1.25	1.36	1-3/8
16-FRT-12TFT	1610-3-12TFT	1	3/4	3.18	1.93	1.25	1.45	1-3/8
16-FRT-16TFT	1610-3-16TFT	1	1	3.52	2.02	1.50	1.65	1-3/8

## 直通内螺纹三通接头 (公制)

Nanopure 料号	内部转换	毫米						英寸
		管道外径	NPT 螺纹	A	C	H	L	W HEX
6MO-FRT-2TFT	6MO-3TFT	6	1/8	46,0	27,0	19,6	19,6	1/2
6MO-FRT-4TFT	6MO-3-4TFT	6	1/4	52,1	29,8	22,4	22,4	11/16
8MO-FRT-2TFT	8MO-3TFT	8	1/8	48,9	29,9	19,0	22,4	5/8
10MO-FRT-2TFT	10MO-3TFT	10	1/4	55,9	33,5	22,4	25,9	13/16
10MO-FRT-4TFT	12MO-3-4TFT	12	1/4	58,4	36,0	22,4	25,9	13/16
12MO-FRT-6TFT	12MO-3TFT	12	3/8	58,4	36,0	22,4	25,9	13/16
12MO-FRT-8TFT	12MO-3-8TFT	12	1/2	67,3	38,8	28,5	28,7	1
16MO-FRT-12TFT	16MO-3TFT	16	1/2	68,2	39,8	28,4	29,7	1-1/16

## 支管内螺纹三通接头（英制）



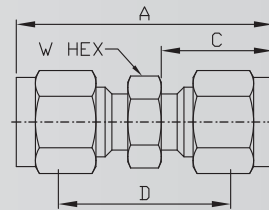
单位 = mm

Nanopure 料号	内部转换	英寸						
		管道外径	NPT 螺纹	A	C	H	L	W HEX
2-FBT-2TTF	200-3-2TTF	1/8	1/8	1.91	1.01	0.75	0.70	1/2
3-FBT-2TTF	300-3-2TTF	3/16	1/8	2.02	1.01	0.75	0.74	1/2
4-FBT-2TTF	400-3-2TTF	1/4	1/8	2.12	1.06	0.75	0.77	1/2
4-FBT-4TTF	400-3-4TTF	1/4	1/4	2.34	1.17	0.88	0.88	11/16
5-FBT-2TTF	500-3-2TTF	5/16	1/8	2.34	1.17	0.75	0.88	5/8
6-FBT-4TTF	600-3-4TTF	3/8	1/4	2.46	1.23	0.88	0.94	11/16
8-FBT-4TTF	810-3-4TTF	1/2	1/4	2.84	1.42	0.88	1.02	13/16
8-FBT-6TTF	810-3-6TTF	1/2	3/8	2.84	1.42	0.88	1.02	7/8
8-FBT-8TTF	810-3-8TTF	1/2	1/2	3.06	1.53	1.13	1.13	1
10-FBT-8TTF	1010-3-8TTF	5/8	1/2	3.06	1.53	1.13	1.13	1
12-FBT-12TTF	1210-3-12TTF	3/4	3/4	3.52	1.76	1.25	1.36	1-3/8
14-FBT-12TTF	1410-3-12TTF	7/8	3/4	3.52	1.76	1.25	1.36	1-3/8
16-FBT-12TTF	1610-3-12TTF	1	3/4	3.86	1.94	1.25	1.45	1-3/8
16-FBT-16TTF	1610-3-16TTF	1	1	4.28	2.14	1.50	1.65	1-3/8

## 支管内螺纹三通接头（公制）

Nanopure 料号	内部转换	毫米						英寸
		管道外径	NPT 螺纹	A	C	H	L	W HEX
6M-FBT-2TTF	6MO-3-2TTF	6	1/8	53,9	27,0	19,0	19,6	1/2
6M-FBT-4TTF	6MO3-4TTF	6	1/4	59,5	29,8	22,4	22,4	11/16
8M-FBT-3TTF	8MO-3TTF	8	1/8	59,7	29,9	19,0	22,4	5/8
10M-FBT-3TTF	10MO-3TTF	10	1/4	67,0	33,5	22,4	25,9	13/16
12M-FBT-3TTF	12MO-3TTF	12	1/8	72,0	36,0	22,3	25,9	13/16
12M-FBT-4TTF	12MO-3-4TTF	12	1/4	72,0	36,0	22,3	25,9	13/16
12M-FBT-3TTF	12MO-3TTF	12	3/8	72,0	36,0	22,4	25,9	13/16
12M-FBT-8TTF	12MO-3-8TTF	12	1/2	77,6	38,8	28,5	28,7	1
16M-FBT-TTF	16MO-3TTF	16	1/2	77,6	38,8	28,4	28,7	1

## 联合接头 (英制)



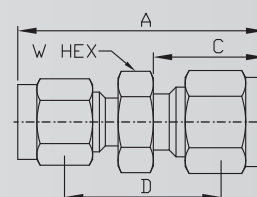
单位 = mm

Nanopure 料号	内部转换	英寸				
		管道外径	A	C	D	W HEX
2-UN	200-6	1/8	1.39	0.60	0.88	7/16
3-UN	300-6	3/16	1.48	0.64	0.95	7/16
4-UN	400-6	1/4	1.62	0.70	1.03	1/2
5-UN	500-6	5/16	1.70	0.73	1.11	9/16
6-UN	600-6	3/8	1.77	0.76	1.19	5/8
8-UN	810-6	1/2	2.02	0.87	1.22	13/16
10-UN	1010-6	5/8	2.05	0.87	1.25	15/16
12-UN	1210-6	3/4	2.11	0.87	1.31	1-1/16
14-UN	1410-6	7/8	2.18	0.87	1.38	1-3/8
16-UN	1610-6	1	2.57	1.05	1.59	1-3/8

## 联合接头 (公制)

Nanopure 料号	内部转换	毫米				
		管道外径	A	C	D	W HEX
3MO-UN	3MO-6	3	35,3	15,3	22,1	12,0
4MO-UN	4MO-4	4	37,4	16,1	24,2	12,0
6MO-UN	6MO-6	6	41,2	17,7	26,2	14,0
8MO-UN	8MO-6	8	43,2	18,6	28,2	15,0
10MO-UN	10MO-6	10	46,2	19,5	31,0	18,0
12MO-UN	12MO-6	12	51,2	22,0	31,0	22,0
14MO-UN	14MO-6	14	52,0	22,0	31,8	24,0
15MO-UN	15MO-6	15	52,0	22,0	31,8	24,0
16MO-UN	16MO-6	16	52,0	22,0	31,8	24,0
18MO-UN	18MO-6	18	53,5	22,0	33,3	27,0
20MO-UN	20MO-6	20	55,0	22,0	34,8	30,0
22MO-UN	22MO-6	22	55,0	22,0	34,8	30,0
25MO-UN	25MO-6	25	65,1	26,5	40,5	35,0

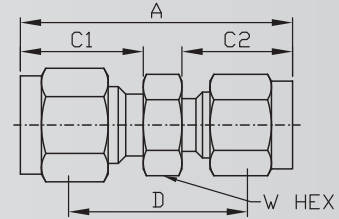
## 转换联合接头公制转英制



单位 = mm

Nanopure 料号	内部转换	管道外径		毫米				
		T1	T2	A	C1	C2	D	W HEX
3MO-UN-2	3MO-6-2	3	1/8	36,3	15,3	15,3	22,6	12,0
4MO-UN-2	4MO-6-2	4	1/8	36,5	16,1	15,3	23,6	12,0
4MO-UN-4	4MO-6-4	4	1/4	39,3	16,1	17,7	26,4	14,0
6MO-UN-2	6MO-6-2	6	1/8	38,5	17,7	15,3	24,6	14,0
6MO-UN-4	6MO-6-4	6	1/4	41,1	17,7	17,7	25,9	14,0
6MO-UN-5	6MO-6-5	6	5/16	42,3	17,7	18,8	27,2	14,0
8MO-UN-4	8MO-6-4	8	1/4	42,3	18,6	17,7	27,2	15,0
8MO-UN-6	8MO-6-6	8	6	44,0	18,6	19,3	29,1	15,0
10MO-UN-2	10MO-6-2	10	1/8	41,8	19,5	15,3	27,9	18,0
10MO-UN-4	10MO-6-4	10	1/4	44,5	19,5	17,7	29,2	18,0
10MO-UN-6	10MO-6-6	10	3/8	46,0	19,5	19,3	30,7	18,0
12MO-UN-6	12MO-6-6	12	3/8	48,4	22,0	19,3	30,7	22,0
12MO-UN-8	12MO-6-8	12	1/2	51,1	22,0	21,8	31,0	22,0
15MO-UN-8	15MO-6-8	15	1/2	52,0	22,0	21,8	32,0	24,0
16MO-UN-6	16MO-6-6	16	3/8	52,0	22,0	19,3	34,3	24,0
18MO-UN-12	18MO-6-12	18	3/4	53,5	22,0	21,8	33,5	27,0

## 变径联合接头 (英制)



单位 = mm

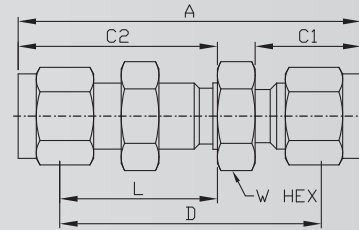
Nanopure 料号	内部转换	英寸						
		T <sub>1</sub> 管道外径	T <sub>2</sub> 管道外径	A	D	C1	C2	W HEX
3-RU-2	300-6-2	3/16	1/8	1.44	0.92	0.64	0.60	7/16
4-RU-2	400-6-2	1/4	1/8	1.52	0.97	0.70	0.60	1/2
4-RU-3	400-6-3	1/4	3/16	1.55	1.00	0.70	0.64	1/2
5-RU-2	500-6-2	5/16	1/8	1.58	1.03	0.73	0.60	9/16
5-RU-4	500-6-4	5/16	1/4	1.67	1.08	0.73	0.70	9/16
6-RU-2	600-6-2	3/8	1/8	1.61	1.06	0.76	0.60	5/8
6-RU-4	600-6-4	3/8	1/4	1.71	1.13	0.76	0.70	5/8
6-RU-5	600-6-5	3/8	5/16	1.75	1.16	0.76	0.73	5/8
8-RU-2	810-6-2	1/2	1/8	1.75	1.09	0.87	0.60	13/16
8-RU-4	810-6-4	1/2	1/4	1.85	1.16	0.87	0.70	13/16
8-RU-6	810-6-6	1/2	3/8	1.91	1.22	0.87	0.76	13/16
10-RU-6	1010-6-6	5/8	3/8	1.94	1.25	0.87	0.76	15/16
10-RU-8	1010-6-8	5/8	1/2	2.05	1.25	0.87	0.87	15/16
12-RU-4	1210-6-4	3/4	1/4	1.95	1.25	0.87	0.76	1-1/16
12-RU-6	1210-6-6	3/4	3/8	2.00	1.31	0.87	0.76	1-1/16
12-RU-8	1210-6-8	3/4	1/2	2.11	1.31	0.87	0.87	1-1/16
12-RU-10	1210-6-10	3/4	5/8	2.11	1.31	0.87	0.87	1-1/16
16-RU-8	1610-6-8	1	1/2	2.39	1.50	1.05	0.87	1-3/8
16-RU-12	1610-6-12	1	3/4	2.39	1.50	1.05	0.87	1-3/8



## 变径联合接头 (公制)

Nanopure 料号	内部转换	毫米						
		T <sub>1</sub> 管道外径	T <sub>2</sub> 管道外径	A	C1	C2	D	W HEX
3MO-RU-2MO	3MO-6-2M	3	2	35,8	15,3	15,3	22,6	12,0
6MO-RU-2MO	6MO-6-2M	6	2	38,7	17,7	15,3	24,6	14,0
6MO-RU-3MO	6MO-6-3M	6	3	38,7	17,7	15,3	24,6	14,0
6MO-RU-4MO	6MO-6-4M	6	4	39,5	17,7	16,1	25,4	14,0
8MO-RU-6MO	8MO-6-6M	8	6	42,4	18,6	17,7	27,4	15,0
10MO-RU-6MO	10MO-6-6M	10	6	44,5	19,5	17,7	29,4	18,0
10MO-RU-8MO	10MO-6-8M	10	8	44,5	19,5	18,6	29,4	18,0
12MO-RU-8MO	12MO-6-6M	12	6	47,0	22,0	17,7	29,4	22,0
12MO-RU-8MO	12MO-6-8M	12	8	47,8	22,0	18,6	30,2	22,0
12MO-RU-10MO	12MO-6-10M	12	10	48,7	22,0	19,5	31,0	22,0
16MO-RU-10MO	16MO-6-10M	16	10	49,5	22,0	19,5	31,8	24,0
16MO-RU-12MO	16MO-6-12M	16	12	52,0	22,0	22,0	31,8	24,0
18MO-RU-12MO	18MO-6-12M	18	12	53,5	22,0	22,0	33,3	27,0
25MO-RU-18MO	25MO-6-18M	25	18	60,5	26,5	22,0	38,1	35,0
25MO-RU-20MO	25MO-6-20M	25	20	62,3	26,5	22,0	39,9	35,0

## 穿板联合接头 (英制)



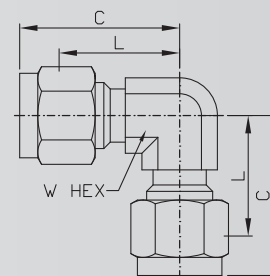
单位 = mm

Nanopure 料号	内部转换	英寸								
		管道 外径	A	C <sub>1</sub>	C <sub>2</sub>	D	L	W HEX	孔口尺寸	厚度
2-BU-2	200-61	1/8	2.02	0.60	1.23	1.50	0.97	1/2	21/64	1/2
3-BU-3	300-61	3/16	2.11	0.64	1.26	1.59	1.00	9/16	25/64	1/2
4-BU-2	400-61-2	1/4	2.17	0.70	1.23	1.03	0.97	5/8	21/64	1/2
4-BU-4	400-61	1/4	2.27	0.70	1.31	1.69	1.02	5/8	29/64	17/32
5-BU-5	500-61	5/16	2.40	0.73	1.42	1.81	1.12	11/16	33/64	9/16
6-BU-6	600-61	3/8	2.46	0.76	1.44	1.88	1.15	3/4	37/64	9/16
8-BU-8	810-61	1/2	2.80	0.87	1.65	2.00	1.25	15/16	49/64	19/32
10-BU-10	1010-61	5/8	2.86	0.87	1.68	2.06	1.28	1-1/16	57/64	19/32
12-BU-12	1210-61	3/4	3.11	0.87	1.87	2.31	1.47	1-3/16	1-1/64	25/32
14-BU-14	1410-61	7/8	3.33	0.87	2.09	2.53	1.69	1-3/8	1-9/64	15/16
16-BU-16	1610-61	1	3.78	1.05	2.27	2.81	1.78	1-5/8	1-21/64	15/16

## 穿板联合接头 (公制)

Nanopure 料号	内部转换	毫米								
		管道 外径	A	C <sub>1</sub>	C <sub>2</sub>	D	L	W HEX	孔口尺寸	厚度
3MO-BU-3	3MO-61	3	51,3	15,3	31,2	38,2	24,6	14,0	8,3	12,7
4MO-BU-4	4MO-61	4	53,7	16,1	32,0	40,5	25,4	14,0	9,9	12,7
6MO-BU-6	6MO-61	6	57,9	17,7	33,7	42,9	26,2	16,0	11,5	10,2
8MO-BU-8	8MO-61	8	61,0	18,6	36,0	46,0	28,5	18,0	13,1	11,2
10MO-BU-10	10MO-61	10	63,6	19,5	37,0	48,4	29,4	22,0	16,3	11,2
12MO-BU-12	12MO-61	12	71,0	22,0	41,9	50,8	31,8	24,0	19,5	12,7
15MO-BU-15	15MO-61	15	72,5	22,0	42,6	52,3	32,5	27,0	22,5	12,7
16MO-BU-16	16MO-61	16	72,6	22,0	42,6	52,4	32,5	27,0	22,5	12,7
18MO-BU-18	18MO-61	18	78,9	22,0	47,4	58,7	37,3	30,0	26,0	16,8
20MO-BU-20	20MO-61	20	88,2	22,0	51,0	68,0	40,9	35,0	29,0	19,0
25MO-BU-25	25MO-61	25	95,8	26,5	54,4	71,4	42,2	41,0	33,8	24,0

## 联合弯头接头 (英制)



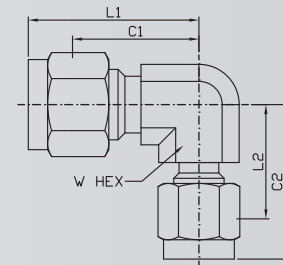
单位 = mm

Nanopure 料号	内部转换	英寸			
		管道外径	C	L	W HEX
2-UE	200-9	1/8	0.88	0.62	3/8
3-UE	300-9	3/16	1.00	0.74	1/2
4-UE	400-9	1/4	1.06	0.77	1/2
5-UE	500-9	5/16	1.13	0.84	9/16
6-UE	600-9	3/8	1.20	0.91	5/8
8-UE	810-9	1/2	1.42	1.02	13/16
10-UE	1010-9	5/8	1.50	1.10	15/16
12-UE	1210-9	3/4	1.57	1.17	1-1/16
14-UE	1410-9	7/8	1.76	1.36	1-3/8
16-UE	1610-9	1	1.93	1.45	1-3/8

## 联合弯头接头 (公制)

Nanopure 料号	内部转换	毫米			英寸
		管道外径	C	L	W HEX
3MO-UE	3MO-9	3	22,3	15,7	3/8
4MO-UE	4MO-9	4	25,4	18,8	1/2
6MO-UE	6MO-9	6	27,0	19,6	1/2
8MO-UE	8MO-9	8	28,8	21,3	9/16
10MO-UE	10MO-9	10	31,5	23,9	11/16
12MO-UE	12MO-9	12	36,0	25,9	13/16
14MO-UE	14MO-9	14	38,1	28,0	15/16
15MO-UE	15MO-9	15	38,0	27,9	15/16
16MO-UE	16MO-9	16	38,0	27,9	15/16
18MO-UE	18MO-9	18	39,8	29,7	1-1/16
20MO-UE	20MO-9	20	44,6	34,5	1-3/8
22MO-UE	22MO-9	22	44,6	34,5	1-3/8
25MO-UE	25MO-9	25	49,1	36,8	1-3/8

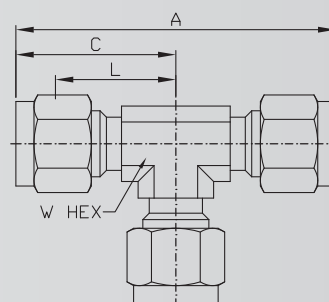
## 变径卡套弯头 (英制)



单位 = mm

Nanopure 料号	内部转换	英寸					
		管道外径	L <sub>1</sub>	C <sub>1</sub>	L <sub>2</sub>	C <sub>2</sub>	W HEX
3-UE-2	300-9-2	3/16-1/8	0.74	1.01	0.70	0.96	1/2
4-UE-2	400-9-2	1/4-1/8	0.77	1.06	0.70	0.96	1/2
5-UE-2	500-9-2	5/16-1/8	0.88	1.17	0.78	1.04	5/8
5-UE-4	500-9-4	5/16-1/4	0.88	1.17	0.85	1.14	5/8
6-UE-2	600-9-2	3/8-1/8	0.91	1.20	0.78	1.04	5/8
6-UE-4	600-9-4	3/8-1/4	.91	1.20	.85	1.17	5/8
6-UE-5	600-9-5	3/8-5/16	.91	1.20	.88	1.17	5/8
8-UE-4	810-9-4	1/2-1/4	1.02	1.42	.96	1.25	13/16
8-UE-5	810-9-5	1/2-5/16	1.02	1.42	.99	1.28	13/16
8-UE-6	810-9-6	1/2-3/8	1.02	1.42	1.02	1.31	13/16
10-UE-6	1010-9-6	5/8-3/8	1.10	1.50	1.10	1.39	15/16
10-UE-8	1010-9-8	5/8-1/2	1.10	1.50	1.10	1.50	15/16
12-UE-4	1210-9-4	3/4-1/4	1.16	1.56	1.10	1.39	1-1/16
12-UE-6	1210-9-6	3/4-3/8	1.16	1.56	1.16	1.45	1-1/16
12-UE-8	1210-9-8	3/4-1/2	1.16	1.56	1.16	1.56	1-1/16
14-UE-4	1410-9-4	7/8-1/4	1.36	1.76	1.30	1.59	1-3/8
16-UE-8	1610-9-8	1-1/2	1.45	1.94	1.36	1.76	1-5/16
16-UE-12	1610-9-12	1-3/4	1.45	1.94	1.36	1.76	1-3/8

## 联合三通接头 (英制)



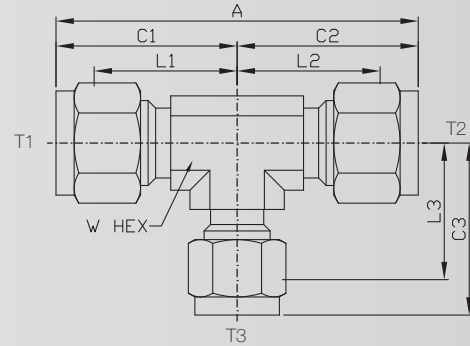
单位 = mm

Nanopure 料号	内部转换	英寸				
		管道外径	A	C	L	W HEX
2-UT	200-3	1/8	1.76	.88	0.62	3/8
3-UT	300-3	3/16	1.96	0.96	0.70	7/16
4-UT	400-3	1/4	2.12	1.06	0.77	1/2
5-UT	500-3	5/16	2.34	1.17	0.88	5/8
6-UT	600-3	3/8	2.40	1.20	0.91	5/8
8-UT	810-3	1/2	2.84	1.42	1.02	13/16
10-UT	1010-3	5/8	3.06	1.53	1.13	1
12-UT	1210-3	3/4	3.14	1.57	1.16	1-1/16
14-UT	1410-3	7/8	3.52	1.76	1.36	1-3/8
16-UT	1610-3	1	3.86	1.93	1.45	1-3/8

## 联合三通接头 (公制)

Nanopure 料号	内部转换	毫米				英寸
		管道外径	A	C	L	W HEX
3MO-UT	3MO-3	3	44,7	22,3	15,7	3/8
4MO-UT	4MO-3	4	50,8	25,4	18,8	1/2
6MO-UT	6MO-3	6	53,9	27,0	19,6	1/2
8MO-UT	8MO-3	8	59,7	29,9	22,4	5/8
10MO-UT	10MO-3	10	63,0	31,5	23,9	11/16
12MO-UT	12MO-3	12	72,0	36,0	25,9	13/16
14MO-UT	14MO-3	14	77,6	38,8	28,7	1
15MO-UT	15MO-3	15	77,6	38,8	28,7	1
16MO-UT	16MO-3	16	77,6	38,8	28,7	1
18MO-UT	18MO-3	18	79,5	38,8	29,7	1-1/16
20MO-UT	20MO-3	20	89,3	44,6	34,5	1-3/8
22MO-UT	22MO-3	22	89,3	44,6	34,5	1-3/8
25MO-UT	25MO-3	25	98,3	49,1	36,8	1-3/8

## 变径联合三通接头

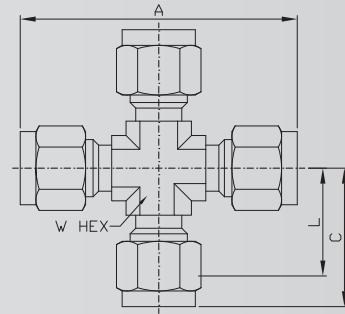


单位 = mm

Nanopure 料号	内部转换	英寸										
		T <sub>1</sub> 管道外径	T <sub>2</sub> 管道外径	T <sub>3</sub> 管道外径	A	L <sub>1</sub>	C <sub>1</sub>	L <sub>2</sub>	C <sub>2</sub>	L <sub>3</sub>	C <sub>3</sub>	W HEX
4-UT-4-2	400-3-4-2	1/4	1/4	1/8	2.10	.76	1.05	.76	1.05	.70	.96	1/2
6-UT-6-2	600-3-6-4	3/8	3/8	1/2	2.40	.91	1.20	.91	1.20	.85	1.14	5/8
6-UT-6-4	600-3-4-6	3/8	3/8	1/4	2.34	.91	1.20	.85	1.14	.91	1.20	5/8
8-UT-8-4	810-3-8-4	1/2	1/4	1/4	2.84	1.02	1.42	1.02	1.42	1.02	1.31	13/16
8-UT-8-6	810-3-6-8	1/2	3/8	1/2	2.73	1.02	1.42	1.02	1.31	1.02	1.42	13/16
10-UT-10-6	1010-3-10-6	5/8	5/8	3/8	3.06	1.13	1.53	1.13	1.53	1.13	1.53	7/8
10-UT-10-8	1010-3-10-8	5/8	5/8	1/2	3.06	1.13	1.53	1.13	1.53	1.13	1.53	7/8
10-UT-8-8	1010-3-8-8	5/8	1/2	1/2	3.06	1.13	1.53	1.13	1.53	1.13	1.53	7/8
10-UT-8-6	1010-3-8-6	5/8	1/2	3/8	3.06	1.13	1.53	1.13	1.53	1.13	1.42	7/8
10-UT-6-6	1010-3-6-6	5/8	3/8	3/8	2.95	1.13	1.53	1.13	1.42	1.13	1.42	7/8
10-UT-6-8	1010-3-6-8	5/8	3/8	1/2	2.95	1.13	1.53	1.13	1.42	1.13	1.53	7/8
12-UT-12-10	1210-3-12-10	3/4	3/4	5/8	3.12	1.16	1.56	1.16	1.56	1.16	1.56	1-1/16
12-UT-12-8	1210-3-12-8	3/4	3/4	1/2	3.12	1.16	1.56	1.16	1.56	1.16	1.56	1-1/16
12-UT-12-6	1210-3-12-6	3/4	3/4	3/8	3.12	1.16	1.56	1.16	1.56	1.16	1.45	1-1/16
12-UT-12-4	1210-3-12-4	3/4	3/4	1/4	3.12	1.16	1.56	1.16	1.56	1.09	1.38	1-1/16
12-UT-10-10	1210-3-10-10	3/4	5/8	5/8	3.12	1.16	1.56	1.16	1.56	1.16	1.56	1-1/16
12-UT-8-8	1210-3-8-8	3/4	1/2	1/2	3.12	1.16	1.56	1.16	1.56	1.16	1.56	1-1/16
12-UT-6-6	1210-3-6-6	3/4	3/8	3/8	3.01	1.16	1.56	1.16	1.45	1.16	1.45	1-1/16
12-UT-10-8	1210-3-10-8	3/4	5/8	1/2	3.12	1.16	1.56	1.16	1.56	1.16	1.56	1-1/16
12-UT-10-6	1210-3-10-6	3/4	5/8	3/8	3.12	1.16	1.56	1.16	1.56	1.16	1.45	1-1/16

Nanopure 料号	内部转换	英寸										
		T <sub>1</sub> 管道外径	T <sub>2</sub> 管道外径	T <sub>3</sub> 管道外径	A	L <sub>1</sub>	C <sub>1</sub>	L <sub>2</sub>	C <sub>2</sub>	L <sub>3</sub>	C <sub>3</sub>	W HEX
12-UT-8-6	1210-3-8-6	3-4	1/2	3/8	3.12	1.16	1.56	1.16	1.56	1.16	1.45	1-1/16
14-UT-14-6	1410-3-14-6	7/8	7/8	3/8	3.52	1.36	1.76	1.36	1.76	1.36	1.65	1-3/8
14-UT-14-4	1410-3-14-4	7/8	7/8	1/4	3.52	1.36	1.76	1.36	1.76	1.30	1.59	1-3/8
14-UT-12-12	1410-3-12-12	7/8	3/4	3/4	3.52	1.36	1.76	1.36	1.76	1.36	1.76	1-3/8
14-UT-12-10	1410-3-12-8	7/8	3/4	1/2	3.52	1.36	1.76	1.36	1.76	1.36	1.76	1-3/8
14-UT-12-6	1410-3-12-6	7/8	3/4	3/8	3.52	1.36	1.76	1.36	1.76	1.36	1.65	1-3/8
14-UT-10-6	1410-3-10-6	7/8	5/8	3/8	3.52	1.36	1.76	1.36	1.76	1.36	1.65	1-3/8
14-UT-8-12	1410-3-8-12	7/8	1/2	3/4	3.52	1.36	1.76	1.36	1.76	1.36	1.76	1-3/8
16-UT-16-12	1610-3-16-12	1	1	3/4	3.88	1.45	1.94	1.45	1.94	1.36	1.76	1-3/8
16-UT-16-10	1610-3-16-10	1	1	5/8	3.88	1.45	1.94	1.45	1.94	1.36	1.76	1-3/8
16-UT-16-8	1610-3-16-8	1	1	1/2	3.88	1.45	1.94	1.45	1.94	1.36	1.76	1-3/8
16-UT-16-10	1610-3-16-6	1	1	3/8	3.88	1.45	1.94	1.45	1.94	1.36	1.65	1-3/8
16-UT-16-4	1610-3-16-4	1	1	1/4	3.88	1.45	1.94	1.45	1.94	1.30	1.59	1-3/8
16-UT-12-16	1610-3-12-16	1	3/4	1	3.70	1.45	1.94	1.36	1.76	1.45	1.94	1-3/8
16-UT-14-14	1610-3-14-14	1	7/8	7/8	3.70	1.45	1.94	1.36	1.76	1.36	1.76	1-3/8
16-UT-14-12	1610-3-14-12	1	7/8	3/4	3.70	1.45	1.94	1.36	1.76	1.36	1.76	1-3/8
16-UT-14-8	1610-3-14-8	1	7/8	1/2	3.70	1.45	1.94	1.36	1.76	1.36	1.76	1-3/8
16-UT-14-6	1610-3-14-6	1	7/8	3/8	3.70	1.45	1.94	1.36	1.76	1.36	1.65	1-3/8
16-UT-14-4	1610-3-14-4	1	7/8	1/4	3.70	1.45	1.94	1.36	1.76	1.30	1.59	1-3/8
16-UT-16-14	1610-3-16-14	1	1	7/8	3.88	1.45	1.94	1.45	1.94	1.36	1.76	1-3/8
16-UT-12-10	1610-3-12-10	1	3/4	5/8	3.70	1.45	1.94	1.36	1.76	1.36	1.76	1-3/8
16-UT-12-8	1610-3-12-8	1	3/4	1/2	3.70	1.45	1.94	1.36	1.76	1.36	1.76	1-3/8
16-UT-10-6	1610-3-10-6	1	5/8	3/8	3.70	1.45	1.94	1.36	1.76	1.36	1.65	1-3/8
16-UT-8-16	1610-3-8-16	1	1/2	1	3.70	1.45	1.94	1.36	1.76	1.45	1.94	1-3/8
16-UT-8-8	1610-3-8-8	1	1/2	1/2	3.70	1.45	1.94	1.36	1.76	1.36	1.76	1-3/8
16-UT-8-6	1610-3-8-6	1	1/2	3/8	3.70	1.45	1.94	1.36	1.76	1.36	1.65	1-3/8
16-UT-8-4	1610-3-8-4	1	1/2	1/4	3.70	1.45	1.94	1.36	1.76	1.30	1.59	1-3/8
16-UT-6-6	1610-3-6-6	1	3/8	3/8	3.59	1.45	1.94	1.36	1.65	1.36	1.65	1-3/8

## 联合四通接头（英制）



单位 = mm

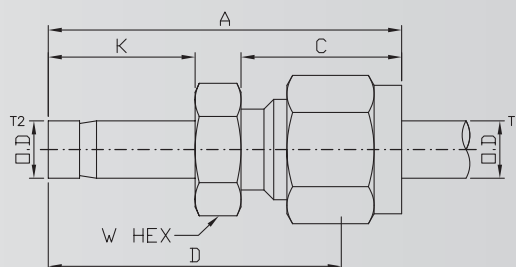
Nanopure 料号	内部转换	英寸				
		管道外径	A	C	L	W HEX
2-UC	200-4	1/8	1.76	0.98	0.62	7/16
3-UC	300-4	3/16	1.83	0.96	0.70	7/16
4-UC	400-4	1/4	2.12	1.06	0.76	1/2
5-UC	500-4	5/16	2.34	1.17	0.88	5/8
6-UC	600-4	3/8	2.40	1.20	0.91	5/8
8-UC	810-4	1/2	2.84	1.42	1.02	13/16
10-UC	1010-4	5/8	3.06	1.53	1.13	1-1/16
12-UC	1210-4	3/4	3.12	1.57	1.16	1-1/16
14-UC	1410-4	7/8	3.52	1.76	1.36	1-5/16
16-UC	1610-4	1	3.86	1.93	1.45	1-5/16

## 联合四通接头（公制）

Nanopure 料号	内部转换	英寸				英寸
		管道外径	A	C	L	W HEX
3MO-UC	3MO-4	3	44,7	22,3	15,7	7/16
4MO-UC	4MO-4	4	50,8	25,4	18,8	1/2
6MO-UC	6MO-6	6	53,9	27,0	19,6	1/2
8MO-UC	8MO-8	8	59,7	29,9	22,4	5/8
10MO-UC	10MO-10	10	67,0	33,5	25,9	13/16
12MO-UC	12MO-12	12	72,0	36,0	25,9	13/16
16MO-UC	16MO-16	16	74,0	37,0	26,9	15/16
18MO-UC	18MO-18	18	76,6	38,3	28,2	1-1/16



## 卡套转卡套管接头 (英制)



单位 = mm

Nanopure 料号	内部转换	英寸							
		T <sub>1</sub> 管道外径	T <sub>2</sub> 管道外径	A	C	D	K	W HEX	孔内径
2-RD-2	200-R-2	1/8	1/8	1.34	0.43	1.09	0.54	7/16	0.07
2-RD-3	200-R-3	1/8	3/16	1.35	0.60	1.09	0.58	7/16	0.09
2-RD-4	200-R-4	1/8	1/4	1.42	0.60	1.16	0.63	7/16	0.09
2-RD-6	200-R-6	1/8	3/8	1.48	0.60	1.22	0.69	7/16	0.09
2-RD-8	200-R-8	1/8	1/2	1.74	0.60	1.48	0.91	9/16	0.09
3-RD-2	300-R-2	3/16	1/8	1.37	0.63	1.11	0.53	7/16	0.08
3-RD-4	300-R-4	3/16	1/4	1.46	0.63	1.20	0.63	7/16	0.13
4-RD-2	400-R-2	1/4	1/8	1.45	0.70	1.16	0.53	1/2	0.08
4-RD-3	400-R-3	1/4	3/16	1.48	0.60	1.19	0.56	1/2	0.12
4-RD-4	400-R-4	1/4	1/4	1.54	0.70	1.25	0.63	1/2	0.19
4-RD-5	400-R-5	1/4	5/16	1.57	0.70	1.28	0.66	1/2	0.19
4-RD-6	400-R-6	1/4	3/8	1.60	0.70	1.31	0.69	1/2	0.19
4-RD-8	400-R-8	1/4	1/2	1.82	0.70	1.53	0.91	9/16	0.19
4-RD-10	400-R-10	1/4	5/8	1.89	0.70	1.60	0.97	11/16	0.19
4-RD-12	400-R-12	1/4	3/4	1.88	0.70	1.59	0.97	13/16	0.19
5-RD-6	500-R-6	5/16	3/8	1.65	0.73	1.36	0.69	9/16	0.25
5-RD-8	500-R-8	5/16	1/2	1.87	0.73	1.58	0.91	9/16	0.25
6-RD-4	600-R-4	3/8	1/4	1.63	0.76	1.34	0.63	5/8	0.19
6-RD-6	600-R-6	3/8	3/8	1.70	0.76	1.41	0.69	5/8	0.28
6-RD-8	600-R-8	3/8	1/2	1.91	0.76	1.62	0.91	5/8	0.28
6-RD-10	600-R-10	3/8	5/8	1.98	0.76	1.69	0.97	11/16	0.28
6-RD-12	600-R-12	3/8	3/4	1.98	0.76	1.69	0.97	13/16	0.28
8-RD-4	810-R-4	1/2	1/4	1.77	0.87	1.37	0.63	13/16	0.19
8-RD-6	810-R-6	1/2	3/8	1.84	0.87	1.44	0.69	13/16	0.19
8-RD-10	810-R-10	1/2	5/8	2.12	0.87	1.72	0.97	13/16	0.41
8-RD-12	810-R-12	1/2	3/4	2.12	0.87	1.72	0.97	13/16	0.41
8-RD-16	810-R-16	1/2	1	2.37	0.87	1.97	1.22	1-1/16	0.41
10-RD-12	1010-R-12	5/8	3/4	2.15	0.87	1.75	0.97	15/16	0.50
10-RD-14	1010-R-14	5/8	7/8	2.21	0.87	1.81	1.03	15/16	0.50
10-RD-16	1010-R-16	5/8	1	2.40	0.87	2.00	1.22	1-1/16	0.50
12-RD-8	1210-R-8	3/4	1/2	2.15	0.87	1.75	0.91	1-1/16	0.39
12-RD-16	1210-R-16	3/4	1	2.46	0.87	2.06	1.22	1-1/16	0.63
16-RD-24	1610-R-24	1	1-1/2	3.519	1.05	3.03	2.05	1-5/8	0.88

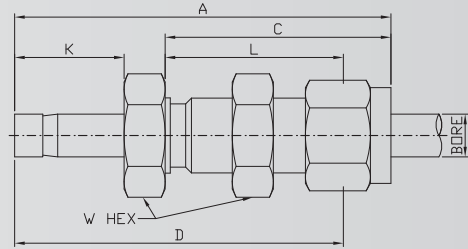
## 卡套转英制卡套管接头 (公制)

Nanopure 料号	内部转换	管道外径		毫米					
		T <sub>1</sub> 英寸	T <sub>2</sub> MM	A	C	D	K	W HEX	孔内径
3MO-RD-2	3MO-R-2	3	1/8	34,3	15,3	27,7	13,5	12,0	1,4
3MO-RD-4	3MO-R-4	3	1/4	36,1	15,3	29,5	16,0	12,0	4,8
6MO-RD-4	6MO-R-4	6	1/4	39,3	17,7	31,8	16,0	14,0	4,8
6MO-RD-5	6MO-R-5	6	5/16	40,0	17,7	32,5	16,8	14,0	6,4
6MO-RD-6	6MO-R-6	6	3/8	40,8	17,7	33,3	17,5	14,0	7,1
6MO-RD-8	6MO-R-8	6	1/2	46,4	17,7	38,9	23,1	14,0	9,9
8MO-RD-6	8MO-R-6	8	3/8	42,0	18,6	34,5	17,5	15,0	7,1
8MO-RD-8	8MO-R-8	8	1/2	47,5	18,6	40,1	23,1	15,0	9,9
10MO-RD-6	10MO-R-6	10	3/8	44,4	19,5	36,8	17,5	18,0	7,1
10M-RD-8	10MO-R-8	10	1/2	47,6	19,5	41,4	23,1	18,0	9,9
12MO-RD-8	12MO-R-8	12	1/2	52,3	22,0	42,2	23,1	22,0	9,9
12MO-RD-12	12MO-R-12	12	3/4	53,8	22,0	43,7	24,6	22,0	15,1
18MO-RD-12	18MO-R-12	18	3/4	57,5	22,0	47,5	24,6	27,0	15,1

## 卡套转卡套管接头 (公制)

Nanopure 料号	内部转换	毫米								
		管道外径		A	C	D	K	Q	W HEX	孔内径
		T <sub>1</sub>	T <sub>2</sub>							
3MO-RD-4MO	3MO-R-4M	3	4	35,0	15,3	28,4	14,3	1,0	12,0	2,0
3MO-RD-6MO	3MO-R-6M	3	6	36,1	15,3	29,5	15,9	1,0	12,0	2,4
3MO-RD-10MO	3MO-R-10M	3	10	38,6	15,3	32,0	17,7	2,0	15,3	12,0
4MO-RD-6MO	4MO-R-6M	4	6	37,1	16,1	30,5	15,9	1,0	12,0	3,0
6MO-RD-3MO	6MO-R-3M	6	3	37,0	17,7	29,5	13,5	0,6	14,0	1,4
6MO-RD-6MO	6MO-R-6M	6	6	40,0	17,7	32,5	16,7	0,8	14,0	4,8
6MO-RD-10MO	6MO-R-10M	6	10	40,8	17,7	33,3	17,5	1,3	14,0	4,8
6MO-RD-12MO	6MO-R-12M	6	12	46,4	17,7	38,9	23,0	1,4	14,0	4,8
8MO-RD-6MO	8MO-R-6M	8	6	40,0	18,6	32,5	15,9	1,0	15,0	4,0
8MO-RD-10MO	8MO-R-10M	8	10	42,0	18,6	34,5	17,5	1,3	15,0	6,4
8MO-RD-12MO	8MO-R-12M	8	12	47,6	18,6	40,1	23,0	1,4	15,0	6,4
10MO-RD-6MO	10MO-R-6M	10	6	41,7	19,5	34,1	15,9	1,0	18,0	4,0
10MO-RD-8MO	10MO-R-8M	10	8	43,4	19,5	35,8	15,3	1,5	19,5	18,0
10MO-RD-12MO	10MO-R-12M	10	12	49,7	19,5	42,1	23,0	1,4	18,0	7,9
10MO-RD-15MO	10MO-R-15M	10	15	51,3	19,5	43,7	23,8	1,6	27,0	7,9
12MO-RD-6MO	12MO-R-6M	12	6	44,9	22,0	34,8	15,9	1,0	22,0	4,0
12MO-RD-10MO	12MO-R-10M	12	10	46,6	22,0	36,5	17,5	1,3	22,0	7,5
12MO-RD-16MO	12MO-R-16M	12	16	53,8	22,0	43,7	24,6	1,7	22,0	9,5
12MO-RD-18MO	12MO-R-18M	12	18	53,8	22,0	43,7	24,6	2,0	22,0	9,5
12MO-RD-20MO	12MO-R-20M	12	20	56,1	22,0	46,0	25,4	2,5	22,0	9,5
12MO-RD-25MO	12MO-R-25M	12	25	60,9	22,0	50,8	31,8	2,6	27,0	9,5
16MO-RD-12MO	16MO-R-12M	16	12	53,0	22,0	42,9	23,0	1,4	24,0	9,1
16MO-RD-18MO	16MO-R-18M	16	18	54,7	22,0	44,6	24,8	2,5	22,0	24,0
16MO-RD-20MO	16MO-R-20M	16	20	55,3	22,0	45,2	25,6	2,5	22,0	24,0
16MO-RD-25MO	16MO-R-25M	16	25	64,0	22,0	51,8	32,0	3,0	22,0	27,
18MO-RD-12MO	18MO-R-12M	18	12	54,6	22,0	44,5	23,0	1,4	27,0	9,1
18MO-RD-16MO	18MO-R-16M	18	16	56,1	22,0	46,0	24,6	1,7	27,0	12,7
18MO-RD-20MO	18MO-R-20M	18	20	57,6	22,0	47,5	25,4	2,5	27,0	15,1
18MO-RD-22MO	18MO-R-22M	18	22	56,1	22,0	46,0	26,2	2,5	27,0	15,1
18MO-RD-25MO	18MO-R-25M	18	25	62,5	22,0	52,4	31,8	2,6	27,0	15,1
20MO-RD-16MO	20MO-R-16M	20	16	57,9	22,0	47,8	24,6	1,7	27,0	12,7
20MO-RD-18MO	20MO-R-18M	20	18	57,9	22,0	47,8	24,6	2,0	30,0	13,9
25MO-RD-16MO	25MO-R-16M	25	16	63,2	26,5	51,0	24,8	2,0	26,5	35,0
25MO-RD-18MO	25MO-R-18M	25	18	63,1	26,5	50,8	24,6	2,0	35,0	14,0
25MO-RD-20MO	25MO-R-20M	25	20	64,5	26,5	52,3	25,4	2,5	35,0	15,1
20MO-RD-22MO	20MO-R-22M	20	22	57,7	22,0	47,6	26,2	2,5	30,0	15,8
20MO-RD-25MO	20MO-R-25M	20	25	64,2	22,0	54,1	31,8	2,6	30,0	15,8

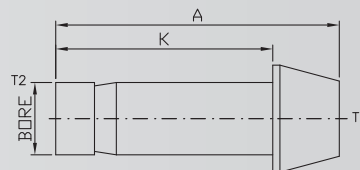
## 变径穿板接 (英制)



单位 = mm

Nanopure 料号	内部转换	英寸							
		管道外径	A	C	L	K	D	孔内径	W HEX
2-BAD-2	200-R1-2	1/8	1.95	1.23	.97	0.53	1.69	0.093	1/2
4-BAD-4	400-R1-4	1/4	2.20	1.31	1.02	0.63	1.91	0.187	5/8
6-BAD-6	600-R1-6	3/8	2.42	1.44	1.15	0.69	2.13	0.281	3/4
8-BAD-8	810-R1-8	1/2	2.87	1.65	1.25	0.91	2.47	0.406	15/16

## 孔口接头 (英制)



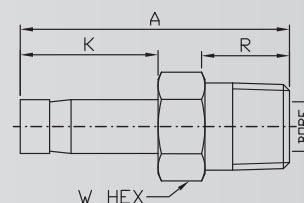
单位 = mm

Nanopure 料号	内部转换	英寸				
		管道外径		A	K	孔内径
		T <sub>1</sub>	T <sub>2</sub>			
2-PO-2	201-PC	1/8	1/8	0.95	0.54	.078
3-PO-3	301-PC	3/16	3/16	.981	0.67	0.116
4-PO-2	401-PC-2	1/4	1/8	1.05	0.54	.078
4-PO-4	401-PC	1/4	1/4	1.07	0.76	.156
6-PO-2	601-PC-2	3/8	1/8	1.09	0.54	.031
6-PO-4	601-PC-4	3/8	1/4	1.15	0.64	0.156
6-PO-6	601-PC	3/8	3/8	1.16	0.84	0.281
8-PO-4	811-PC-4	1/2	1/4	1.36	0.64	0.156
8-PO-6	811-PC-6	1/2	3/8	1.40	0.72	0.281
8-PO-8	811-PC	1/2	1/2	1.59	1.11	0.375
12-PO-8	1211-PC-8	3/4	1/2	1.72	0.91	0.375
12-PO-12	1211-PC	3/4	3/4	1.65	1.16	0.578
16-PO-16	1611-PC	1	1	2.12	1.44	0.813

## 孔口接头 (公制)

Nanopure 料号	内部转换	毫米				
		管道外径		A	K	孔内径
		T <sub>1</sub>	T <sub>2</sub>			
3MO-PO	3M1-PC	3	3	22,2	15,7	1,6
6MO-PO	6M1-PC	6	6	24,6	18,7	3,0
6MO-PO-3MO	6M1-PC-3M	6	3	22,6	13,5	1,6
8MO-PO	8M1-PC	8	8	25,9	20,2	5,0
8MO-PO-6MO	8M1-PC-6M	8	6	25,5	16,1	3,0
10MO-PO	10M1-PC	10	10	26,1	20,0	6,0
10MO-PO-6MO	10M1-PC-6M	10	6	25,5	16,1	3,0
10MO-PO-6MO	12M1-PC-6M	12	6	31,2	16,1	3,0
10MO-PO-8MO	10M1-PC-8M	10	8	29,5	16,8	5,0
12MO-PO	12M1-PC	12	12	35,8	26,0	8,0
12MO-PO	16M1-PC	16	16	40,5	27,7	12,0
18MO-PO	18M1-PC	18	18	40,8	27,7	13,0
12MO-PO-8MO	12M1-PC-8M	12	8	31,4	16,8	5,0

## 外螺纹转卡套管接头



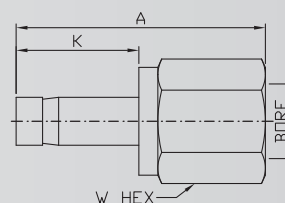
单位 = mm

Nanopure 料号	内部转换	英寸						
		管道外径	NPT 螺纹	A	R	K	W HEX	孔内径
2-MAD-2	2-TA-1-2	1/8	1/8	1.16	0.38	0.54	7/16	0.078
2-MAD-4	2-TA-1-4	1/8	1/4	1.38	0.56	0.54	9/16	0.078
3-MAD-2	3-TA-1-2	3/16	1/8	1.20	0.38	0.58	7/16	0.116
3-MAD-4	3-TA-1-4	3/16	1/4	1.42	0.56	0.58	9/16	0.116
4-MAD-2	4-TA-1-2	1/4	1/8	1.25	0.38	0.63	7/16	0.156
4-MAD-4	4-TA-1-4	1/4	1/4	1.46	0.56	0.63	9/16	0.156
4-MAD-6	4-TA-1-6	1/4	3/8	1.49	0.56	0.63	11/16	0.156
4-MAD-8	4-TA-1-8	1/4	1/2	1.71	0.75	0.63	7/8	0.156
5-MAD-2	5-TA-1-2	5/16	1/8	1.29	0.38	0.66	7/16	0.219
5-MAD-4	5-TA-1-4	5/16	1/4	1.50	0.56	0.66	9/16	0.219
5-MAD-6	5-TA-1-6	5/16	3/8	1.53	0.56	0.66	11/16	0.219
5-MAD-8	5-TA-1-8	5/16	1/2	1.74	0.75	0.66	7/8	0.219
6-MAD-2	6-TA-1-2	3/8	1/8	1.32	0.38	0.69	7/16	0.281
6-MAD-4	6-TA-1-4	3/8	1/4	1.53	0.56	0.69	9/16	0.281
6-MAD-6	6-TA-1-6	3/8	3/8	1.56	0.56	0.69	11/16	0.281
6-MAD-8	6-TA-1-8	3/8	1/2	1.78	0.75	0.69	7/8	0.281
8-MAD-4	8-TA-1-4	1/2	1/4	1.75	0.56	0.91	9/16	0.281
8-MAD-6	8-TA-1-6	1/2	3/8	1.78	0.56	0.91	11/16	0.375
8-MAD-8	8-TA-1-8	1/2	1/2	2.00	0.75	0.91	7/8	0.375
10-MAD-8	10-TA-1-8	5/8	1/2	2.06	0.75	0.97	7/8	0.469
12-MAD-8	12-TA-1-8	3/4	1/2	2.06	0.75	0.97	7/8	0.469
12-MAD-12	12-TA-1-12	3/4	3/4	2.06	0.75	0.97	1-1/16	0.578
12-MAD-16	12-TA-1-16	3/4	1	2.41	0.94	0.97	1-3/8	0.813
16-MAD-12	16-TA-1-12	1	3/4	2.31	0.75	1.22	1-1/16	0.813
16-MAD-16	16-TA-1-16	1	1	2.68	0.94	1.22	1-3/8	0.813

## 外螺纹转卡套管接头（公制）

Nanopure 料号	内部转换	毫米						
		管道外径	NPT 螺纹	A	K	R	W HEX	孔内径
3MO-MAD-2	3-MTA-1-2	3	1/8	29,4	13,5	9,7	12,0	1,8
4MO-MAD-2	4-MTA-1-2	4	1/8	29,4	14,3	9,7	12,0	2,0
6MO-MAD-2	6-MTA-1-2	6	1/8	31,0	15,9	9,7	12,0	4,0
6MO-MAD-4	6-MTA-1-4	6	1/4	35,7	15,9	14,2	14,0	4,0
6MO-MAD-6	6-MTA-1-6	6	3/8	36,5	16,1	14,2	18,0	3,0
6MO-MAD-8	6-MTA-1-8	6	1/2	42,1	16,1	19,1	22,0	3,0
8MO-MAD-4	8-MTA-1-4	8	1/4	37,3	16,7	14,2	14,0	6,4
8MO-MAD-6	8-MTA-1-6	8	3/8	38,1	16,7	14,2	12,0	6,4
10MO-MAD-4	10-MTA-1-4	10	1/4	38,1	17,5	14,2	14,0	7,1
10MO-MAD-6	10-MTA-1-6	10	3/8	43,7	17,5	14,2	18,0	7,5
10MO-MAD-8	10-MTA-1-8	10	1/2	44,5	17,5	19,1	22,0	7,5
12MO-MAD-4	12-MTA-1-4	12	1/4	43,7	23,0	14,2	14,0	7,1
12MO-MAD-6	12-MTA-1-6	12	3/8	44,5	23,0	14,2	27,0	9,1
12MO-MAD-8	12-MTA-1-8	12	1/2	49,2	23,0	19,1	22,0	9,1
16MO-MAD-8	16-MTA-1-8	16	1/2	50,8	24,6	19,1	22,0	12,7
16MO-MAD-12	16-MTA-1-12	16	3/4	51,6	24,6	19,1	27,0	12,7
18MO-MAD-8	18-MTA-1-8	18	1/2	50,8	24,6	19,1	22,0	12,7
18MO-MAD-12	18-MTA-1-12	18	3/4	51,6	24,6	19,1	27,0	14,0
20MO-MAD-8	20-MTA-1-8	20	1/2	51,8	25,6	19,1	22,0	15,0
20MO-MAD-12	20-MTA-1-12	20	3/4	52,4	25,4	19,1	27,0	15,1
25MO-MAD-16	25-MTA-1-16	25	1	65,9	31,8	23,9	35,0	19,8

## 内螺纹转卡套管接头 (英制)



单位 = mm

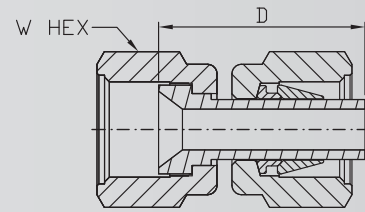
Nanopure 料号	内部转换	英寸					
		管道外径	NPT 螺纹	A	K	W HEX	孔内径
2-FAD-2	2-TA-7-2	1/8	1/8	1.23	0.53	9/16	0.093
2-FAD-4	2-TA-7-4	1/8	1/4	1.38	0.53	3/4	0.093
3-FAD-2	3-TA-7-2	3/16	1/8	1.25	0.56	9/16	0.116
3-FAD-4	3-TA-7-4	3/16	1/4	1.42	0.56	3/4	0.116
4-FAD-2	4-TA-7-2	1/4	1/8	1.31	0.63	9/16	0.188
4-FAD-4	4-TA-7-4	1/4	1/4	1.47	0.63	3/4	0.188
4-FAD-6	4-TA-7-6	1/4	3/8	1.56	0.63	7/8	0.188
4-FAD-8	4-TA-7-8	1/4	1/2	1.80	0.63	1-1/16	0.188
5-FAD-2	5-TA-7-2	5/16	1/8	1.34	0.66	9/16	0.219
5-FAD-4	5-TA-7-4	5/16	1/4	1.50	0.66	3/4	0.219
5-FAD-6	5-TA-7-6	5/16	3/8	1.59	0.66	7/8	0.219
6-FAD-2	6-TA-7-2	3/8	1/8	1.36	0.69	9/16	0.281
6-FAD-4	6-TA-7-4	3/8	1/4	1.55	0.69	3/4	0.281
6-FAD-6	6-TA-7-6	3/8	3/8	1.59	0.69	7/8	0.281
6-FAD-8	6-TA-7-8	3/8	1/2	1.84	0.69	1-1/16	0.281
8-FAD-4	8-TA-7-4	1/2	1/4	1.72	0.91	3/4	0.391
8-FAD-6	8-TA-7-6	1/2	3/8	1.80	0.91	7/8	0.391
9-FAD-8	8-TA-7-8	1/2	1/2	2.10	0.91	1-1/16	0.390
10-FAD-6	10-TA-7-6	5/8	3/8	1.86	0.97	7/8	0.469
10-FAD-8	10-TA-7-8	5/8	1/2	2.09	0.97	1-1/16	0.469
12-FAD-8	12-TA-7-8	3/4	1/2	2.10	0.97	1-1/16	0.578
12-FAD-12	12-TA-7-12	3/4	3/4	2.16	0.97	1-1/4	0.578
12-FAD-16	12-TA-7-16	3/4	1	2.30	0.97	1-5/8	0.578
14-FAD-12	14-TA-7-12	7/8	3/4	2.22	1.02	1-5/16	0.578
16-FAD-12	16-TA-7-12	1	3/4	2.41	1.22	1-5/16	0.813
16-FAD-16	16-TA-7-16	1	1	2.54	1.22	1-5/8	0.813

## 内螺纹转卡套管接头（公制）

Nanopure 料号	内部转换	毫米					
		管道外径	NPT 螺纹	A	K	W HEX	孔内径
3MO-FAD-2	3-MTA-7-2	3	1/8	31,3	13,5	14,0	1,3
4MO-FAD-2	4-MTA-7-2	4	1/8	29,4	14,3	14,0	2,0
6MO-FAD-2	6-MTA-7-2	6	1/8	29,4	15,9	14,0	4,0
6MO-FAD-4	6-MTA-7-4	6	1/4	34,1	15,9	19,0	4,0
8MO-FAD-2	8-MTA-7-2	8	1/8	35,5	16,7	14,0	6,4
8MO-FAD-4	8-MTA-7-4	8	1/4	35,1	16,7	19,0	6,4
8MO-FAD-6	8-MTA-7-6	8	3/8	36,5	16,7	22,0	6,4
10MO-FAD-4	10-MTA-7-4	10	1/4	37,3	17,5	19,0	7,5
10MO-FAD-6	10-MTA-7-6	10	3/8	37,3	17,5	22,0	7,5
10MO-FAD-8	10-MTA-7-8	10	1/2	42,1	17,5	27,0	7,5
12MO-FAD-4	12-MTA-7-4	12	1/4	41,3	23,0	19,0	9,1
12MO-FAD-6	12-MTA-7-6	12	3/8	42,9	23,0	22,0	9,1
12MO-FAD-8	12-MTA-7-8	12	1/2	47,6	23,0	27,0	9,1
16MO-FAD-8	16-MTA-7-8	16	1/2	49,2	24,6	27,0	12,7
18MO-FAD-12	18-MTA-7-12	18	3/4	52,4	24,6	33,0	14,0
20MO-FAD-8	20-MTA-7-8	20	1/2	50,0	25,6	27,0	15,0
20MO-FAD-12	20-MTA-7-12	20	3/4	53,2	25,4	33,0	15,1
25MO-FAD-16	25-MTA-7-16	25	1	66,7	31,8	41,0	19,8



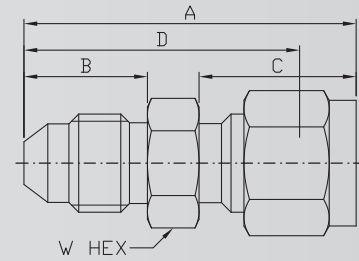
## AN 内螺纹接头



单位 = mm

Nanopure 料号	内部转换	英寸		
		管道外径	D	W HEX
2-AN-2F	200-A-2ANF	1/8	0.88	3/8
4-AN-4F	400-A-4ANF	1/4	0.96	9/16
6-AN-6F	600-A-6ANF	3/8	1.07	11/16
8-AN-8F	810-A-8ANF	1/2	1.37	7/8
12-AN-12F	1210-A-12ANF	3/4	1.49	1-1/4
16-AN-16F	1610-A-16ANF	1	1.80	1-1/2

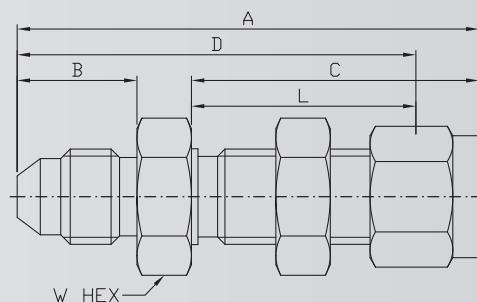
## 外螺纹接头 (英制) (37° JIC)



单位 = mm

Nanopure 料号	内部转换	英寸						
		管道外径	FLARE END	A	B	C	D	W HEX
2-AN-2	200-6-2AN	1/8	1/8	1.28	0.45	0.60	1.02	7/16
2-AN-4	200-6-4AN	1/8	1/4	1.39	0.55	0.60	1.13	1/2
3-AN-3	300-6-3AN	3/16	3/16	1.32	0.48	0.64	1.06	7/16
4-AN-4	400-6-4AN	1/4	1/4	1.48	0.55	0.70	1.19	1/2
5-AN-5	500-6-5AN	5/16	5/16	1.52	0.55	0.73	1.22	9/16
6-AN-4	600-6-4AN	3/8	1/4	1.56	0.55	0.76	1.27	5/8
6-AN-6	600-6-6AN	3/8	3/8	1.56	0.56	0.76	1.27	5/8
8-AN-8	810-6-8AN	1/2	1/2	1.81	0.66	0.87	1.41	13/16
10-AN-10	1010-6-10AN	5/8	5/8	1.93	0.76	0.87	1.53	15/16
12-AN-12	1210-6-12AN	3/4	3/4	2.11	0.86	0.87	1.70	1-1/8
16-AN-16	1610-6-16AN	1	1	2.43	0.91	1.05	1.94	1-3/8

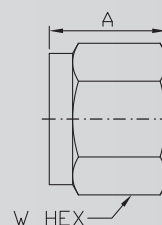
## 37°穿板接头 (英制)



单位 = mm

Nanopure 料号	内部转换	英寸							
		管道外径	FLARE END	A	D	C	L	B	W HEX
2-BAN-2	200-61-2 AN	1/8	1/8	1.91	1.65	1.23	0.97	0.45	1/2
2-BAN-4	200-61-4 AN	1/8	1/4	2.04	1.78	1.23	0.97	0.55	5/8
3-BAN-3	300-61-3 AN	3/16	3/16	1.98	1.71	1.26	1.00	0.48	9/16
4-BAN-4	400-61-4 AN	1/4	1/4	2.12	1.83	1.31	1.02	0.55	5/8
5-BAN-5	500-61-5 AN	5/16	5/16	2.21	1.92	1.41	1.12	0.55	11/16
6-BAN-2	600-61-4 AN	3/8	1/4	2.25	1.96	1.44	1.15	0.55	3/4
6-BAN-8	600-61-6 AN	3/8	3/8	2.25	1.96	1.44	.115	0.56	3/4
8-BAN-8	810-61-8 AN	1/2	1/2	2.59	2.19	1.65	1.25	0.66	15/16
10-BAN-10	1010-61-10 AN	5/8	5/8	2.74	2.34	1.68	1.28	0.76	1-1/16
12-BAN-12	1210-61-12 AN	3/4	3/4	3.11	2.71	1.87	1.47	0.86	1-3/16
16-BAN-16	1610-61-16 AN	1	1	3.65	3.16	2.27	1.78	0.91	1-9/16

## 卡套螺母 (英制)



单位 = mm

Nanopure 料号	内部转换	英寸		
		管道外径	A	W HEX
1-NU	102-1	1/16	0.31	5/16
2-NU	202-1	1/8	0.47	7/16
3-NU	302-1	3/16	0.47	1/2
4-NU	402-1	1/4	0.50	9/16
5-NU	502-1	5/16	0.53	5/8
6-NU	602-1	3/8	0.56	11/16
8-NU	812-1	1/2	0.69	7/8
10-NU	1012-1	5/8	0.69	1
12-NU	1212-1	3/4	0.69	1-1/8
14-NU	1412-1	7/8	0.69	1-1/4
16-NU	1612-1	1	0.81	1-1/2

## 卡套螺母 (公制)

Nanopure 料号	内部转换	UN THREAD	毫米		
			管道外径	A	W HEX
2MO-NU	2M2-1	2	5/16-20	11,9	12,0
3MO-NU	3M2-1	3	5/16-20	11,9	12,0
4MO-NU	4M2-1	4	3/8-20	11,9	12,0
6MO-NU	6M2-1	6	7/16-20	12,7	14,0
8MO-NU	8M2-1	8	1/2-20	13,5	16,0
10MO-NU	10M2-1	10	5/8-20	15,1	19,0
12MO-NU	12M2-1	12	3/4-20	17,5	22,0
14MO-NU	14M2-1	14	7/8-20	17,5	25,0
15MO-NU	15M2-1	15	7/8-20	17,5	25,0
16MO-NU	16M2-1	16	7/8-20	17,5	25,0
18MO-NU	18M2-1	18	1-20	17,5	30,0
20MO-NU	20M2-1	20	1.1/8-20	17,5	32,0
22MO-NU	22M2-1	22	1.1/8-20	17,5	32,0
25MO-NU	25M2-1	25	1.5/16-20	20,6	38,0

## 前卡套 (英制)



单位 = mm

Nanopure 料号	内部转换	英寸管道外径
1-FF	103-1	1/16
2-FF	203-1	1/8
3-FF	303-1	3/16
4-FF	403-1	1/4
5-FF	503-1	5/16
6-FF	603-1	3/8
8-FF	813-1	1/2
10-FF	1013-1	5/8
12-FF	1213-1	3/4
14-FF	1413-1	7/8
16-FF	1613-1	1

## 前卡套 (公制)

Nanopure 料号	内部转换	英寸管道外径
2MO-FF	2M3-1	2
3MO-FF	3M3-1	3
4MO-FF	4M3-1	4
6MO-FF	6M3-1	6
8MO-FF	8M3-1	8
10MO-FF	10M3-1	10
12MO-FF	12M3-1	12
14MO-FF	14M3-1	14
15MO-FF	15M3-1	15
16MO-FF	16M3-1	16
18MO-FF	18M3-1	18
20MO-FF	20M3-1	20
22MO-FF	22M3-1	22
25MO-FF	25M3-1	25

## 后卡套 (英制)



单位 = mm

Nanopure 料号	内部转换	英寸管道外径
1-BF	104-1	1/16
2-BF	204-1	1/8
3-BF	304-1	3/16
4-BF	404-1	1/4
5-BF	504-1	5/16
6-BF	604-1	3/8
8-BF	814-1	1/2
10-BF	1014-1	5/8
12-BF	1214-1	3/4
14-BF	1414-1	7/8
16-BF	1614-1	1

## 后卡套 (公制)

Nanopure 料号	内部转换	英寸管道外径
2MO-BF	2M4-1	2
3MO-BF	3M4-1	3
4MO-BF	4M4-1	4
6MO-BF	6M4-1	6
8MO-BF	8M4-1	8
10MO-BF	10M4-1	10
12MO-BF	12M4-1	12
14MO-BF	14M4-1	14
15MO-BF	15M4-1	15
16MO-BF	16M4-1	16
18MO-BF	18M4-1	18
20MO-BF	20M4-1	20
22MO-BF	22M4-1	22
25MO-BF	25M4-1	25

## 卡套组

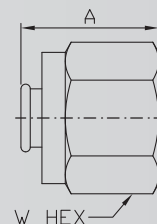


单位 = mm

Nanopure 料号	T 管道外径 (英寸)
2-SET	1/8
4-SET	1/4
6-SET	3/8
8-SET	1/2
12-SET	3/4
16-SET	1

NanoPure 料号	T 管道外径 (mm)
3MO-SET	3
4MO-SET	4
6MO-SET	6
8MO-SET	8
10MO-SET	10
12MO-SET	12
14MO-SET	14
15MO-SET	15
16MO-SET	16
18MO-SET	18
20MO-SET	20
22MO-SET	22
25MO-SET	25

## 堵塞 (英制)



单位 = mm

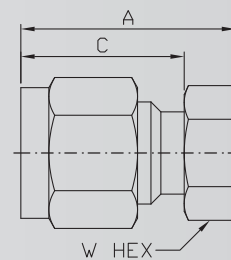
Nanopure 料号	内部转换	英寸		
		管道外径	A	W HEX
1-PG	100-P	1/16	0.31	5/16
2-PG	200-P	1/8	0.47	7/16
3-PG	300-P	3/16	0.47	1/2
4-PG	400-P	1/4	0.50	9/16
5-PG	500-P	5/16	0.53	5/8
6-PG	600-P	3/8	0.56	11-16
8-PG	810-P	1/2	0.69	7/8
10-PG	1010-P	5/8	0.69	1
12-PG	1210-P	3/4	0.69	1-1/8
14-PG	1410-P	7/8	0.69	1-1/4
16-PG	1610-P	1	0.81	1-1/2

## 堵塞 (公制)

Nanopure 料号	内部转换	英寸		
		管道外径	A	W HEX
2MO-PG	2MO-P	2	11,9	12,0
3MO-PG	3MO-P	3	11,9	12,0
4MO-PG	4MO-P	4	11,9	12,0
6MO-PG	6MO-P	6	12,7	14,0
8MO-PG	8MO-P	8	13,5	16,0
10MO-PG	10MO-P	10	15,1	19,0
12MO-PG	12MO-P	12	17,5	22,0
14MO-PG	14MO-P	14	17,5	25,0
15MO-PG	15MO-P	15	17,5	25,0
16MO-PG	16MO-P	16	17,5	25,0
18MO-PG	18MO-P	18	17,5	30,0
20MO-PG	20MO-P	20	17,5	32,0
22MO-PG	22MO-P	22	17,5	32,0
25MO-PG	25MO-P	25	20,6	38,0



## 管帽 (英制)



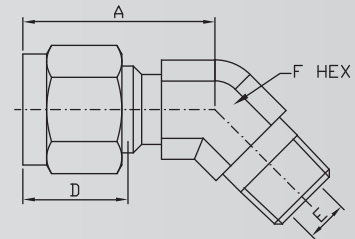
单位 = mm

Nanopure 料号	内部转换	英寸			
		管道外径	A	C	W HEX
2-CP	200-C	1/8	0.79	0.60	7/16
3-CP	300-C	3/16	0.84	0.64	7/16
4-CP	400-C	1/4	0.92	0.70	1/2
5-CP	500-C	5/16	0.96	0.73	9/16
6-CP	600-C	3/8	1.01	0.76	5/8
8-CP	810-C	1/2	1.15	0.87	13/16
10-CP	1010-C	5/8	1.18	0.87	15/16
12-CP	1210-C	3/4	1.25	0.87	1-1/16
14-CP	1410-C	7/8	1.31	0.87	1-3/16
16-CP	1610-C	1	1.52	1.05	1-3/8

## 管帽 (公制)

Nanopure 料号	内部转换	毫米			
		管道外径	A	C	W HEX
3MO-CP	3MO-C	3	13,5	15,3	12,0
4MO-CP	4MO-C	4	14,3	16,1	12,0
6MO-CP	6MO-C	6	15,9	17,7	14,0
8MO-CP	8MO-C	8	17,1	18,6	15,0
10MO-CP	10MO-C	10	19,1	19,5	18,0
12MO-CP	12MO-C	12	19,1	22,0	22,0
14MO-CP	14MO-C	14	19,8	22,0	24,0
15MO-CP	15MO-C	15	19,8	22,0	24,0
16MO-CP	16MO-C	16	19,8	22,0	24,0
18MO-CP	18MO-C	18	21,3	22,0	27,0
20MO-CP	20MO-C	20	23,9	22,0	30,0
22MO-CP	22MO-C	22	23,9	22,0	30,0
25MO-CP	25MO-C	25	26,2	26,5	35,0

## 45° 外螺纹弯头



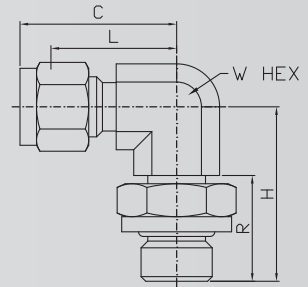
单位 = mm

Nanopure 料号	内部转换	英寸						
		管道外径	NPT 螺纹	C	L	P	R	W HEX
2-HME-2	200-5-2	1/8	1/8	0.60	0.53	0.57	0.38	7/16
3-HME-2	300-5-2	3/16	1/8	0.64	0.56	0.58	0.38	7/16
4-HME-2	400-5-2	1/4	1/8	0.70	0.66	0.66	0.38	9/16
4-HME-4	400-5-4	1/4	1/4	0.70	0.66	0.86	0.56	9/16
5-HME-2	500-5-2	5/16	1/8	0.73	0.66	0.66	0.38	9/16
6-HME-2	600-5-2	3/8	1/8	0.76	0.72	0.67	0.38	9/16
6HME-4	600-5-4	3/8	1/4	0.76	0.72	0.86	0.56	9/16
6-HME-6	600-5-6	3/8	3/8	0.76	0.75	0.95	0.56	3/4
8-HME-6	810-5-6	1/2	3/8	0.87	0.75	0.95	0.56	3/4
10-HME-8	1010-5-8	5/8	1/2	0.87	0.84	1.20	0.75	1-1/16
12-HME-12	1210-5-12	3/4	3/4	0.87	0.84	1.20	0.75	1-1/16
14-HME-12	1410-5-8	7/8	3/4	0.87	1.36	1.27	0.75	1-5/16
16-HME-16	1610-5-12	1	1	1.05	1.19	1.14	0.94	1-5/16

## NPT 内螺纹接头 (公制)

Nanopure 料号	内部转换	毫米						
		管道外径	NPT 螺纹	C	L	P	R	W HEX
6MO-HME-2	-	6	1/8	17.7	16.0	16.8	9.5	14.0
6MO-HME-4	-	6	1/4	17.7	16.0	21.8	14.3	14.0
8MO-HME-2	-	8	1/8	18.6	16.8	16.8	9.5	14.0
10MO-HME-4	-	10	1/4	19.5	19.0	24.1	14.3	19.0
12MO-HME-6	-	12	3/8	22.0	19.0	24.1	14.3	19.0
12MO-HME-8	-	12	1/2	22.0	20.6	29.7	19.0	22.0
16MO-HME-8	-	16	1/2	22.0	20.6	29.7	19.0	22.0

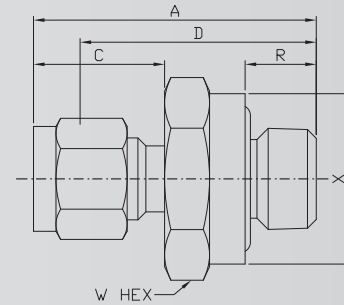
## BSPP 外螺纹弯头 (可定位)



单位 = mm

Nanopure 料号	内部转换	英寸						
		管道外径	BSPP 螺纹	C	H	L	R	W HEX
4-MEPR-2	400-2-2PR	1/4	1/8-28	1.06	1.04	0.77	0.81	9/16
4-MEPR-4	400-2-4PR	1/4	1/4-19	1.14	1.27	0.85	0.83	9/16
6-MEPR-4	600-2-4PR	3/8	1/4-19	1.20	1.27	0.85	0.83	9/16
6-MEPR--6	600-2-6PR	3/8	3/8-19	1.31	1.46	1.02	0.83	3/4
8-MEPR-4	810-2-4PR	1/2	1/4-19	1.50	1.38	1.10	0.83	7/8
8-MEPR-6	810-2-6PR	1/2	3/8-19	1.50	1.46	1.10	0.85	7/8
8-MEPR-8	810-2-8PR	1/2	1/2-14	1.50	1.71	1.10	1.09	7/8
10-MEPR-8	1010-2-8PR	5/8	1/2-14	1.50	1.81	1.10	1.09	1-1/16
12-MEPR-12	1210-2-8PR	3/4	1/2-14	1.57	1.81	1.17	1.09	1-1/16
12-MEPR-12	1210-2-12PR	3/4	3/4-14	1.57	1.92	1.17	1.20	1-1/16
16-MEPR-12	1610-2-12PR	1	3/4-14	1.93	2.11	1.45	1.20	1-5/16
16-MEPR-16	1610-2-16PR	1	1-11	1.93	2.11	1.45	1.20	1-5/16

## 外螺纹接头 (O 型圈密封, SAE/MS 直螺纹)



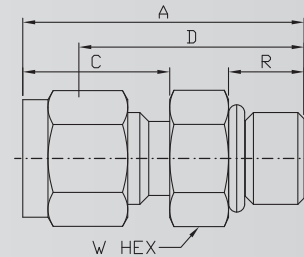
单位 = mm

Nanopure 料号	内部转换	英寸								O-Ring NO.
		管道外径	STRAIGHT THREAD	A	C	D	R	X	W HEX	
1-MCOR	100-1-OR	1/16	5/16-24	1.06	0.43	0.91	0.34	0.55	9/16	
2-MCOR	200-1-OR	1/8	5/16-24	1.29	0.60	1.03	0.34	0.55	9/16	
3-MCOR	300-1-OR	3/16	3/8-24	1.35	0.64	1.09	0.38	0.62	5/8	
4-MCOR	400-1-OR	1/4	7/16-20	1.51	0.70	1.22	0.41	0.74	3/4	
5-MCOR	500-1-OR	5/16	1/2-20	1.61	0.73	1.31	0.44	0.86	7/8	
6-MCOR	600-1-OR	3/8	9/16-18	1.67	0.76	1.38	0.44	0.93	15/16	
8-MCOR	810-1-OR	1/2	3/4-16	1.81	0.87	1.41	0.47	1.12	1-1/8	
10-MCOR	1010-1-OR	5/8	7/8-14	1.90	0.87	1.50	0.47	1.30	1-3/8	
12-MCOR	1210-1-OR	3/4	1-1/16-12	2.06	0.87	1.66	0.56	1.49	1-1/2	
14-MCOR	1410-1-OR	7/8	1-1/16-12	2.06	0.87	1.66	0.56	1.49	1-1/2	
16-MCOR	1610-1-OR	1	1-5/16-12	2.30	1.05	1.81	0.56	1.74	1-3/4	

## 外螺纹接头 (O 型圈密封, NPT 螺纹)

Nanopure 料号	内部转换	英寸								O-Ring NO.
		管道外径	NPT 螺纹	A	C	D	R	X	W HEX	
1-MCOR-2	100-1-2-OR	1/16	1/8	1.12	0.43	0.97	0.28	0.74	3/4	
2-MCOR-2	200-1-2-OR	1/8	1/8	1.29	0.60	1.03	0.28	0.74	3/4	
2-MCOR-4	200-1-4-OR	1/8	1/4	1.43	0.60	1.17	0.38	0.93	15/16	
3-MCOR-2	300-1-2-OR	3/16	1/8	1.32	0.64	1.06	0.28	0.74	3/4	
3-MCOR-4	300-1-4-OR	3/16	1/4	1.46	0.64	1.20	0.38	0.93	15/16	
4-MCOR-2	400-1-2-OR	1/4	1/8	1.38	0.70	1.09	0.28	0.74	3/4	
4-MCOR-4	400-1-4-OR	1/4	1/4	1.51	0.70	1.22	0.38	0.93	15/16	
4-MCOR-6	400-1-6-OR	1/4	3/8	1.57	0.70	1.28	0.41	1.12	1-1/8	
5-MCOR-2	500-1-2-OR	5/16	1/8	1.43	0.73	1.13	0.28	0.74	3/4	
5-MCOR-4	500-1-4-OR	5/16	1/4	1.46	0.73	1.25	0.38	0.93	15/16	
6-MCOR-2	600-1-2-OR	3/8	1/8	1.45	0.76	1.16	0.28	0.74	3/4	
6-MCOR-4	600-1-4-OR	3/8	1/4	1.57	0.76	1.28	0.38	0.93	15/16	
6-MCOR-6	600-1-6-OR	3/8	3/8	1.63	0.76	1.34	0.41	1.12	1-1/8	
6-MCOR-8	600-1-8-OR	3/8	1/2	1.85	0.76	1.56	0.53	1.30	1-3/8	
8-MCOR-4	810-1-4-OR	1/2	1/4	1.68	0.87	1.28	0.36	0.93	15/16	
8-MCOR-6	810-1-6-OR	1/2	3/8	1.76	0.87	1.36	0.41	1.12	1-1/8	
8-MCOR-8	810-1-8-OR	1/2	1/2	1.98	0.87	1.58	0.53	1.30	1-3/8	
10-MCOR-8	1010-1-8-OR	5/8	1/2	1.86	0.87	1.56	0.53	1.30	1-3/8	
10-MCOR-12	1010-1-12-OR	5/8	3/4	2.06	0.87	1.66	0.56	1.49	1-1/2	
12-MCOR-8	1210-1-8-OR	3/4	1/2	1.98	0.87	1.58	0.53	1.30	1-3/8	
12-MCOR-12	1210-1-12-OR	3/4	3/4	2.06	0.87	1.66	0.56	1.49	1-1/2	
16-MCOR-12	1610-1-12-OR	1	3/4	2.24	1.05	1.75	0.56	1.49	1-1/2	
16-MCOR-16	1610-1-16-OR	1	1	2.40	1.05	1.91	0.66	1.74	1-3/4	

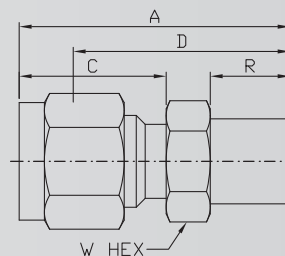
## SAE/MS 直螺纹接头



单位 = mm

Nanopure 料号	内部转换	英寸							O-Ring NO.
		管道外径	STRAIGHT THREAD	A	C	D	R	W HEX	
1-MCST-5	100-1-2ST	1/16	5/16-24	0.92	0.43	0.77	0.30	7/16	
2-MCST-5	200-1-2ST	1/8	5/16-24	1.18	0.60	0.92	0.30	7/16	
2-MCST-9	200-1-6ST	1/8	9/16-18	1.35	0.60	1.06	0.39	11/16	
3-MCST-6	300-1-3ST	3/16	3/8-24	1.20	0.64	0.94	0.30	1/2	
4-MCST-7	400-1-4ST	1/4	7/16-20	1.34	0.70	1.05	0.36	9/16	
4-MCST-9	400-1-6ST	1/4	9/16-18	1.40	0.70	1.11	0.39	11/16	
4-MCST-12	400-1-8ST	1/4	3/4-16	1.48	0.70	1.19	0.44	7/8	
4-MCST-14	400-1-10ST	1/4	7/8-14	1.60	0.70	1.31	0.50	1	
5-MCST-8	500-1-5ST	5/16	1/2-20	1.37	0.73	1.08	0.36	5/8	
6-MCST-7	600-1-4ST	3/8	7/16-20	1.40	0.76	1.11	0.36	5/8	
6-MCST-9	600-1-6ST	3/8	9/16-18	1.46	1.01	1.17	0.39	11/16	
6-MCST-12	600-1-8ST	3/8	3/4-16	1.54	1.01	1.25	0.44	7/8	
6-MCST-14	600-1-10ST	3/8	7/8-14	1.67	1.06	1.38	0.50	1	
8-MCST-9	810-1-6ST	1/2	9/16-18	1.54	1.17	1.14	0.39	7/8	
8-MCST-12	810-1-8ST	1/2	3/4-16	1.65	1.17	1.25	0.44	7/8	
8-MCST-17	810-1-12ST	1/2	1-1/16-12	1.93	1.01	1.53	0.59	1-1/4	
10-MCST-14	1010-1-10ST	5/8	7/8-14	1.78	1.01	1.38	0.50	1	
12-MCST-14	1210-1-10ST	3/4	7/8-14	1.68	1.06	1.28	0.50	1-1/8	
12-MCST-17	1210-1-12ST	3/4	1-1/16-12	1.93	1.17	1.53	0.59	1-1/4	
14-MCST-19	1410-1-14ST	7/8	1-3/16-12	1.93	1.17	1.53	0.59	1-3/8	
16-MCST-13	1610-1-12ST	1	1-1/16-12	2.12	1.23	1.63	0.59	1-3/8	
16-MCST-21	1610-1-16ST	1	1-5/16-12	2.15	1.42	1.66	0.59	1-1/2	
20-MCST-26	2010-1-20ST	1-1/4	1-5/8-12	2.59	1.42	1.82	0.59	1-7/8	
24-MCST-30	2410-1-24ST	1-1/2	1-7/8-12	3.05	1.53	1.99	0.59	2-1/8	
32-MCST-40	3210-1-32ST	2	2-1/2-12	4.00	1.53	2.53	0.59	2-3/4	

## 公称管外焊



单位 = mm

Nanopure 料号	内部转换	英寸							
		管道外径	BUTTWELD SIZE	A	C	D	R	X	W HEX
2-MCW-2	200-1-2W	1/8	1/8	1.20	0.60	0.94	0.38	0.405	7/16
3-MCW-2	300-1-2W	3/16	1/8	1.24	0.61	0.97	0.38	0.405	7/16
4-MCW-2	400-1-2W	1/4	1/8	1.29	0.66	1.00	0.38	0.405	1/2
4-MCW-4	400-1-4W	1/4	1/4	1.46	0.66	1.17	0.56	0.540	9/16
5-MCW-2	500-1-2W	5/16	1/8	1.48	0.73	1.22	0.38	0.405	1/2
5-MCW-4	500-1-4W	5/16	1/4	1.49	0.73	1.23	0.56	0.540	9/16
6-MCW-4	600-1-4W	3/8	1/4	1.49	0.70	1.20	0.56	0.540	9/16
6-MCW-6	600-1-6W	3/8	3/8	1.60	0.70	1.31	0.56	0.675	3/4
6-MCW-8	600-1-8W	3/8	1/2	1.82	0.70	1.53	0.75	0.840	7/8
6-MCW-12	600-1-12W	3/8	3/4	1.88	0.70	1.59	0.75	1.050	1-1/8
8-MCW-6	810-1-6W	1/2	3/8	1.71	0.84	1.31	0.56	0.675	13/16
8-MCW-8	810-1-8W	1/2	1/2	1.90	0.84	1.50	0.75	0.840	7/8
8-MCW-12	810-1-12W	1/2	3/4	1.96	0.84	1.56	0.75	1.050	1-1/16
10-MCW-8	1010-1-8W	5/8	1/2	1.93	0.87	1.53	0.75	0.840	15/16
12-MCW-12	1210-1-12W	3/4	3/4	1.99	0.87	1.59	0.75	1.050	7/8
16-MCW-16	1610-1-16W	1	1	2.46	0.96	1.97	0.94	1.310	1-1/16



股票代码:300260

莱恒洁净材料有限公司

中国江苏省昆山市陆家镇陆丰西路 22 号

TEL: +86 512 5767 1815

FAX: +86 512 5787 1472

Email: info@lion-kl.com

www.kl-nanopure.com



### 經銷商

### 南宜國際材料有限公司

■ 總公司 TEL: 03-560-1270

新竹縣竹北市台元科技園區台元一街8號6樓之1

■ 台中 TEL: 03-560-1270 ■ 台南 TEL: 06-599-2080

✉ service@cemabearing.com

🌐 www.sinmat.com.tw

### 昆山南宜喜瑪商貿有限公司

■ TEL: 86-512-5527-6656

✉ service@cemabearing.com.cn

🌐 www.cematechnology.com

