

NanoPure



隔膜阀

UHP



經銷商

南宜國際材料有限公司

■ 總公司 TEL: 03-560-1270

新竹縣竹北市台元科技園區台元一街8號6樓之1

■ 台中 TEL: 03-560-1270 ■ 台南 TEL: 06-599-2080

✉ service@cemabearing.com

🌐 www.sinmat.com.tw

■ 昆山南宜喜瑪商贸有限公司

■ TEL: 86-512-5527-6656

✉ service@cemabearing.com.cn

🌐 www.cematechnology.com



莱恒洁净材料有限公司



新莱集团于 1991 年在台湾成立，并在中国江苏省昆山市成立了生产基地。“*NanoPure*” 是其下属的气体输送总体解决方案品牌，为半导体、FPD、LED 和光伏产业提供管件和配件材料服务，其核心理念是为气体输送应用提供配备高质部件的“高纯材料”。

气体供应和输送是半导体加工中的永恒研究课题。为了确保加工精度，气源的纯度是关键因素。工艺工程师对气体传送至加工工具时的纯度进行严格监控。

NanoPure 由不锈钢制造领域的专家组成。我们通过确保选取最优质的材料来提供最优质的产品。如何控制材料的质量是重点，因为材料质量的不同在安装和焊接组件时将导致不同的焊接质量。焊接过程中会



包含潜在的杂质或夹杂物，所以电解抛光是一种解决工艺，可提高不锈钢的可靠性，抵御腐蚀气体。

"NanoPure" 致力于提供具有最高质量的产品，所以质量控制和一致性是向客户保证的关键点。同时，我们还重视尺寸和公差等产品细节，因为它们对质量控制至关重要，可保持装配的高产率。我们可根据客户指示提供从普通



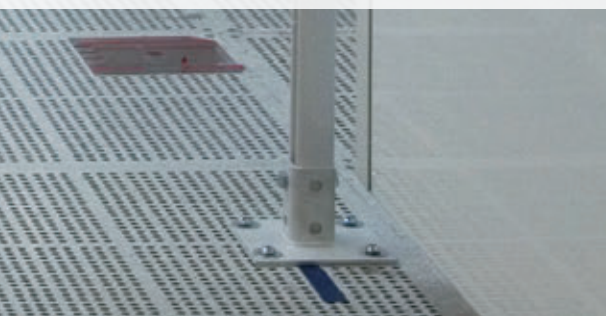
标准洁净方案至超高纯度无尘室方案的操作方案。

"NanoPure" 我们除了提供 UHP 产品外，我们也提供各行业所需要的各种产品如在，石油和天然气工业，过程仪表，发电，纸浆和纸张，化学，分析仪表，氢燃料电池和天然气。

"NanoPure" 考虑制造过程中的各个关键工序。

我们的目标是：

持续改进、让客户满意！



SD 系列



手动



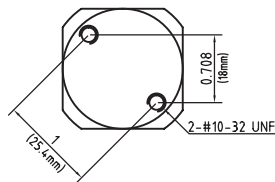
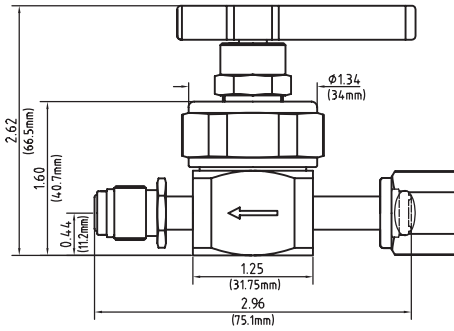
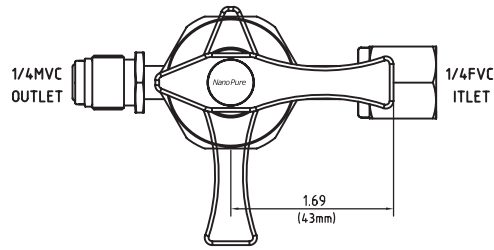
窗口



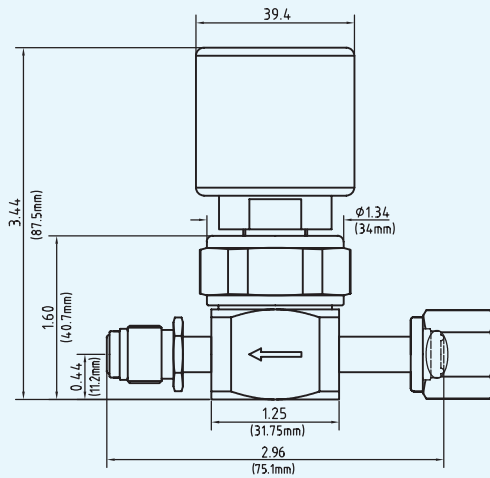
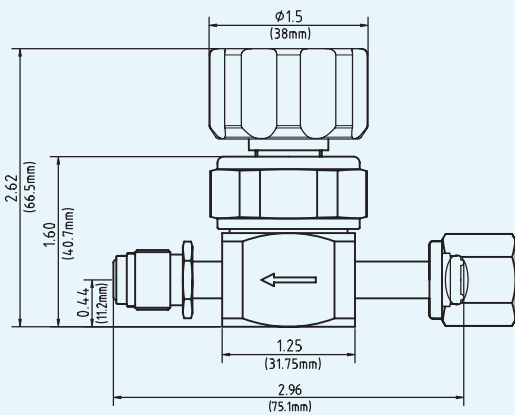
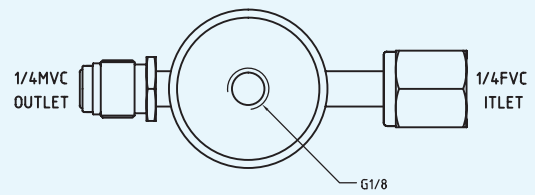
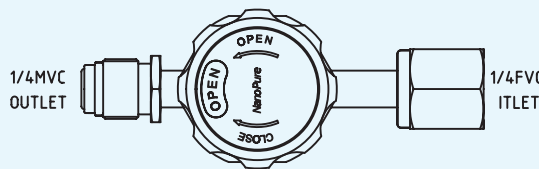
气动

产品特点

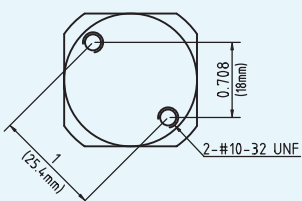
- 316L VAR 提高了电抛光、焊接和耐腐蚀性。
- 内部线程少，弹簧少。
- 在产品使用寿命内，杠杆驱动位置无变化。
- 完全现场可维修的阀座无需特殊工具即可更换。
- 最小粒子产生和粒子俘获面积。
- 100% 氦气泄漏测试。
- 清洗过程，去除金属离子、有机薄膜和表面附着颗粒。
- 隔膜是金属对金属密封到阀体上的，并且是除入口和出口连接外唯一对大气的密封。
- 膜片设计适用于超高压应用和高循环寿命。
- 最小的死区，更快的干燥和减少清洗时间。
- 执行机构 60-100 psig (4-8.3 bar) 公称控制压力。



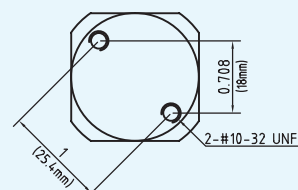
手动



窗口

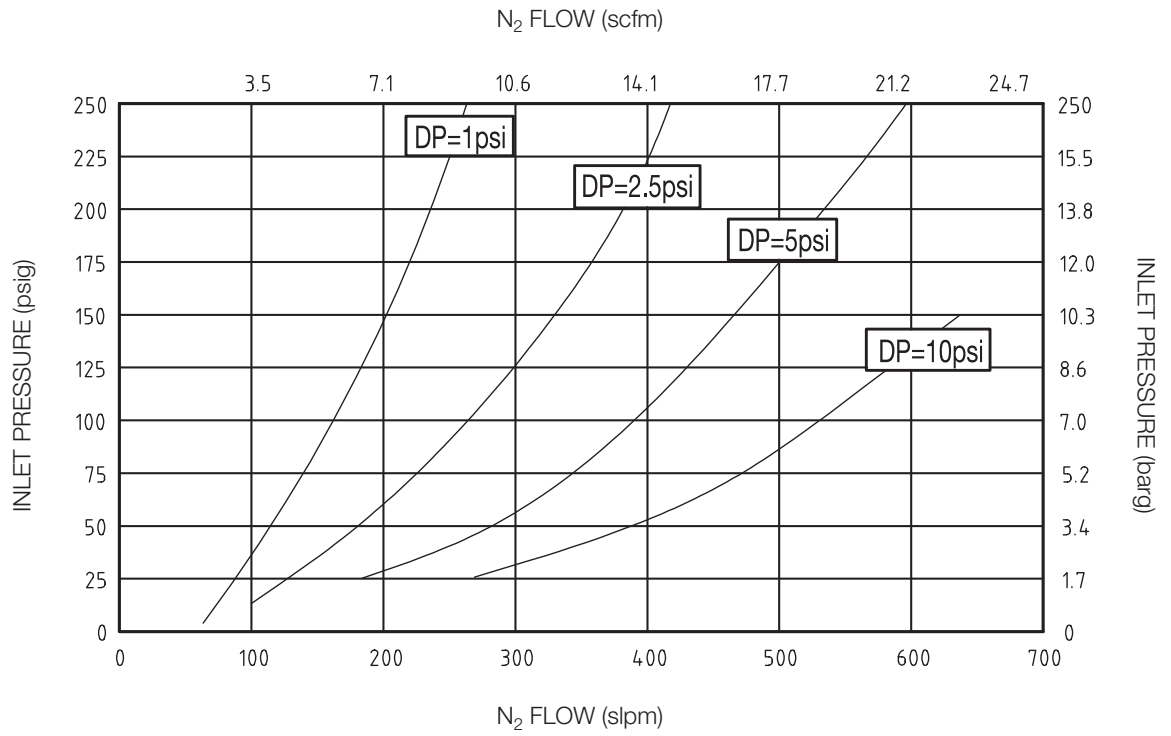


气动



材质结构

项目	数据
潮湿	本体 : 316L VAR 位置 : PCTFE, Optional Vespel® 膜片 : Hastelloy C-22® or equivalent
不潮湿	螺母 : 300 不锈钢 管帽 : 300 不锈钢
工作条件	Maximum operating 压力 : 250 psig (17bar) 设计验证压力 : 375 psig (26bar) 防爆压力 : 750 psig (52bar) 最低工作压力 : Vacuum 对痒 : 有关气态氧, 请参阅 CGA G-4.4 工业惯例 温度 : 40° F to 150° F (-40° C to 65° C) Bake out: 250° F (121° C) in the open position
性能	流量 : $C_v = 0.6$ 设计泄露率 : Outboard: 1×10^{-9} scc/sec He Inboard: 2×10^{-10} scc/sec He Across the seat: 4×10^{-9} scc/sec He
内部容量	3.20 cc
表面处理	10μinch (0.25μm) or less, (Optional surface finishes available)



Nitrogen gas was used for flow curves

1/4" VC	2.96" (75.1mm)
1/2"VC	4.20" (106.7mm)
1/4" Tube Stub	2.25" (57.1mm)
3/8" TubeStub	2.25" (57.1mm)
1/2" Tube Stub	2.25" (57.1mm)

SDH 系列



手动



窗口



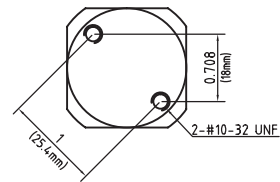
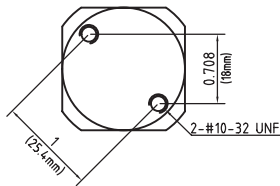
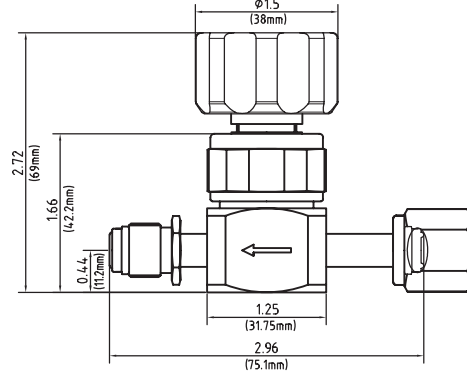
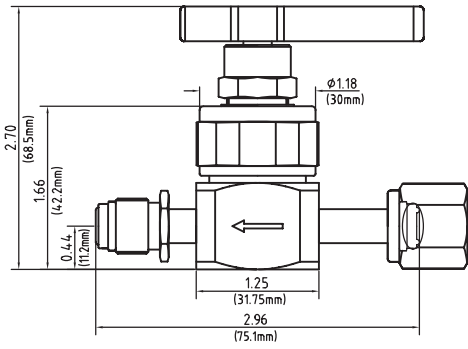
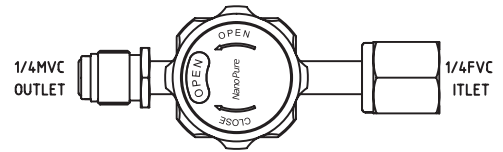
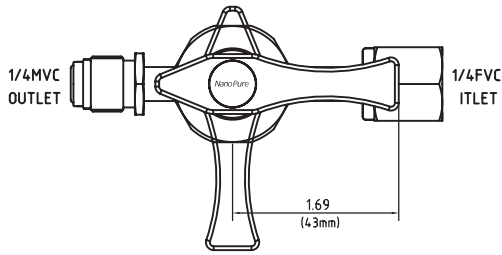
气动低压



气动高压

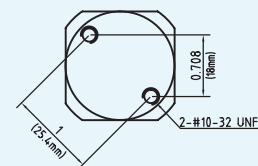
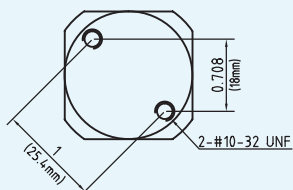
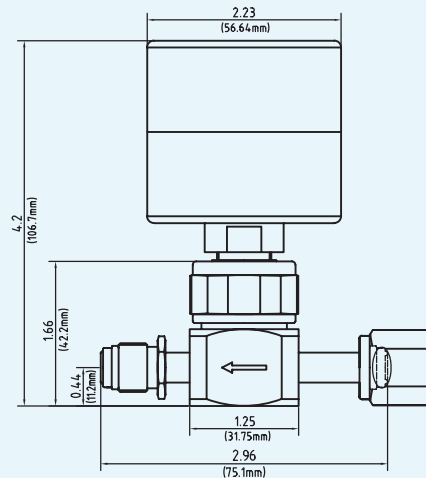
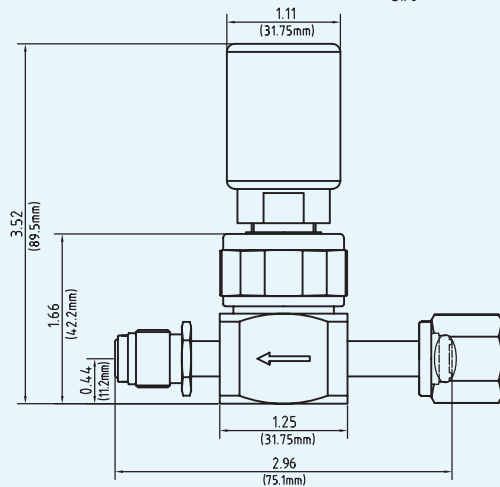
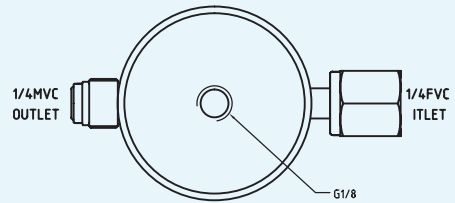
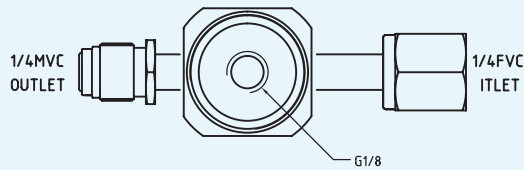
产品特点

- 316L VAR 提高了电抛光、焊接和耐腐蚀性。
- 内部线程少，弹簧少。
- 在产品使用寿命内，杠杆驱动位置无变化。
- 完全现场可维修的阀座无需特殊工具即可更换。
- 功能齐全，真空至 3500 psig。
- 最小粒子产生和粒子俘获面积
- 100% 氦气泄漏测试
- 清洗过程，去除金属离子、有机薄膜和表面附着颗粒。
- 隔膜是金属对金属密封到阀体上的，并且是除入口和出口连接外唯一对大气的密封。
- 超高功率膜片设计和高循环寿命。
- 最小的死区，更快干燥和减少清洗时间。



手动

窗口

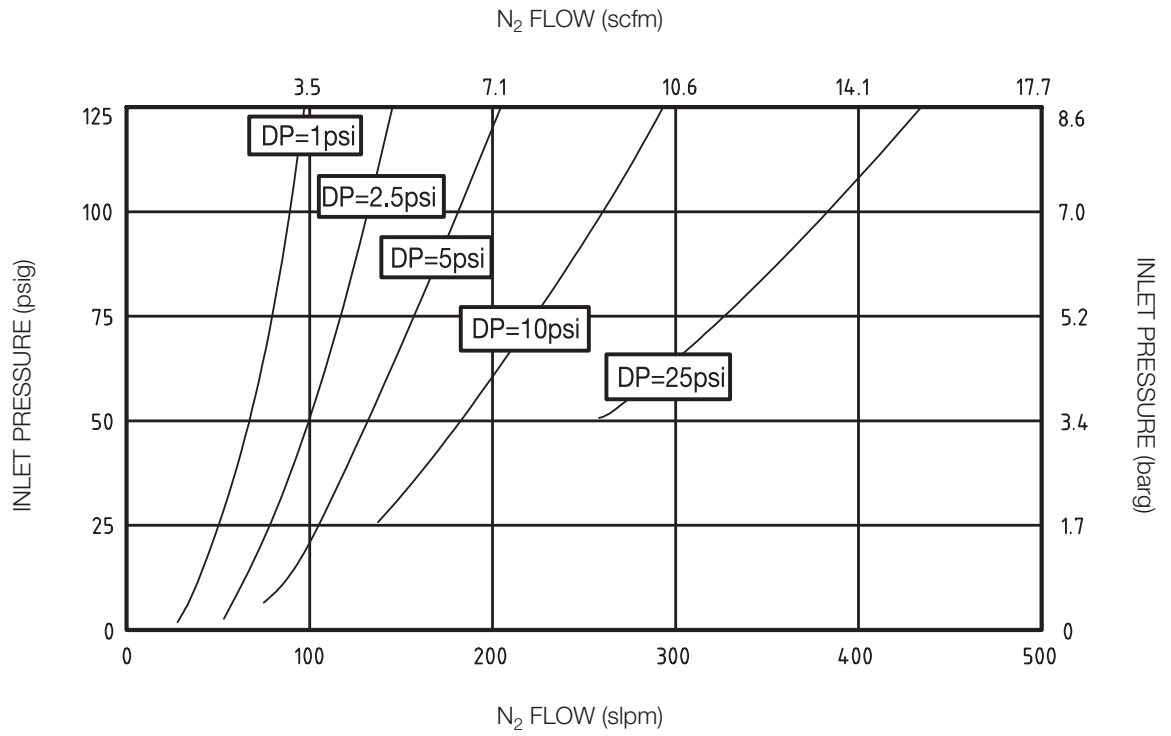


气动低压

气动高压

材质结构

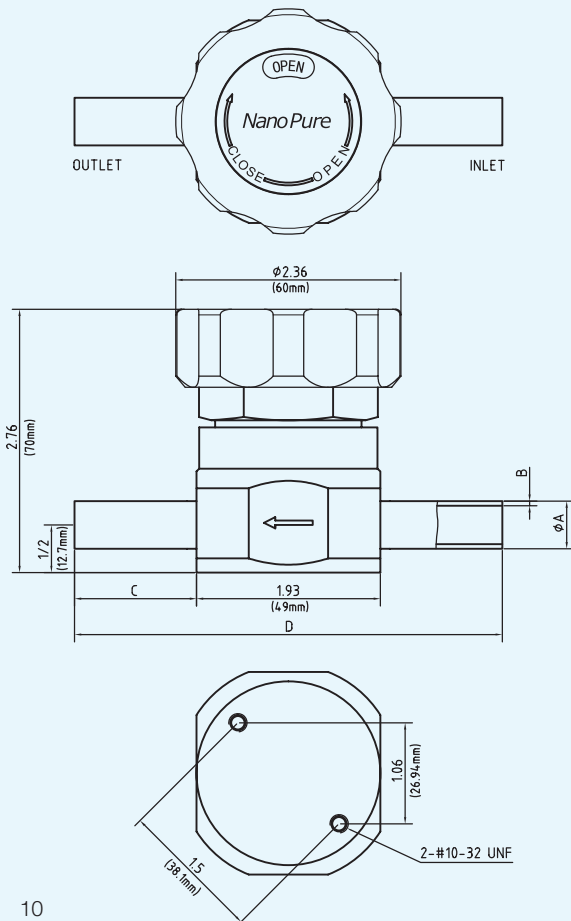
项目	数据
潮湿	本体 : 316L VAR 位置 : PCTFE, Optional Vespel® 膜片 : Hastelloy C-22® or equivalent 支架座 : 316L VAR
不潮湿	螺母 : 300 不锈钢 管帽 : 300 不锈钢
工作条件	Maximum operating 压力 : 3,500 psig (240bar) 最低工作压力 : Vacuum 对痒 : 有关气态氧, 请参阅 CGA G-4.4 工业惯例 温度 : 40° F to 150° F (-40° C to 65° C) Bake out: 250° F (121° C) in the open position
性能	流量 : $C_v = 0.3$ 设计泄露率 : Outboard: 1×10^{-9} scc/sec He Inboard: 2×10^{-10} scc/sec He Across the seat: 4×10^{-9} scc/sec He
内部容量	2.15 cc
表面处理	10μinch (0.25μm) or less, (Optional surface finishes available)



Nitrogen gas was used for flow curves

1/4"VC	2.96" (75.1mm)
1/2" VC	4.20" (106.7mm)
1/4" Tube Stub	2.25" (57.1mm)
3/8" Tube Stub	2.25" (57.1mm)
1/2" Tube Stub	2.25" (57.1mm)

SDL 系列



产品特点

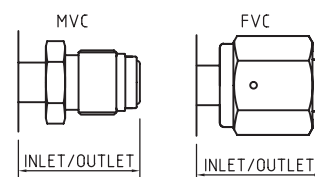
- 316L 不锈钢增强了电抛光、焊接和耐腐蚀性。
- 内部线程少，弹簧少。
- 在产品使用寿命内，杠杆驱动位置无变化。
- 完全现场可维修的阀座无需特殊工具即可更换。
- 最小粒子产生和粒子俘获面积。
- 100% 氦气泄漏测试
- 清洗过程，去除金属离子、有机薄膜和表面附着颗粒。
- 隔膜是金属对金属密封到阀体上的，并且是除入口和出口连接外唯一对大气的密封。
- 膜片设计适用于超高压应用和高循环寿命
- 最小的死区，更快的干燥和减少清洗时间。

材质结构

项目	数据
潮湿	阀体 : 316L Stainless Steel 位置 : PCTFE, Optional Vespel® 膜片 : Hastelloy C-22® or equivalent Holder Seat : 316L Stainless Steel
不潮湿	螺母 : 300 Stainless Steel 帽盖 : 300 Stainless Steel
工作条件	Maximum operating 压力 : 375 psig (25.8 bar) 最低工作压力 : Vacuum 对痒 : 有关气态氧, 请参阅 CGA G-4.4 工业惯例 温度 : 40° F to 150° F (-40° C to 65° C) Bake out: 250° F (121° C) in the open position
性能	流量值 : $C_v = 2.9$ 设计泄露率 : Outboard: 1×10^{-9} scc/sec He Inboard: 2×10^{-10} scc/sec He Across the seat: 4×10^{-9} scc/sec He
内部容量	13.30 cc
表面处理	10μinch (0.25μm) or less, (Optional surface finishes available)

尺寸	A	B	C	D
1/2" Tube	0.5 (12.7mm)	0.049 (1.24mm)	1.28 (32.5mm)	4.49 (114mm)
3/4" Tube	0.75 (19.05mm)	0.049 (1.24mm)	1.67 (42.5mm)	5.28 (134mm)
3/4" Tube	0.75 (19.05mm)	0.065 (1.65mm)	1.67 (42.5mm)	5.28 (134mm)
1" Tube	1 (25.4mm)	0.065 (1.65mm)	1.87 (47.5mm)	5.67 (144mm)

Optional valve end connections available on SDL body sizes



尺寸	1/2MVC	3/4MVC	1/2FVC	3/4FVC	1MVC	1FVC
Length	1.51 (38.31mm)	2.13 (54.06mm)	1.51 (38.31mm)	2.13 (54.06mm)	2.36 (59.9mm)	2.36 (59.9mm)

Diaphragm Valve
For example

SD - **6V** - **W** - **4FF** - **E**

Series		Materials		Handle		Connector		electropolishing
SD	250 Psig	6S	316L	W	Window	4MM	1/4" In & Out Male VC	E 5 µinch (0.13 µm) or less
SDH	3500 Psig (1/4" & 1/2" Only)	6V	316L VAR	L	Lever	4FF	1/4" In & Out Female VC	BA without EP 20 µinch (0.5 µm) or less
SDL	250 Psig			LS	Short Lever	4MF	1/4" In Male Out Female VC	
				AHNC	Air Pressure NC	4FM	1/4" In Female Out Male VC	
				AHNO	High Pressure NO	8MM	1/2" In & Out Male VC	
				ALNC	Low Pressure NC	8FF	1/2" In & Out Female VC	
				ALNO	Low Pressure NO	8MF	1/2" In Male Out Female VC	
						8FM	1/2" In Female Out Male VC	
						12MM	3/4" In & Out Male VC (SDL only)	
						12FF	3/4" In & Out Female VC (SDL only)	
						12MF	3/4" In Male Out Female VC (SDL only)	
						12FM	3/4" In Female Out Male VC (SDL only)	
						16MM	1" In & Out Male VC (SDL only)	
						16FF	1" In & Out Female VC (SDL only)	
						16MF	1" In Male Out Female VC (SDL only)	
						16FM	1" In Female Out Male VC (SDL only)	
						T4	1/4" Tube Stub	
						T6	3/8" Tube Stub	
						T8	1/2" Tube Stub	
						T12	3/4" Tube Stub (SDL only)	
						T16	1" Tube Stub (SDL only)	

SD & SDH Series Flow Path Designator

A (3 Port)	B (3 Port)	C (3 Port)	D (4 Port)	E (4 Port)	F (3 Port)	G (3 Port)

H (2 Port Elbow)	I (2 Port Elbow)	J (2 Port Elbow)	K (4 Port)	L (4 Port)	M (3 Port)



股票代码:300260

莱恒洁净材料有限公司

中国江苏省昆山市陆家镇陆丰西路 22 号

TEL: +86 512 5767 1815

FAX: +86 512 5787 1472

Email: info@lion-kl.com

www.kl-nanopure.com



經銷商

南宜國際材料有限公司

■ 總公司 TEL: 03-560-1270

新竹縣竹北市台元科技園區台元一街8號6樓之1

■ 台中 TEL: 03-560-1270 ■ 台南 TEL: 06-599-2080

✉ service@cemabearing.com

🌐 www.sinmat.com.tw

■ 昆山南宜喜瑪商貿有限公司

■ TEL: 86-512-5527-6656

✉ service@cemabearing.com.cn

🌐 www.cematechnology.com

