

NanoPure

球 閥

裝置 / 超高純度



經銷商

南宜國際材料有限公司

■ 總公司 TEL: 03-560-1270

新竹縣竹北市台元科技園區台元一街8號6樓之1

■ 台中 TEL: 03-560-1270 ■ 台南 TEL: 06-599-2080

✉ service@cemabearing.com

🌐 www.sinmat.com.tw

昆山南宜喜瑪商贸有限公司

■ TEL: 86-512-5527-6656

✉ service@cemabearing.com.cn

🌐 www.cematechnology.com





新莱集团于 1991 年在台湾成立，并在中国江苏省昆山市成立了生产基地。"NanoPure" 是其下属的气体输送总体解决方案品牌，为半导体、FPD、LED 和光伏产业提供管件和配件材料服务，其核心理念是为气体输送应用提供配备高质部件的“高纯材料”。

气体供应和输送是半导体加工中的永恒研究课题。为了确保加工精度，气源的纯度是关键因素。工艺工程师对气体传送至加工工具时的纯度进行严格监控。

"NanoPure" 由不锈钢制造领域的专家组成。我们通过确保选取最优质的材料来提供最优质的产品。如何控制材料的质量是重点，因



为材料质量的不同在安装和焊接组件时将导致不同的焊接质量。焊接过程中会包含潜在的杂质或夹杂物，所以电解抛光是一种解决工艺，可提高不锈钢的可靠性，抵御腐蚀气体。

"NanoPure" 致力于提供具有最高质量的产品，所以质量控制和一致性是向客户保证的关键点。同时，我们还重视尺寸和公差等产品细节，因为它

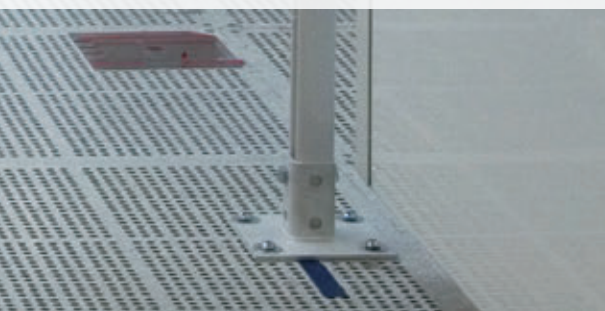
们对质量控制至关重要，可保持装配的高产率。我们可根据客户指示提供从普通标准洁净方案至超高纯度无尘室方案的操作方案。

"NanoPure" 我们除了提供 UHP 产品外，我们也提供各行业所需要的各种产品如在，石油和天然气工业，过程仪表，发电，纸浆和纸张，化学，分析仪表，氢燃料电池和天然气。

"NanoPure" 考虑制造过程中的各个关键工序。

我们的目标是：

持续改进、让客户满意！



球阀



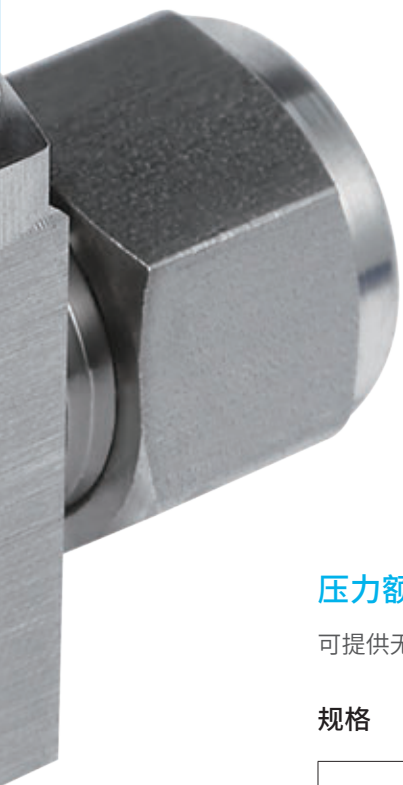
简介

Nanopure 球阀为加工和仪器应用过程中使用的液体提供快速 1/4 转开关控制。

阀座和密封材料具有多种选择，可实现多种阀门工作压力和温度。

特点

- 整体式和浮球设计提供阀座磨损补偿
- 316L 不锈钢结构可按要求提供
- 微抛光球体提供可靠密封
- 低操作扭矩
- 前手柄挡块
- 彩色标记手柄



压力额定值和管件选择

可提供无油规格，非标准连接也可按需制作。

规格

阀系列	最大工作压力		温度范围		接头类型和尺寸			
	psig	bar	°C	°F	SWG		NPT	VCR
AB	3,000	206	-53 至 148° C	-65 至 300° F	1/8" ~ 1/2"	3mm ~ 12mm	v	v
UB	1,000	70	-53 至 148° C	-65 至 300° F	1/8" ~ 3/4"	6mm ~ 20mm	v	x
GB	1,000	70	-53 至 148° C	-65 至 300° F	1/4" ~ 1"	6mm ~ 25mm	v	x

阀门系列	CV		阀体材料	包装材料	流型		
AB	1/8"	0.60	不锈钢	PTFE 或 PFA	弯曲式 2 通 直线式 2 通 3 通		
	1/4"						
	3/8"	1.50					
	1/2"	6.00					
UB	1/8"	0.70			不锈钢	PTFE 或 PFA	2 通
	1/4"						
	3/8"	2.2					
	1/2"	4.2					
	3/4"						
GB	1/4"						不锈钢
	3/8"						
	1/2"						
	3/4"						
	1"						

球 阀



该压力和温度图反应了所示材料的最高温度范围。

在将阀座和密封材料进行组合时，阀座或密封的极限温度额定值成为阀门温度范围的限制因素。

如果阀门在应用中需要经受热循环，则建议采用弹性阀杆填料和密封。

最大压力额定值请参见第 3 页。



氧气服务危险:

富氧环境中使用的 ASTM G93 标准, C 级

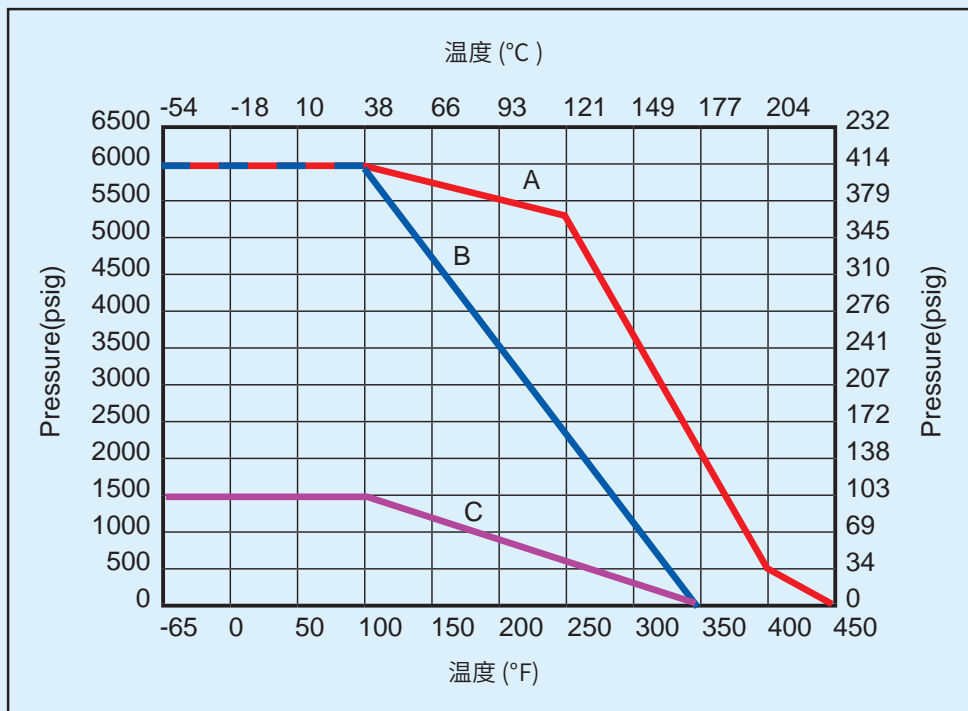
温度额定值:

PTFE: -65° F 至 350° F (-54° C 至 177° C)

PCTFE: -65° F 至 350° F (-54° C 至 177° C)

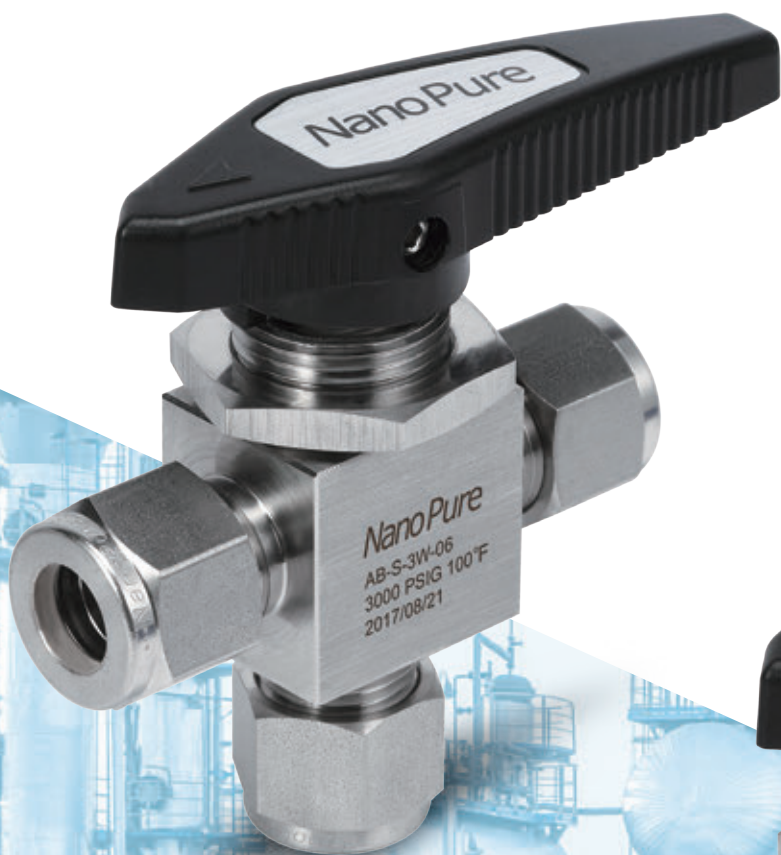
PEEK: -65° F 至 450° F (-54° C 至 232° C)

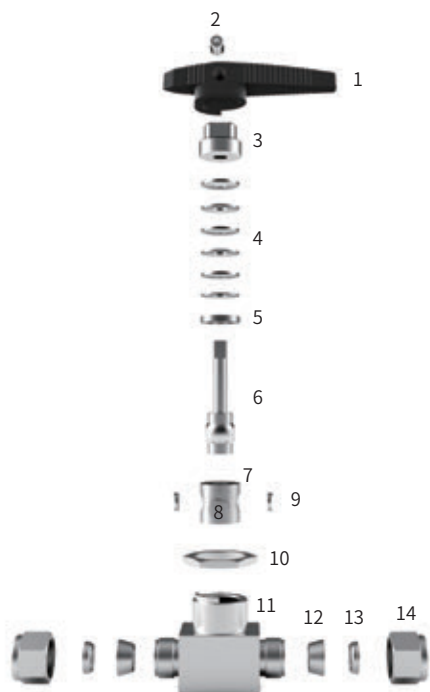
压力和温度



A – PEEK 阀座 B – PCTFE 阀座 C – PTFE 阀座

AB 系列 球阀





部件

阀体材料
不锈钢

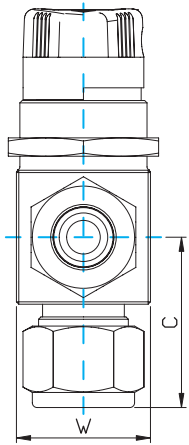
部件	描述	阀体材料
1	手柄	尼龙
2	固定螺钉	SS 17-4 PH
3	填密螺栓	SS 316
4	弹簧	SS 316
5	压盖	SS 316
6	球体阀杆	SS 316
7	包装	PTFE
8	边环	氟碳涂层
9	边片	SS 316
10	面板螺母	SS 304
11	主体	SS 316
12	前卡套	SS 316
13	后卡套	SS 316
14	螺母	SS 316

AB - S - 2W - 04

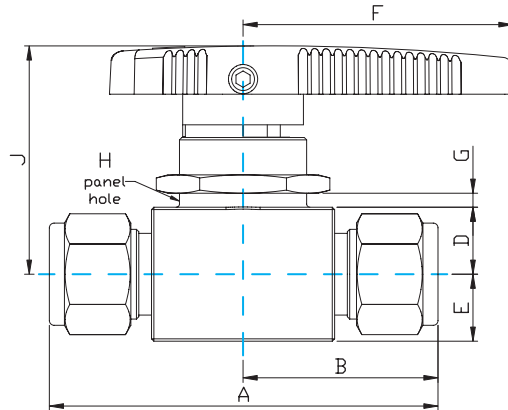
订购信息

系列	主体	流型	内外接头			
AB	S: SS 316	2W 2WA 3W	2通 2通弯曲式 3通	02	1/8"	SWG
				04	1/4"	
				06	3/8"	
		08	1/2"			
		3MO	3mm			
		6MO	6mm			
		8MO	10mm			
		10MO	10mm			
		12MO	12mm			
		04V	1/4"	VCR		
		08V	1/2"			
		M4	1/4"	MNPT		
		M6	3/8"			
		M8	1/2"			
		F2	1/8"	FNPT		
		F4	1/4"			
F6	3/8"					
F8	1/2"					

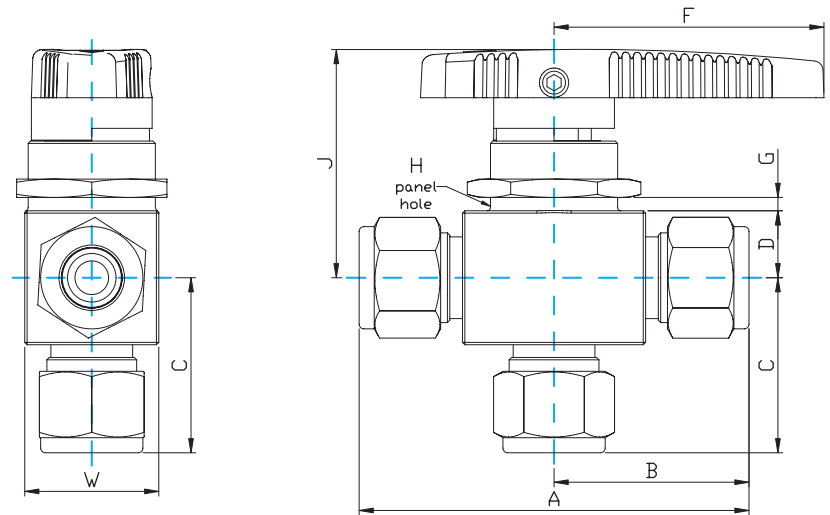
Angle Pattern



Straight Pattern



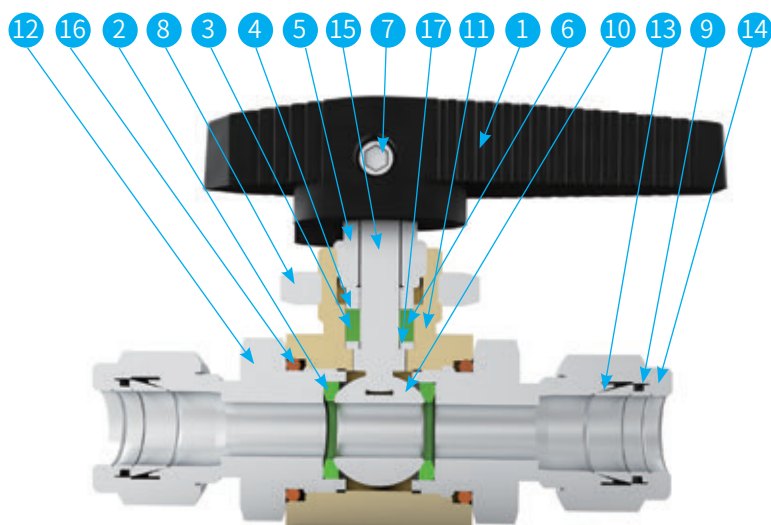
端部连接		C _v		完整订购 支管数量	孔口 in. (mm)	尺寸 in. (mm)									
进口 / 出口	尺寸	直线式	弯曲式			A	B	C	D	E	F	G	H	J	W
分段式 管配件	1/8 in.	0.2	0.15	AB-S-2W-02 AB-S-2WA-02	0.093 (2.36)	2.01 (51.1)	1.01 (25.7)	0.97 (24.6)	0.34 (8.6)	0.28 (7.1)	1.12 (28.4)	1/4 (6.4)	19/32 (15.1)	1.36 (34.5)	0.58 (14.7)
	1/4 in.	0.6	0.35	AB-S-2W-04 AB-S-2WA-04	0.125 (3.18)	2.21 (56.1)	1.1 (27.9)	1.07 (27.2)	0.34 (8.6)	0.28 (7.1)	1.12 (28.4)	1/4 (6.4)	19/32 (15.1)	1.36 (34.5)	0.58 (14.7)
	3/8 in.	1.5	0.9	AB-S-2W-06 AB-S-2WA-06	0.187 (4.75)	2.58 (65.5)	1.29 (32.8)		0.44 (11.2)	0.38 (9.7)	1.53 (38.9)	3/16 (4.8)	25/32 (19.8)	1.47 (37.3)	0.78 (19.8)
	1/2 in.	12	4.6	AB-S-2W-08 AB-S-2WA-08	0.406 (10.3)	3.92 (99.6)	1.96 (49.8)	1.74 (44.2)	0.69 (17.5)		3 (76.2)	3/8 (9.5)	1 1/2 (38.1)	2.43 (61.7)	1.5 (38.1)
公制管配件	3 mm	0.2	0.15	AB-S-2W-3MO AB-S-2WA-3MO	0.093 (2.36)	2.01 (51.1)	1.01 (25.7)	0.97 (24.6)	0.34 (8.6)	0.28 (7.1)	1.12 (28.4)	1/4 (6.4)	19/32 (15.1)	1.36 (34.5)	0.58 (14.7)
	6 mm	0.6	0.35	AB-S-2W-6MO AB-S-2WA-6MO	0.125 (3.18)	2.21 (56.1)	1.1 (27.9)	1.07 (27.2)	0.34 (8.6)	0.28 (7.1)	1.12 (28.4)	1/4 (6.4)	19/32 (15.1)	1.36 (34.5)	0.58 (14.7)
	8 mm	1.5	0.9	AB-S-2W-8MO AB-S-2WA-8MO	0.187 (4.75)	2.46 (62.5)	1.23 (31.2)	1.2 (30.5)	0.44 (11.2)	0.38 (9.7)	1.53 (38.9)	3/16 (4.8)	25/32 (19.8)	1.47 (37.3)	0.78 (19.8)
	10 mm	6	2	AB-S-2W-10MO AB-S-2WA-10MO	0.281 (7.14)	3.07 (78)	1.53 (38.9)	1.43 (36.3)	0.56 (14.2)		2 (50.8)	3/8 (9.5)	1 1/8 (28.6)	2.07 (52.6)	1.12 (28.4)
	12 mm	12	4.6	AB-S-2W-12MO AB-S-2WA-12MO	0.406 (10.3)	3.92 (99.6)	1.96 (49.8)	1.74 (44.2)	0.69 (17.5)		3 (76.2)	3/8 (9.5)	1 1/2 (38.1)	2.43 (61.7)	1.5 (38.1)
母头 NPT	1/8 in.	0.5	0.3	AB-S-2W-F2 AB-S-2WA-F2	0.125 (3.18)	1.63 (41.4)	0.81 (20.6)		0.34 (8.6)	0.28 (7.1)	1.12 (28.4)	1/4 (6.4)	19/32 (15.1)	1.36 (34.5)	0.58 (14.7)
	1/4 in.	0.9	0.75	AB-S-2W-F4 AB-S-2WA-F4	0.187 (4.75)	2.06 (52.3)	1.03 (26.2)		0.44 (11.2)	0.38 (9.7)	1.53 (38.9)	3/16 (4.8)	25/32 (19.8)	1.47 (37.3)	0.78 (19.8)
整体式公头 VCR 配件	1/4 in.	0.6	0.35	AB-S-2W-04V AB-S-2WA-04V	0.125 (3.18)	2.13 (54.1)	1.06 (26.9)	1.09 (27.7)	0.44 (11.2)	0.38 (9.7)	1.12 (28.4)	1/8 (3.2)	19/32 (15.1)	1.36 (34.5)	0.78 (19.8)
	1/2 in.	6	—	AB-S-2W-08V	0.281 (7.14)	2.88 (73.2)	1.44 (36.6)	—	0.56 (14.2)		2 (50.8)	3/8 (9.5)	1 1/8 (28.6)	2.07 (52.6)	1.5 (38.1)



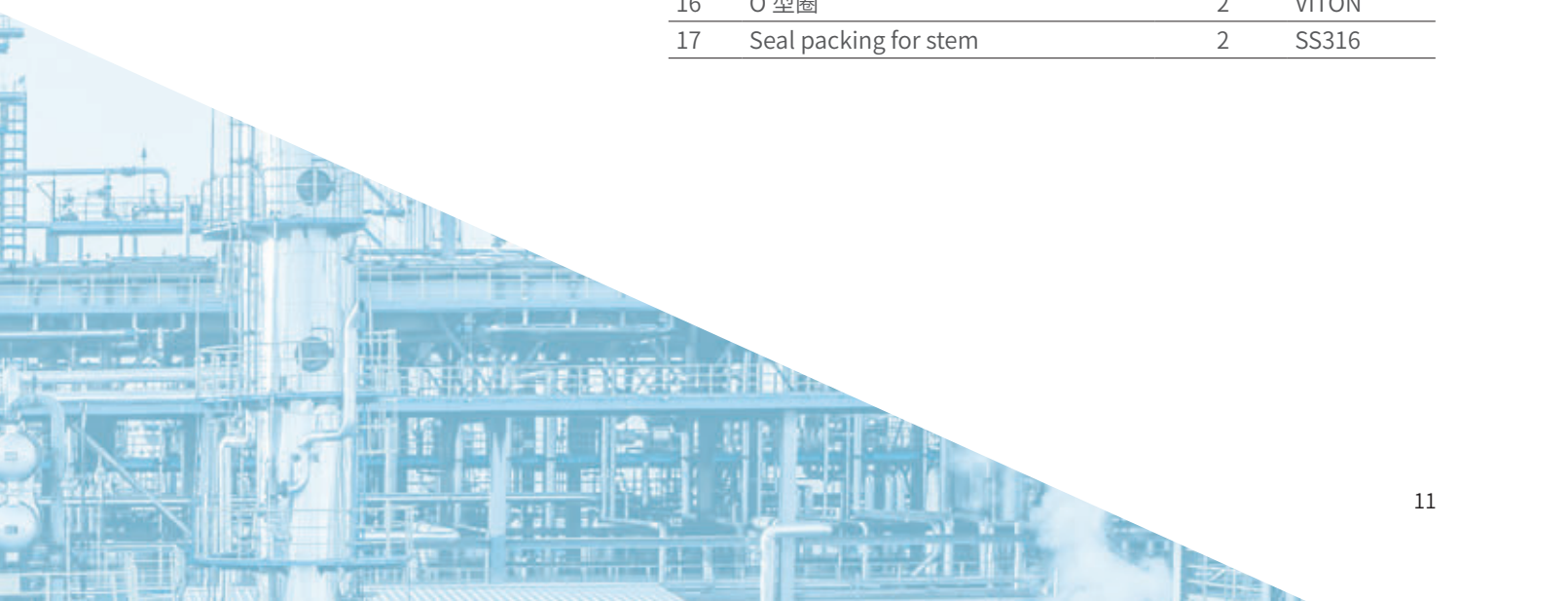
端部连接		C _v	完整订购支管数量	孔口 in. (mm)	尺寸 in. (mm)								
进口 / 出口	尺寸				A	B	C	D	F	G	H	J	W
分段式管配件	1/8 in.	0.15	AB-S-3W-02	0.093 (2.36)	2.01 (51.1)	1.01 (25.7)	0.97 (24.6)	0.34 (8.6)	1.13 (28.7)	1/4 (6.4)	19/32 (15.1)	1.36 (34.5)	0.58 (14.7)
	1/4 in.	0.35	AB-S-3W-04	0.125 (3.18)	2.21 (56.1)	1.1 (27.9)	1.07 (27.2)	0.34 (8.6)	1.13 (28.7)	1/4 (6.4)	19/32 (15.1)	1.36 (34.5)	0.58 (14.7)
	3/8 in.	2	AB-S-3W-06	0.281 (7.14)	2.89 (73.4)	1.45 (36.8)	1.43 (36.3)	0.56 (14.2)	2 (50.8)	3/8 (9.5)	1 1/8 (28.6)	2.07 (52.6)	1.12 (28.4)
	1/2 in.	4.6	AB-S-3W-08	0.406 (10.3)	3.48 (88.4)	1.74 (44.2)		0.69 (17.5)	3 (76.2)	3/8 (9.5)	1 1/2 (38.1)	2.43 (61.7)	1.5 (38.1)
公制管配件	3 mm	0.15	AB-S-3W-3MO	0.093 (2.36)	2.01 (51.1)	1.01 (25.7)	0.97 (24.6)	0.34 (8.6)	1.13 (28.7)	1/4 (6.4)	19/32 (15.1)	1.36 (34.5)	0.58 (14.7)
	6 mm	0.35	AB-S-3W-6MO	0.125 (3.18)	2.21 (56.1)	1.1 (27.9)	1.07 (27.2)	0.34 (8.6)	1.13 (28.7)	1/4 (6.4)	19/32 (15.1)	1.36 (34.5)	0.58 (14.7)
	8 mm	0.8	AB-S-3W-8MO	0.187 (4.75)	2.46 (62.5)	1.23 (31.2)	1.2 (30.5)	0.44 (11.2)	1.53 (38.9)	3/16 (4.8)	25/32 (19.8)	1.47 (37.3)	0.78 (19.8)
	10 mm	2	AB-S-3W-10MO	0.281 (7.14)	2.89 (73.4)	1.45 (36.8)	1.43 (36.3)	0.56 (14.2)	2 (50.8)	3/8 (9.5)	1 1/8 (28.6)	2.07 (52.6)	1.12 (28.4)
	12 mm	4.6	AB-S-3W-12MO	0.406 (10.3)	3.48 (88.4)	1.74 (44.2)		0.69 (17.5)	3 (76.2)	3/8 (9.5)	1 1/2 (38.1)	2.43 (61.7)	1.5 (38.1)
母头 NPT	1/8 in.	0.3	AB-S-3W-F2	0.125 (3.18)	1.63 (41.4)	0.81 (20.6)		0.34 (8.6)	1.13 (28.7)	1/4 (6.4)	19/32 (15.1)	1.36 (34.5)	0.58 (14.7)
	1/4 in.	0.75	AB-S-3W-F4	0.187 (4.75)	2.06 (52.3)	1.03 (26.2)		0.44 (11.2)	1.53 (38.9)	3/16 (4.8)	25/32 (19.8)	1.47 (37.3)	0.78 (19.8)
整体式公头 VCR 配件	1/4 in.	0.35	AB-S-3W-04V	0.125 (3.18)	2.13 (54.1)	1.06 (26.9)	1.09 (27.7)	0.34 (8.6)	1.13 (28.7)	1/4 (6.4)	19/32 (15.1)	1.36 (34.5)	0.78 (19.8)

UB 系列 球阀





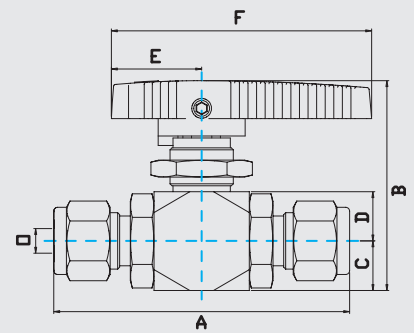
序号	部件	QTY	材料
1	手柄	1	NYLON
2	球体密封填料	2	PTFE
3	阀杆密封填料底部	1	PTFE
4	阀杆密封填料	1	SS304
5	压盖螺母	1	SS304
6	阀杆轴承	1	PTFE
7	内六角螺钉	1	SS304
8	面板螺母	1	SS304
9	后卡套	2	SS316
10	球	1	SS316
11	主体	1	SS316
12	主体管帽	2	SS316
13	前卡套	2	SS316
14	螺母	2	SS316
15	阀杆	1	SS316
16	O型圈	2	VITON
17	Seal packing for stem	2	SS316



UB - S - 04

系列	主体	内外接头		
UB	S: SS 316	02	1/8"	SWG
		04	1/4"	
		06	3/8"	
		08	1/2"	
		12	3/4"	
		3MO	3mm	
		6MO	6mm	
		8MO	10mm	
		10MO	10mm	
		12MO	12mm	
		16MO	16mm	
		18MO	18mm	
		20MO	20mm	
		M4	1/4"	
		M6	3/8"	
		M8	1/2"	
		F4	1/4"	FNPT
		F6	3/8"	
		F8	1/2"	

尺寸	孔口	A	B	C	D	E	F
1/4"	4.8	68.0	48.5	10.5	10.5	19.5	55.0
3/8"	7.0	75.0	53.0	12.5	12.5	22.5	65.0
1/2"	10.0	80.0	58.5	15.5	15.5	25.5	75.0
3/4"	10.0	81.0	58.5	15.5	15.5	25.5	75.0
6mm	4.8	68.0	48.5	10.5	10.5	19.5	55.0
8mm	4.8	68.5	48.5	10.5	10.5	19.5	55.0
10mm	7.0	75.0	53.0	12.5	12.5	22.5	65.0
12mm	10.0	80.0	58.5	15.5	15.5	25.5	75.0
16mm	10.0	80.0	58.5	15.5	15.5	25.5	75.0
18mm	10.0	81.0	58.5	15.5	15.5	25.5	75.0
20mm	10.0	83.0	58.5	15.5	15.5	25.5	75.0
1/4" MNPT	4.8	72.0	48.5	10.5	10.5	19.5	55.0
3/8" MNPT	7.2	75.0	53.0	12.5	12.5	22.5	65.0
1/2" MNPT	10.0	85.0	53.0	12.5	12.5	25.5	75.0
3/4" MNPT	10.2	86.0	58.5	15.5	15.5	25.5	75.0
1/4" FNPT	4.8	70.0	48.5	10.5	10.5	19.5	55.0
3/8" FNPT	7.2	73.0	53.0	12.5	12.5	22.5	65.0
1/2" FNPT	10.0	83.0	58.5	15.5	15.5	25.5	75.0



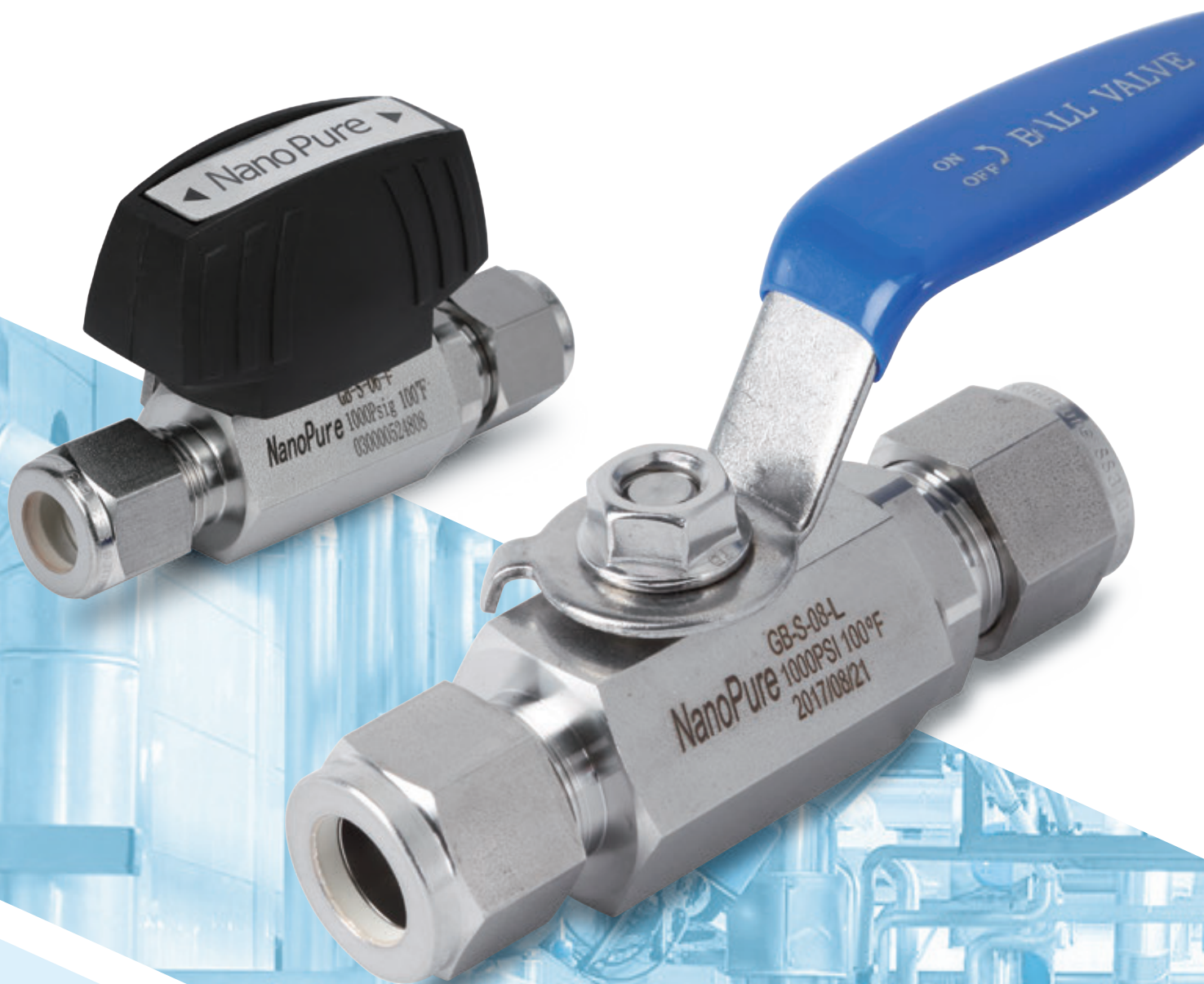
试验

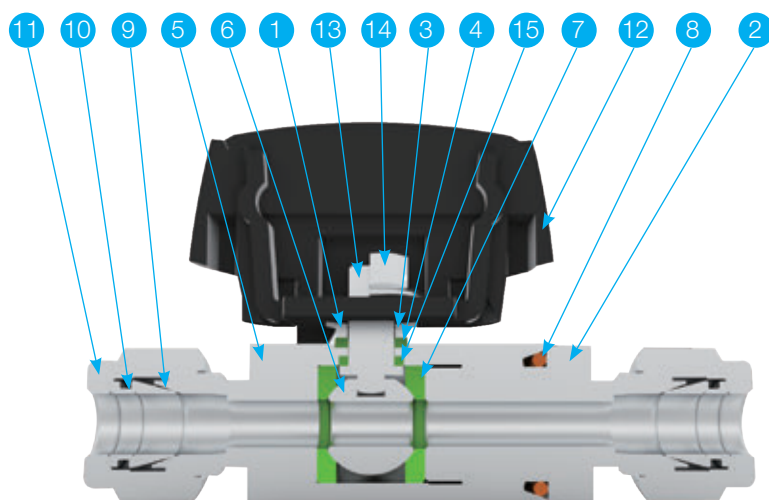
UB 系列设计已通过防爆试验。所有 US 系列的标准试验均包含 150 和 1000Psig 的氮气测试。

各个阀门的壳体、填料和球座已通过泄露测试。

球座的最大可允许泄漏为 0.1 STD cc/min。

GB 系列 球阀



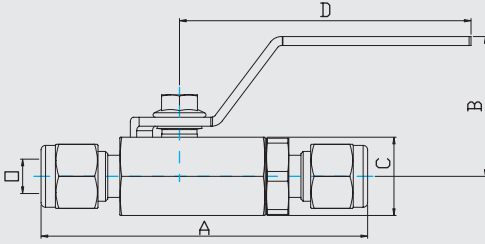


序号	部件	QTY	材料
1	Springs	1	ST.ST.316
2	主体管帽	1	ST.ST.316
3	Stem washer	1	ST.ST.316
4	阀杆密封填料	1	PTFE
5	主体	1	ST.ST.316
6	球	1	ST.ST.316
7	球体密封填料	2	PTFE
8	O 型圈	1	VITON
9	前卡套	2	ST.ST.316
10	后卡套	2	ST.ST.316
11	螺母	2	ST.ST.316
12	手柄	1	NYLON
13	阀杆	1	ST.ST.316
14	螺母	1	ST.ST.304
15	Seal packing for stem	1	PTFE

GB - S - 04 - L

系列	主体	内外接头			手柄	
GB	S: SS 316	04	1/4"	SWG	L	操纵杆
		06	3/8"		F	F 型
		08	1/2"		NO	常开执行机构 - 弹簧复位
		12	3/4"		NC	常闭执行机构 - 弹簧复位
		16	1"			
		6MO	6mm			
		8MO	8mm			
		10MO	10mm			
		12MO	12mm			
		16MO	16mm			
		18MO	18mm			
		20MO	20mm			
		22MO	22mm			
		25MO	25mm			

GB 系列技术参数

尺寸	孔口	A	B	C (内六角)	D	
1/4"	5.0	72.6	37.5	17.46	65.0	
3/8"	7.5	77.9	45.6	20.64	85.0	
1/2"	9.0	90.0	52.0	27.00	85.0	
3/4"	9.0	90.6	52.0	27.00	85.0	
1"	15.0	112.72	71.0	36.00	110.0	
6mm	5.0	72.6	37.5	17.46	65.0	
8mm	5.0	72.0	37.5	17.46	65.0	
10mm	7.5	77.5	45.6	20.64	85.0	
12mm	9.0	89.5	52.0	27.00	85.0	
16mm	9.0	93.5	52.0	27.00	85.0	
18mm	9.0	97.0	52.0	27.00	85.0	
20mm	9.0	99.0	52.0	27.00	85.0	
22mm	9.0	112.0	52.0	27.00	85.0	
25mm	15.0	117.0	71.0	36.00	110.0	



球阀

装置 / 超高纯度



股票代码:300260

莱恒洁净材料有限公司

中国江苏省昆山市陆家镇陆丰西路 22 号

TEL: +86 512 5767 1815

FAX: +86 512 5787 1472

Email: info@lion-kl.com

www.kl-nanopure.com



經銷商

南宜國際材料有限公司

■ 總公司 TEL: 03-560-1270

新竹縣竹北市台元科技園區台元一街8號6樓之1

■ 台中 TEL: 03-560-1270 ■ 台南 TEL: 06-599-2080

✉ service@cemabearing.com

🌐 www.sinmat.com.tw

昆山南宜喜瑪商貿有限公司

■ TEL: 86-512-5527-6656

✉ service@cemabearing.com.cn

🌐 www.cematechnology.com

